

Doppen 1/4", imperiaal, lang

40aDL



Artikelnr. 01640012
GTIN 4018754001644
Model 40 ADL 3/16



Aanwijzing.

1/4 " Dop M. 3/16" L.50mm

Eigenschappen.

- lang
- ASME B 107.1, Fed. Spec. GGG-W-641, SAE AS 954-E
- HPQ®-high performance staal, verchroomd

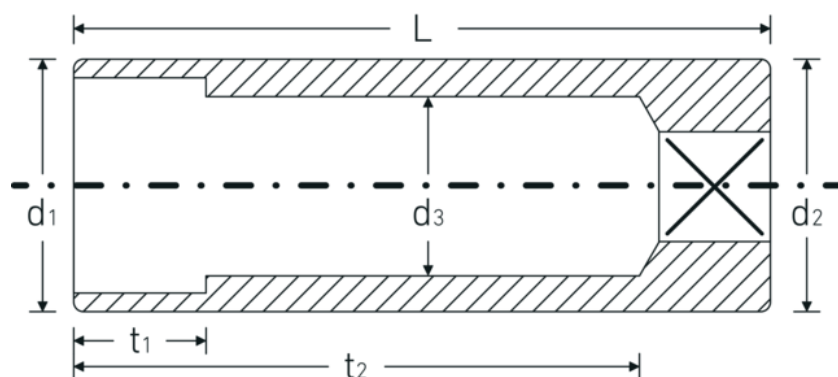
Voordelen.

lang

Technologieën en kenmerken.



Technische tekening.



Technische kenmerken.

Uitvoerprofiel	Dubbel-zeskant AS-drive
Aandrijving vierkant binnen (inch)	1/4 "
d1	7,6 mm
d2	10,7 mm
d3	4 mm
Lengte mm (L)	50 mm
Breedte over vlakken [inch]	3/16 "
t1	4,5 mm
t2	42 mm

Logistieke gegevens.

Diepte mm (IFS)	50
Breedte mm (IFS)	11
Hoogte mm (IFS)	11
Lengte (verpakt, mm)	75
Breedte (verpakt, mm)	90
Hoogte (verpakt, mm)	13
Volume (verpakt, dm ³)	0.08775 dm ³
Artikelnr.	01640012
Gewicht (bruto, KG)	0,078
Gewicht PAP (KG)	0,000
Gewicht PVC (KG)	0,002
GTIN	4018754001644
Land van oorsprong	GERMANY
Regio van oorsprong	Nordrhein-Westfalen
WEEE/ElektroG	nicht ear-pflichtig
Douanetarief nr.	82042000
Verpakkingsstandaard	5
Gewicht (g)	15 g

Varianten.

Artikelnr.	Modelnr. (ERP)	Beschrijving	GTIN
01640010	40ADL 5/32	1/4 " Dop M. 5/32" L.50mm	4018754173600
01640012	40 ADL 3/16	1/4 " Dop M. 3/16" L.50mm	4018754001644
01640014	40 ADL 7/32	1/4 " Dop M. 7/32" L.50mm	4018754001651

01640016	40 ADL 1/4	1/4 " Dop M. 1/4" L.50mm	4018754001668
01640018	40 ADL 9/32	1/4 " Dop M. 9/32" L.50mm	4018754001675
01640020	40 ADL 5/16	1/4 " Dop M. 5/16" L.50mm	4018754001682
01640022	40 ADL 11/32	1/4 " Dop M. 11/32" L.50mm	4018754001699
01640024	40 ADL 3/8	1/4 " Dop M. 3/8" L.50mm	4018754001705
01640028	40 ADL 7/16	1/4 " Dop M. 7/16" L.50mm	4018754001712
01640032	40 ADL 1/2	1/4 " Dop M. 1/2" L.50mm	4018754001729
01640034	40 ADL 9/16	1/4 " Dop M. 9/16" L.50mm	4018754001736

GTIN-code.

