

Przegub kardana

561

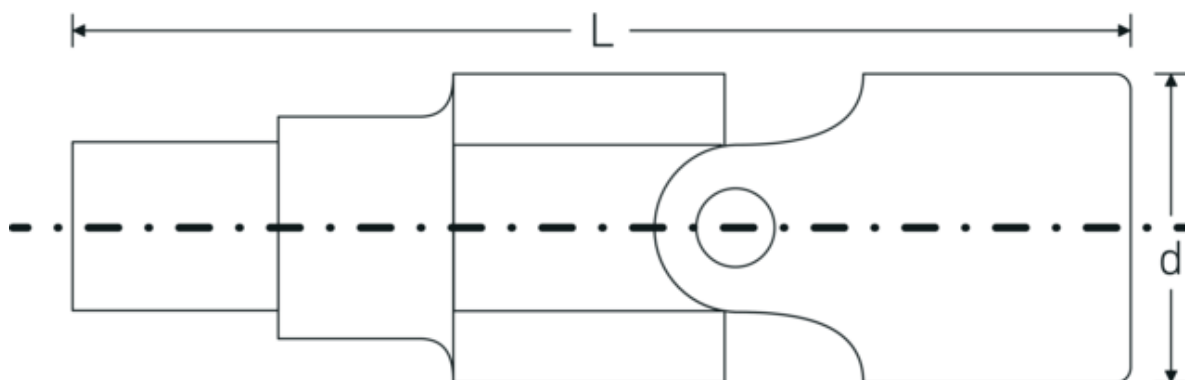


Art. nr 15020000
GTIN 4018754013371
Modelka 561

Oznaczenie. 3/4 " Przegub cardana Dt.109mm

Właściwości. • DIN 3123/ISO 3316

Rysunek techniczny.



Atrybuty techniczne.

Wyjście kwadratowe zewnętrzne (cal)	3/4
Kwadratowy napęd wewnętrzny (cal)	3/4 "
d	40 mm
DIN	DIN 3123 / ISO 3316
Długość mm (L)	109 mm

Dane logistyczne.

Głębokość mm (IFS)	110
Szerokość mm (IFS)	40
Wysokość mm (IFS)	40
Długość (w opakowaniu, mm)	115
Szerokość (w opakowaniu, mm)	45

Wysokość (w opakowaniu, mm)	45
Objętość (w opakowaniu, dm ³)	0.232875 dm ³
Art. nr	15020000
Waga (brutto, kg)	0,566
Waga PAP (kg)	0,000
Waga PVC (kg)	0,005
GTIN	4018754013371
Kraj pochodzenia	GERMANY
Region pochodzenia	Nordrhein-Westfalen
WEEE/ElektroG	nicht ear-pflichtig
Nr taryfy celnej	82042000
Standard pakowania	1
Waga (g)	566 g

Variants.

Art. nr	Nr modelu (ERP)	Oznaczenie	GTIN
15020000	561	3/4 " Przegub cardana Dł.109mm	4018754013371

GTIN-Code.



4 018754 013371

STAHLWILLE-POLSKA Sp. z o.o.

ul. Strażacka 72 · 43-382 Bielsko-Biała · Polska · Tel.: +48 33 82 80 700 · Fax: +48 606 639 294

stahlwille@stahlwille.pl · www.stahlwille.pl

Copyright by STAHLWILLE Eduard Wille GmbH & Co. KG, Wuppertal