

Doppen 1/4", metrisch, lang

40DL



Artikelnr. **01240006**
GTIN **4018754000821**
Model **40 DL 6**



Aanwijzing.

1/4 " Dop M. 6mm L.50mm

Eigenschappen.

- lang
- DIN EN 3710, DIN EN 3709, DIN 3124/ISO 2725-1, ASME B 107.5M
- HPQ®-high performance staal, verchroomd

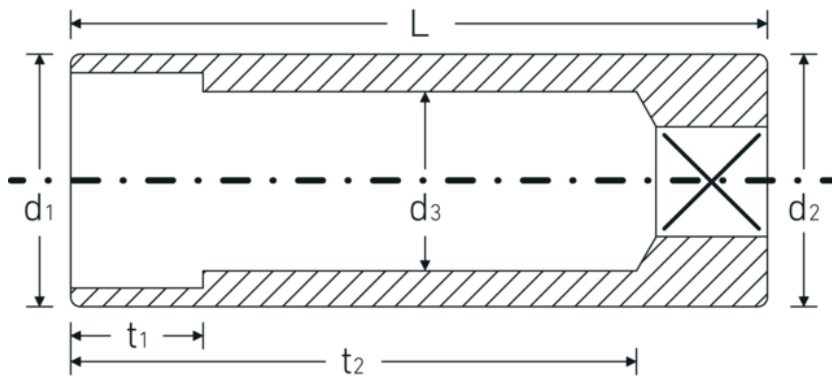
Voordelen.

lang

Technologieën en kenmerken.



Technische tekening.



Technische kenmerken.

Uitvoerprofiel	Dubbel-zeskant AS-drive
Aandrijving vierkant binnen (inch)	1/4 "
d1	9,2 mm
d2	10,7 mm
d3	5 mm
DIN	DIN EN 3710, DIN EN 3709, DIN 3124 / ISO 2725-1, ASME B 107.5M
Lengte mm (L)	50 mm
Sleutelplaatdikte [mm]	6 mm
t1	6 mm
t2	42 mm

Logistieke gegevens.

Diepte mm (IFS)	51
Breedte mm (IFS)	11
Hoogte mm (IFS)	11
Lengte (verpakt, mm)	55
Breedte (verpakt, mm)	55
Hoogte (verpakt, mm)	11
Volume (verpakt, dm ³)	0.033275 dm ³
Artikelnr.	01240006
Gewicht (bruto, KG)	0,090
Gewicht PAP (KG)	0,000
Gewicht PVC (KG)	0,003
GTIN	4018754000821
Land van oorsprong	GERMANY
Regio van oorsprong	Nordrhein-Westfalen
WEEE/ElektroG	nicht ear-pflichtig
Douanetarief nr.	82042000
Verpakkingsstandaard	5
Gewicht (g)	18 g

Varianten.

Artikelnr.	Modelnr. (ERP)	Beschrijving	GTIN
01240005	40 DL 5	1/4 " Dop M. 5mm L.50mm	4018754000814
01240006	40 DL 6	1/4 " Dop M. 6mm L.50mm	4018754000821
01240007	40 DL 7	1/4 " Dop M. 7mm L.50mm	4018754000838

01240008	40 DL 8	1/4 " Dop M. 8mm L.50mm	4018754000845
01240009	40 DL 9	1/4 " Dop M. 9mm L.50mm	4018754000852
01240010	40 DL 10	1/4 " Dop M. 10mm L.50mm	4018754000869
01240011	40 DL 11	1/4 " Dop M. 11mm L.50mm	4018754000876
01240012	40 DL 12	1/4 " Dop M. 12mm L.50mm	4018754000883
01240013	40 DL 13	1/4 " Dop M. 13mm L.50mm	4018754000890
01240014	40 DL 14	1/4 " Dop M. 14mm L.50mm	4018754000906
01240055	40 DL 5,5	1/4 " Dop M. 5,5mm L.50mm	4018754000920

GTIN-code.

