

## Doppen 3/4", metrisch, lang

56



Artikelnr. 05020022  
GTIN 4018754008926  
Model 56 22



**Aanwijzing.** 3/4 " Dop M. 22mm L.90mm

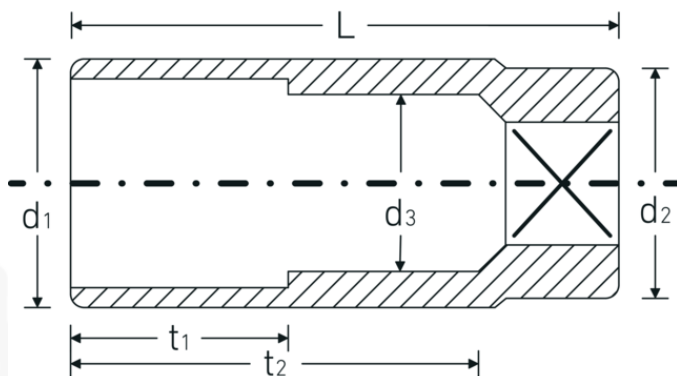
**Eigenschappen.**

- DIN 3124/ISO 2725-1, ASME B 107.5 M
- lang
- AS-drive en HPQ®-high performance staal t/m 36, verchromd

## Voordelen.

DIN 3124/ISO 2725-1, ASME B 107.5 M

## Technische tekening.



## Technische kenmerken.

Uitvoerprofiel

Zeskant AS-drive

## Logistieke gegevens.

Diepte mm (IFS)

90

|   |                                       |                              |                     |
|---|---------------------------------------|------------------------------|---------------------|
| <b>Aandrijving vierkant binnen (inch)</b> | 3/4 "                                 | <b>Breedte mm (IFS)</b>      | 37                  |
| <b>d1</b>                                 | 32 mm                                 | <b>Hoogte mm (IFS)</b>       | 37                  |
| <b>d2</b>                                 | 34,7 mm                               | <b>Lengte (verpakt, mm)</b>  | 195                 |
| <b>d3</b>                                 | 19 mm                                 | <b>Breedte (verpakt, mm)</b> | 103                 |
| <b>DIN</b>                                | DIN 3124 / ISO 2725-1, ASME B 107.5 M | <b>Hoogte (verpakt, mm)</b>  | 40                  |
| <b>Lengte mm (L)</b>                      | 90 mm                                 | <b>Volume (verpakt, dm3)</b> | 0.8034 dm3          |
| <b>Sleutelplaatdikte [mm]</b>             | 22 mm                                 | <b>Artikelnr.</b>            | 05020022            |
| <b>t1</b>                                 | 40 mm                                 | <b>Gewicht (bruto, KG)</b>   | 1,870               |
| <b>t2</b>                                 | 64,2 mm                               | <b>Gewicht PAP (KG)</b>      | 0,000               |
|   |                                       | <b>Gewicht PVC (KG)</b>      | 0,009               |
|   |                                       | <b>GTIN</b>                  | 4018754008926       |
|   |                                       | <b>Land van oorsprong</b>    | GERMANY             |
|   |                                       | <b>Regio van oorsprong</b>   | Nordrhein-Westfalen |
|   |                                       | <b>WEEE/ElektroG</b>         | nicht ear-pflichtig |
|   |                                       | <b>Douanetarief nr.</b>      | 82042000            |
|   |                                       | <b>Verpakkingsstandaard</b>  | 5                   |
|   |                                       | <b>Gewicht (g)</b>           | 374 g               |

## Varianten.

| Artikelnr. | Modelnr. (ERP) | Beschrijving             | GTIN          |
|------------|----------------|--------------------------|---------------|
| 05020022   | 56 22          | 3/4 " Dop M. 22mm L.90mm | 4018754008926 |
| 05020024   | 56 24          | 3/4 " Dop M. 24mm L.90mm | 4018754008933 |
| 05020027   | 56 27          | 3/4 " Dop M. 27mm L.90mm | 4018754008940 |
| 05020030   | 56 30          | 3/4 " Dop M. 30mm L.90mm | 4018754008957 |
| 05020032   | 56 32          | 3/4 " Dop M. 32mm L.90mm | 4018754008964 |
| 05020034   | 56 34          | 3/4 " Dop M. 34mm L.90mm | 4018754008971 |
| 05020036   | 56 36          | 3/4 " Dop M. 36mm L.90mm | 4018754008988 |
| 05020041   | 56 41          | 3/4 " Dop M. 41mm L.90mm | 4018754008995 |

## GTIN-code.



