



## Zestaw warsztatowy do samochodów marki BMW

2500 TCS

Art. nr **97830600**  
GTIN **4018754162581**  
Modelka **2500 TCS**



### Oznaczenie.

Zestaw warsztatowy do samochodów BMW 2500 TCS 285 szt.

### Właściwości.

- 285 narzędzia, w wytłoczkach TCS
- wytłoczki z tworzywa 7x1/3, 1x2/3 i 4x3/3 do 7 szuflad (Nr 98VA do 3,5 szuflad)

## Zalety.

283 narzędzi, w zestawach TCS

## Atrybuty techniczne.

Liczba narzędzi 285 szt.

## Dane logistyczne.

Głębokość mm (IFS)	800
Szerokość mm (IFS)	600
Wysokość mm (IFS)	220
Długość (w opakowaniu, mm)	800
Szerokość (w opakowaniu, mm)	600
Wysokość (w opakowaniu, mm)	220
Objętość (w opakowaniu, dm <sup>3</sup> )	105.6 dm <sup>3</sup>
Art. nr	97830600
Waga (brutto, kg)	27,800
Waga PAP (kg)	3,000
Waga PVC (kg)	0,000
GTIN	4018754162581

Kraj pochodzenia	GERMANY
Region pochodzenia	Nordrhein-Westfalen
WEEE/ElektroG	Kl. Geräte der ITK
Nr taryfy celnej	82060000
Standard pakowania	1
Waga (g)	27800 g

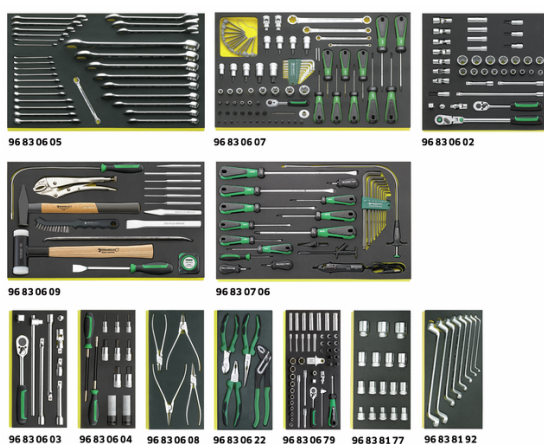
## Variants.

Art. nr	Nr artykułu (ERP)	Oznaczenie	GTIN
97830600	2500 TCS	Zestaw warsztatowy do samochodów BMW 2500 TCS 285 szt.	4018754162581

## GTIN-Code.



## Obrazy.



STAHLWILLE-POLSKA Sp. z o.o.

ul. Strażacka 72 · 43-382 Bielsko-Biała · Polska · Tel.: +48 33 82 80 700 · Fax: +48 606 639 294

stahlwille@stahlwille.pl · www.stahlwille.pl

Copyright by STAHLWILLE Eduard Wille GmbH & Co. KG, Wuppertal