



## Banco de trabajo móvil

### WB 625

Núm. art. **85010625**  
GTIN **4018754334018**  
Modelo **WB 625**

**Designación.** Banco de trabajo móvil WB 625 7 Cajón Antracita, RAL 7016 L.500mm x A.1150mm x A.1045mm

**Descripción.**

**Concepto de seguridad de tres niveles:**

1. Bloqueo central mediante cierre cilíndrico lateral con llave abatible
2. El cierre individual impide la apertura involuntaria durante el desplazamiento
3. Protección antivuelco; no es posible extraer varios cajones simultáneamente

- 7 cajones fácilmente extraíbles con extracción completa y guía de jaula de bolas
- Amplia superficie de trabajo con encimera de madera de haya (con certificado FSC), 1150 x 500 x 30 mm
- Ruedas de marcha suave resistentes al aceite y a los ácidos (Ø 125 mm) con protección contra hilos para impedir la entrada de suciedad e hilos en el cojinete, con dos frenos de estacionamiento
- Soporte para rollo de papel
- Cuerpo RAL 7016, cajones RAL 9005 con robusto revestimiento industrial en polvo
- Se puede equipar con bandejas TCS y estándar de STAHLWILLE, por cajón 1 x 3/3 + 1 x 2/3 (bandeja TCS)
- Dimensiones de los cajones 880 x 350 mm, altura interior de los cajones: 4 x 72 mm, 2 x 110 mm y 1 x 150 mm
- Placa cuadrada perforada en ambos lados para ganchos (n.º 8031-8041)

## Ventajas.

Diseño de seguridad de tres niveles: 1. Cierre centralizado mediante cerradura de cilindro lateral con llave plegable 2. El cierre individual impide la apertura involuntaria durante el desplazamiento 3. protección antivuelco; no es posible abrir varios cajones al mismo tiempo

Concepto de seguridad de tres niveles con cierre individual y llave abatible.

Siete cajones extra anchos con extracción total.

Especialmente robusto gracias a una construcción bien pensada y estable.

Incluye portarrollos de papel fijable individualmente para rollos de papel de hasta 30 cm de ancho y rejilla perforada en ambos lados.



## Destacados de productos.

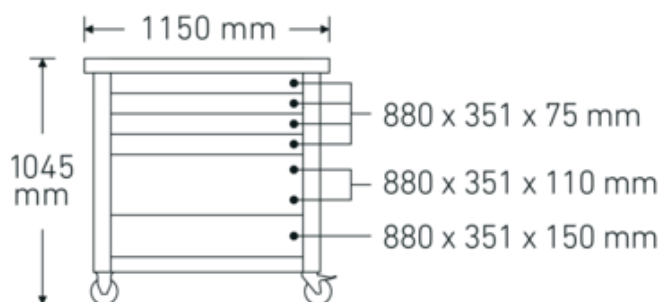
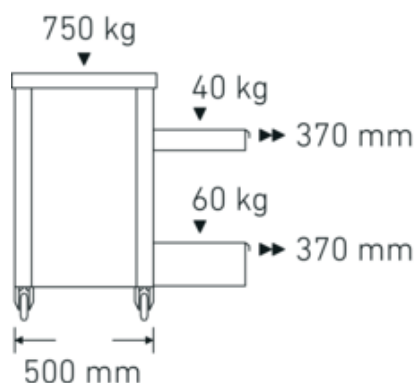




## Tecnologías y prestaciones.



## Dibujo técnico.



## Atributos técnicos.

Número de cajones	7
Anchura mm (b)	1150 mm
Color	Antracita, RAL 7016
Altura mm (h)	1045 mm
Longitud mm (L)	500 mm
No.	WB 625
Dimensiones interiores del cajón mm	880 x 351 x 75 mm (4x) 880 x 351 x 110 mm (2x) 880 x 351 x 150 mm (1x)
Capacidad de carga del cajón	40 kg 40 kg 60 kg
Capacidad de carga	750 kg

## Datos logísticos.

Profundidad mm (IFS)	1150
Anchura mm (IFS)	500
Altura mm (IFS)	890
Longitud (empaquetada, mm)	1200
Anchura (empaquetada, mm)	555
Altura en pulgadas	948
Volumen (envasado, dm <sup>3</sup> )	631.368 dm <sup>3</sup>
Núm. art.	85010625
Peso (bruto, kg)	106,500
Peso PAP (kg)	7,000
Peso PVC (kg)	0,180
GTIN	4018754334018
País de origen	CHINA

Región de origen	Ausländischer Ursprung
RAEE/Ley eléctrica	nicht ear-pflichtig
Arancel de aduanas núm.	94032080
Norma de embalaje	1

## Variantes.

Núm. art.	Número de artículo (ERP)	Designación	GTIN
85010625	WB 625	Banco de trabajo móvil WB 625 7 Cajón Antracita, RAL 7016 L.500mm x A.1150mm x A.1045mm	4018754334018

## Código GTIN.



## Accesorios.



90432727  
Porta-aerosoles



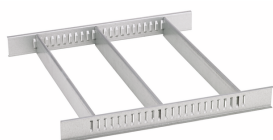
89010040  
Soporte de cables



83812070  
Bandeja vacía para  
piezas pequeñas



81484001  
División en cajones



81484002  
División en cajones



89010003  
Estera antideslizante  
GRIPMAT



89010041  
Soporte para  
ordenadores portátiles



## Piezas de repuesto/recambio para.



90432731  
Tablero de madera de  
haya multiplex



81490001  
Juego de ruedas

## Fotos.



