

Chiavi a bussola

56



Nr. art **05020036**
GTIN **4018754008988**
Modello **56 36**



Designazione.

3/4 " Inserto chiave a bussola Mis. 36mm Lar.90mm

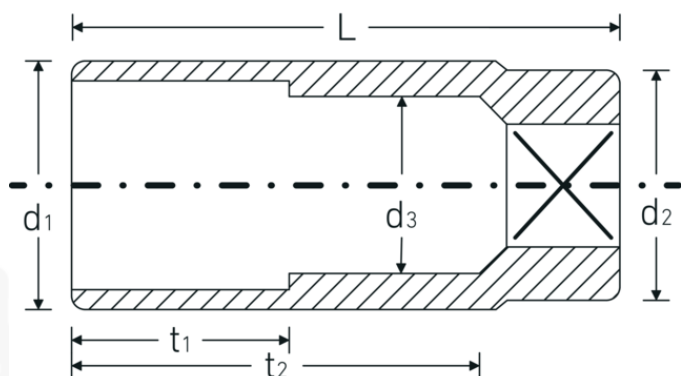
Descrizione.

- DIN 3124/ISO 2725-1, ASME B 107.5 M
- lunghe
- AS-drive ed acciaio ad alte prestazioni HPQ® fino a 36 mm, cromate

Vantaggi.

DIN 3124/ISO 2725-1, ASME B 107.5 M

Disegno tecnico.



Attributi tecnici.

Profilo di uscita

Esagonale AS-drive

Dati logistici.

Profondità mm (IFS)

90

Azionamento quadrato interno (pollici)	3/4 "	Larghezza mm (IFS)	50
d1	49,5 mm	Altezza mm (IFS)	50
d2	40 mm	Lunghezza (imballata, mm)	95
d3	33 mm	Larghezza (imballata, mm)	95
DIN	DIN 3124 / ISO 2725-1, ASME B 107.5 M	Altezza (imballata, mm)	51
Lunghezza mm (L)	90 mm	Volume (imballato, dm3)	0.460275 dm3
Larghezza tra i piatti [mm]	36 mm	N° Art.	05020036
t1	40 mm	Peso (lordo, kg)	1,140
t2	63,9 mm	Peso PAP (kg)	0,000
		Peso PVC (kg)	0,008
		GTIN	4018754008988
		Paese di origine	GERMANY
		Regione di origine	Nordrhein-Westfalen
		RAEE/Legge sull'elettricità	nicht ear-pflichtig
		N. tariffa doganale	82042000
		Standard di imballaggio	2
		Peso [mm]	570 g

Varianti.

N° Art.	Nr. modello (ERP)	Designazione	GTIN
05020022	56 22	3/4 " Insetto chiave a bussola Mis. 22mm Lar.90mm	4018754008926
05020024	56 24	3/4 " Insetto chiave a bussola Mis. 24mm Lar.90mm	4018754008933
05020027	56 27	3/4 " Insetto chiave a bussola Mis. 27mm Lar.90mm	4018754008940
05020030	56 30	3/4 " Insetto chiave a bussola Mis. 30mm Lar.90mm	4018754008957
05020032	56 32	3/4 " Insetto chiave a bussola Mis. 32mm Lar.90mm	4018754008964
05020034	56 34	3/4 " Insetto chiave a bussola Mis. 34mm Lar.90mm	4018754008971
05020036	56 36	3/4 " Insetto chiave a bussola Mis. 36mm Lar.90mm	4018754008988
05020041	56 41	3/4 " Insetto chiave a bussola Mis. 41mm Lar.90mm	4018754008995

Codice GTIN.

