

Topnøgleindsatser 1/4", tommer, lange

40aDL



Art. nr. 01640010
GTIN 4018754173600
Model 40ADL 5/32



Betegnelse. 1/4 " Topnøgleindsats St. 5/32" L.50mm

Egenskaber.

- lange
- ASME B 107.1, Fed. Spec. GGG-W-641, SAE AS 954-E
- HPQ®-stål, forkromet

Fordele.

lang

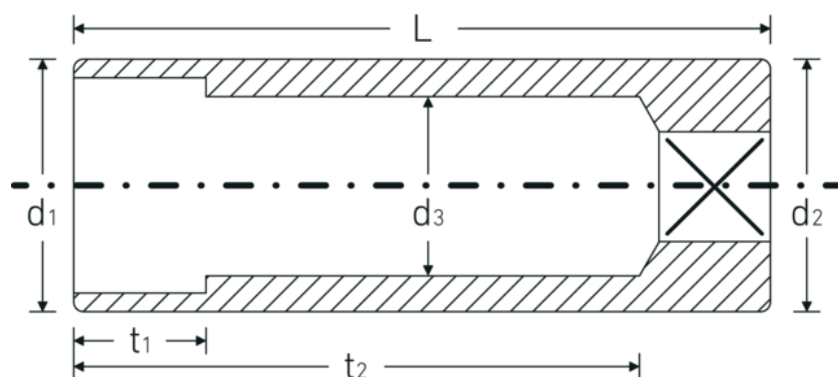
Teknologier og funktioner.



High Performance Quality (HPQ®)

Kvalitetsstål – ekstremt robust, og alligevel tyndt og egner sig perfekt til arbejde ved trange pladsforhold.

Teknisk tegning.



Tekniske egenskaber.

Udgangsprofil	Dobbeltsekskant AS-drive
Firkantet drev indvendigt (tommer)	1/4 "
d1	6,7 mm
d2	10,7 mm
d3	3,2 mm
Længde mm (L)	50 mm
Bredde på tværs af flader [tommer]	5/32 "
t1	4,5 mm
t2	42 mm

Logistiske data.

Dybde mm (IFS)	50
Bredde mm (IFS)	10
Højde mm (IFS)	10
Længde (pakket, mm)	100
Bredde (pakket, mm)	50
Højde (pakket, mm)	10
Volumen (pakket, dm ³)	0.05 dm ³
Art. nr.	01640010
Vægt (brutto, kg)	0,068
Vægt PAP (kg)	0,000
Vægt PVC (kg)	0,002
GTIN	4018754173600
Oprindelsesland	GERMANY
Oprindelsesregion	Nordrhein-Westfalen
WEEE/ElektroG	nicht ear-pflichtig
Toldtarif nr.	82042000
Standard for pakning	5
Vægt (g)	13 g

Varianter.

Art. nr.	Model nr. (ERP)	Betegnelse	GTIN
01640010	40ADL 5/32	1/4 " Topnøgleindsats St. 5/32" L.50mm	4018754173600
01640012	40 ADL 3/16	1/4 " Topnøgleindsats St. 3/16" L.50mm	4018754001644
01640014	40 ADL 7/32	1/4 " Topnøgleindsats St. 7/32" L.50mm	4018754001651

01640016	40 ADL 1/4	1/4 " Topnøgleindsats St. 1/4" L.50mm	4018754001668
01640018	40 ADL 9/32	1/4 " Topnøgleindsats St. 9/32" L.50mm	4018754001675
01640020	40 ADL 5/16	1/4 " Topnøgleindsats St. 5/16" L.50mm	4018754001682
01640022	40 ADL 11/32	1/4 " Topnøgleindsats St. 11/32" L.50mm	4018754001699
01640024	40 ADL 3/8	1/4 " Topnøgleindsats St. 3/8" L.50mm	4018754001705
01640028	40 ADL 7/16	1/4 " Topnøgleindsats St. 7/16" L.50mm	4018754001712
01640032	40 ADL 1/2	1/4 " Topnøgleindsats St. 1/2" L.50mm	4018754001729
01640034	40 ADL 9/16	1/4 " Topnøgleindsats St. 9/16" L.50mm	4018754001736

GTIN-kode.

