

Doppen 3/4", metrisch, lang

56



Artikelnr. 05020024
GTIN 4018754008933
Model 56 24



Aanwijzing. 3/4 " Dop M. 24mm L.90mm

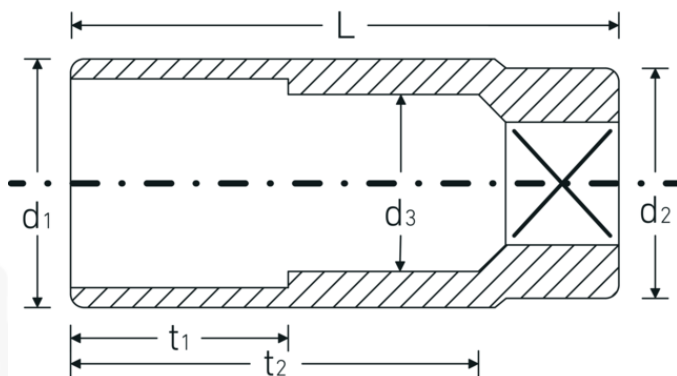
Eigenschappen.

- DIN 3124/ISO 2725-1, ASME B 107.5 M
- lang
- AS-drive en HPQ®-high performance staal t/m 36, verchromd

Voordelen.

DIN 3124/ISO 2725-1, ASME B 107.5 M

Technische tekening.



Technische kenmerken.

Uitvoerprofiel

Zeskant AS-drive

Logistieke gegevens.

Diepte mm (IFS)

90

Aandrijving vierkant binnen (inch)	3/4 "	Breedte mm (IFS)	37
d1	34 mm	Hoogte mm (IFS)	37
d2	34,7 mm	Lengte (verpakt, mm)	195
d3	21 mm	Breedte (verpakt, mm)	95
DIN	DIN 3124 / ISO 2725-1, ASME B 107.5 M	Hoogte (verpakt, mm)	40
Lengte mm (L)	90 mm	Volume (verpakt, dm3)	0.741 dm3
Sleutelplaatdikte [mm]	24 mm	Artikelnr.	05020024
t1	40 mm	Gewicht (bruto, KG)	1,705
t2	63,6 mm	Gewicht PAP (KG)	0,000
		Gewicht PVC (KG)	0,010
		GTIN	4018754008933
		Land van oorsprong	GERMANY
		Regio van oorsprong	Nordrhein-Westfalen
		WEEE/ElektroG	nicht ear-pflichtig
		Douanetarief nr.	82042000
		Verpakkingsstandaard	5
		Gewicht (g)	341 g

Varianten.

Artikelnr.	Modelnr. (ERP)	Beschrijving	GTIN
05020022	56 22	3/4 " Dop M. 22mm L.90mm	4018754008926
05020024	56 24	3/4 " Dop M. 24mm L.90mm	4018754008933
05020027	56 27	3/4 " Dop M. 27mm L.90mm	4018754008940
05020030	56 30	3/4 " Dop M. 30mm L.90mm	4018754008957
05020032	56 32	3/4 " Dop M. 32mm L.90mm	4018754008964
05020034	56 34	3/4 " Dop M. 34mm L.90mm	4018754008971
05020036	56 36	3/4 " Dop M. 36mm L.90mm	4018754008988
05020041	56 41	3/4 " Dop M. 41mm L.90mm	4018754008995

GTIN-code.



