

Topnøglehoveder

40DL



Art. nr. 01240055
GTIN 4018754000920
Model 40 DL 5,5



Betegnelse. 1/4 " Topnøgleindsats St. 5,5mm L.50mm

Egenskaber.

- lange
- DIN EN 3710, DIN EN 3709, DIN 3124/ISO 2725-1, ASME B 107.5M
- HPQ®-stål, forkromet

Fordele.

lang

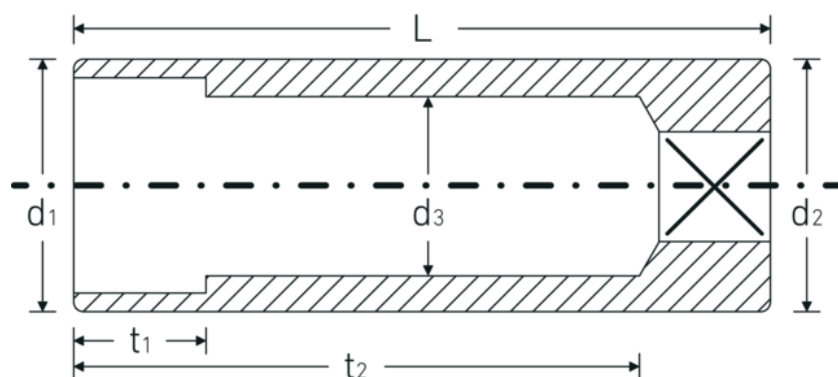
Teknologier og funktioner.



High Performance Quality (HPQ®)

Kvalitetsstål – ekstremt robust, og alligevel tyndt og egner sig perfekt til arbejde ved trange pladsforhold.

Teknisk tegning.



Tekniske egenskaber.

Udgangsprofil	Dobbeltsekskant AS-drive
Firkantet drev indvendigt (tommer)	1/4 "
d1	8,5 mm
d2	10,7 mm
d3	4,5 mm
DIN	DIN EN 3710, DIN EN 3709, DIN 3124 / ISO 2725-1, ASME B 107.5M
Længde mm (L)	50 mm
Bredde på tværs af flader [mm]	5,5 mm
t1	6 mm
t2	42 mm

Logistiske data.

Dybde mm (IFS)	51
Bredde mm (IFS)	11
Højde mm (IFS)	11
Længde (pakket, mm)	60
Bredde (pakket, mm)	60
Højde (pakket, mm)	11
Volumen (pakket, dm3)	0.0396 dm3
Art. nr.	01240055
Vægt (brutto, kg)	0,080
Vægt PAP (kg)	0,000
Vægt PVC (kg)	0,003
GTIN	4018754000920
Oprindelsesland	GERMANY
Oprindelsesregion	Nordrhein-Westfalen
WEEE/ElektroG	nicht ear-pflichtig
Toldtarif nr.	82042000
Standard for pakning	5
Vægt (g)	16 g

Varianter.

Art. nr.	Model nr. (ERP)	Betegnelse	GTIN
01240005	40 DL 5	1/4 " Topnøgleindsats St. 5mm L.50mm	4018754000814
01240006	40 DL 6	1/4 " Topnøgleindsats St. 6mm L.50mm	4018754000821
01240007	40 DL 7	1/4 " Topnøgleindsats St. 7mm L.50mm	4018754000838

01240008	40 DL 8	1/4 " Topnøgleindsats St. 8mm L.50mm	4018754000845
01240009	40 DL 9	1/4 " Topnøgleindsats St. 9mm L.50mm	4018754000852
01240010	40 DL 10	1/4 " Topnøgleindsats St. 10mm L.50mm	4018754000869
01240011	40 DL 11	1/4 " Topnøgleindsats St. 11mm L.50mm	4018754000876
01240012	40 DL 12	1/4 " Topnøgleindsats St. 12mm L.50mm	4018754000883
01240013	40 DL 13	1/4 " Topnøgleindsats St. 13mm L.50mm	4018754000890
01240014	40 DL 14	1/4 " Topnøgleindsats St. 14mm L.50mm	4018754000906
01240055	40 DL 5,5	1/4 " Topnøgleindsats St. 5,5mm L.50mm	4018754000920

GTIN-kode.

