

Topnøglehoveder

40aDV



Art. nr. 01650014
GTIN 4018754001743
Model 40 ADV 7/32



Betegnelse. 1/4 " Topnøgleindsats St. 7/32" L.31,8mm

Egenskaber.

- SAE AS 954-E, S.B.A.C. AS 40605/40606
- HPQ®-stål, forkromet

Fordele.

SAE AS 954-E, S.B.A.C. AS 40605/40606

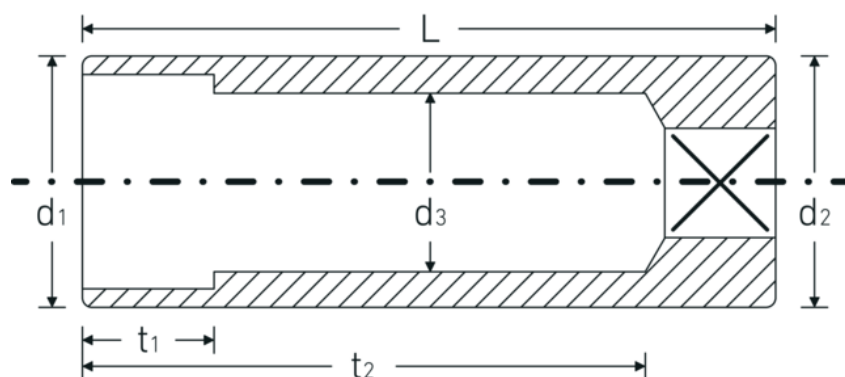
Teknologier og funktioner.



High Performance Quality (HPQ®)

Kvalitetsstål – ekstremt robust, og alligevel tyndt og egner sig perfekt til arbejde ved trange pladsforhold.

Teknisk tegning.



Tekniske egenskaber.

Udgangsprofil	Dobbeltsekskant AS-drive
Firkantet drev indvendigt (tommer)	1/4 "
d1	8,6 mm
d2	10,7 mm
d3	5 mm
Længde mm (L)	31,8 mm
Bredde på tværs af flader [tommer]	7/32 "
t1	6 mm
t2	23,8 mm

Logistiske data.

Dybde mm (IFS)	32
Bredde mm (IFS)	11
Højde mm (IFS)	11
Længde (pakket, mm)	90
Bredde (pakket, mm)	50
Højde (pakket, mm)	18
Volumen (pakket, dm ³)	0.081 dm ³
Art. nr.	01650014
Vægt (brutto, kg)	0,120
Vægt PAP (kg)	0,000
Vægt PVC (kg)	0,003
GTIN	4018754001743
Oprindelsesland	GERMANY
Oprindelsesregion	Nordrhein-Westfalen
WEEE/ElektroG	nicht ear-pflichtig
Toldtarif nr.	82042000
Standard for pakning	10
Vægt (g)	12 g

Varianter.

Art. nr.	Model nr. (ERP)	Betegnelse	GTIN
01650014	40 ADV 7/32	1/4 " Topnøgleindsats St. 7/32" L.31,8mm	4018754001743
01650016	40 ADV 1/4	1/4 " Topnøgleindsats St. 1/4" L.31,8mm	4018754001750
01650018	40 ADV 9/32	1/4 " Topnøgleindsats St. 9/32" L.31,8mm	4018754001767

01650020

40 ADV 5/16

1/4 " Topnøgleindsats St. 5/16" L.31,8mm

4018754001774

GTIN-kode.

