

Nasadki

40L



Art. nr 01020010
GTIN 4018754000241
Modelka 40 L 10



Oznaczenie.

1/4 " Wkładka do kluczy nasadowych Wi. 10mm Dł.50mm

Właściwości.

- długie
- DIN 3124/ISO 2725-1, ASME B 107.5M, DIN EN 3710 , DIN EN 3709
- HPQ®-stal wysokosprawną, chromowaną

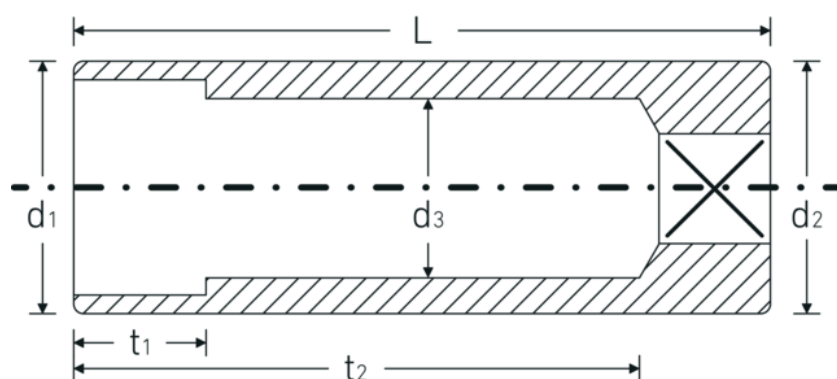
Zalety.

długi

Technologie i cechy wydajnościowe.



Rysunek techniczny.



Atrybuty techniczne.

Profil wyjściowy	sześciokąt AS-drive
Kwadratowy napęd wewnętrzny (cal)	1/4 "
d1	14,3 mm
d2	14,3 mm
d3	9 mm
DIN	DIN 3124 / ISO 2725-1, ASME B 107.5M, DIN EN 3710, DIN EN 3709
Długość mm (L)	50 mm
Szerokość w poprzek płaskowników [mm]	10 mm
t1	9 mm
t2	41,9 mm

Dane logistyczne.

Głębokość mm (IFS)	50
Szerokość mm (IFS)	15
Wysokość mm (IFS)	15
Długość (w opakowaniu, mm)	83
Szerokość (w opakowaniu, mm)	51
Wysokość (w opakowaniu, mm)	32
Objętość (w opakowaniu, dm ³)	0.135456 dm ³
Art. nr	01020010
Waga (brutto, kg)	0,384
Waga PAP (kg)	0,000
Waga PVC (kg)	0,003
GTIN	4018754000241
Kraj pochodzenia	GERMANY
Region pochodzenia	Nordrhein-Westfalen
WEEE/ElektroG	nicht ear-pflichtig
Nr taryfy celnej	82042000
Standard pakowania	10
Waga (g)	38 g

Variants.

Art. nr	Nr modelu (ERP)	Oznaczenie	GTIN
01020032	40L 3,2	1/4 " Wkładka do kluczy nasadowych Wi. 3,2mm Dł.50mm	4018754286225
01020004	40 L 4	1/4 " Wkładka do kluczy nasadowych Wi. 4mm Dł.50mm	4018754000180
01020045	40 L 4,5	1/4 " Wkładka do kluczy nasadowych Wi. 4,5mm Dł.50mm	4018754000289
01020005	40 L 5	1/4 " Wkładka do kluczy nasadowych Wi. 5mm Dł.50mm	4018754000197
01020055	40 L 5,5	1/4 " Wkładka do kluczy nasadowych Wi. 5,5mm Dł.50mm	4018754000296
01020006	40 L 6	1/4 " Wkładka do kluczy nasadowych Wi. 6mm Dł.50mm	4018754000203
01020007	40 L 7	1/4 " Wkładka do kluczy nasadowych Wi. 7mm Dł.50mm	4018754000210
01020008	40 L 8	1/4 " Wkładka do kluczy nasadowych Wi. 8mm Dł.50mm	4018754000227
01020009	40 L 9	1/4 " Wkładka do kluczy nasadowych Wi. 9mm Dł.50mm	4018754000234
01020010	40 L 10	1/4 " Wkładka do kluczy nasadowych Wi. 10mm Dł.50mm	4018754000241
01020011	40 L 11	1/4 " Wkładka do kluczy nasadowych Wi. 11mm Dł.50mm	4018754000258
01020012	40 L 12	1/4 " Wkładka do kluczy nasadowych Wi. 12mm Dł.50mm	4018754000265
01020013	40 L 13	1/4 " Wkładka do kluczy nasadowych Wi. 13mm Dł.50mm	4018754000272

GTIN-Code.



