

## Nasadki

### 40aDV



Art. nr 01650018  
GTIN 4018754001767  
Modelka 40 ADV 9/32



#### Oznaczenie.

1/4 " Wkładka do kluczy nasadowych Wi. 9/32" Dł.31,8mm

#### Właściwości.

- SAE AS 954-E, S.B.A.C. AS 40605/40606
- HPQ®-stal wysokosprawna, chromowane

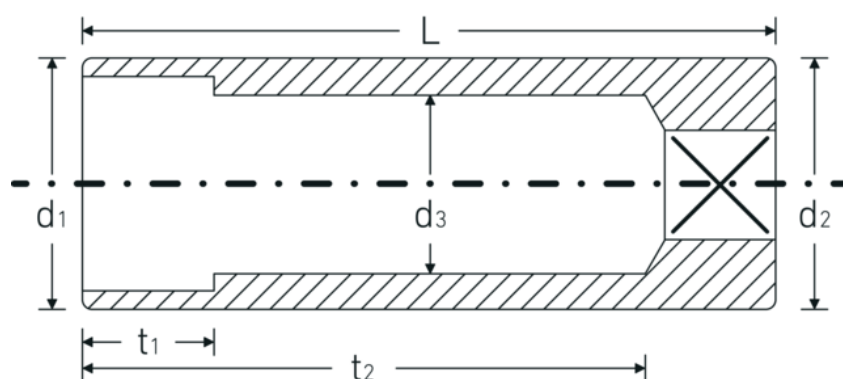
## Zalety.

SAE AS 954-E, S.B.A.C. AS 40605/40606

## Technologie i cechy wydajnościowe.



## Rysunek techniczny.



## Atrybuty techniczne.

Profil wyjściowy	Nasadka podwójna sześciokątna AS-drive
Kwadratowy napęd wewnętrzny [cal]	1/4 "
d1	10,7 mm
d2	10,7 mm
d3	6,6 mm
Długość mm (L)	31,8 mm
Szerokość w poprzek płaskowników [cal]	9/32 "
t1	6,5 mm
t2	22 mm

## Dane logistyczne.

Głębokość mm (IFS)	32
Szerokość mm (IFS)	11
Wysokość mm (IFS)	11
Długość (w opakowaniu, mm)	90
Szerokość (w opakowaniu, mm)	50
Wysokość (w opakowaniu, mm)	18
Objętość (w opakowaniu, dm <sup>3</sup> )	0.081 dm <sup>3</sup>
Art. nr	01650018
Waga (brutto, kg)	0,130
Waga PAP (kg)	0,000
Waga PVC (kg)	0,003
GTIN	4018754001767
Kraj pochodzenia	GERMANY
Region pochodzenia	Nordrhein-Westfalen
WEEE/ElektroG	nicht ear-pflichtig
Nr taryfy celnej	82042000
Standard pakowania	10
Waga (g)	13 g

## Variants.

Art. nr	Nr modelu (ERP)	Oznaczenie	GTIN
01650014	40 ADV 7/32	1/4 " Wkładka do kluczy nasadowych Wi. 7/32" Dł.31,8mm	4018754001743
01650016	40 ADV 1/4	1/4 " Wkładka do kluczy nasadowych Wi. 1/4" Dł.31,8mm	4018754001750
01650018	40 ADV 9/32	1/4 " Wkładka do kluczy nasadowych Wi. 9/32" Dł.31,8mm	4018754001767
01650020	40 ADV 5/16	1/4 " Wkładka do kluczy nasadowych Wi. 5/16" Dł.31,8mm	4018754001774

## GTIN-Code.



STAHLWILLE-POLSKA Sp. z o.o.

ul. Strażacka 72 · 43-382 Bielsko-Biała · Polska · Tel.: +48 33 82 80 700 · Fax: +48 606 639 294

stahlwille@stahlwille.pl · www.stahlwille.pl

Copyright by STAHLWILLE Eduard Wille GmbH & Co. KG, Wuppertal