

Nasadki

40aDL



Art. nr 01640010
GTIN 4018754173600
Modelka 40ADL 5/32



Oznaczenie.

1/4 " Wkładka do kluczy nasadowych Wi. 5/32" Dł.50mm

Właściwości.

- długie
- ASME B 107.1, Fed. Spec. GGG-W-641, SAE AS 954-E
- HPQ®-stal wysokosprawną, chromowaną

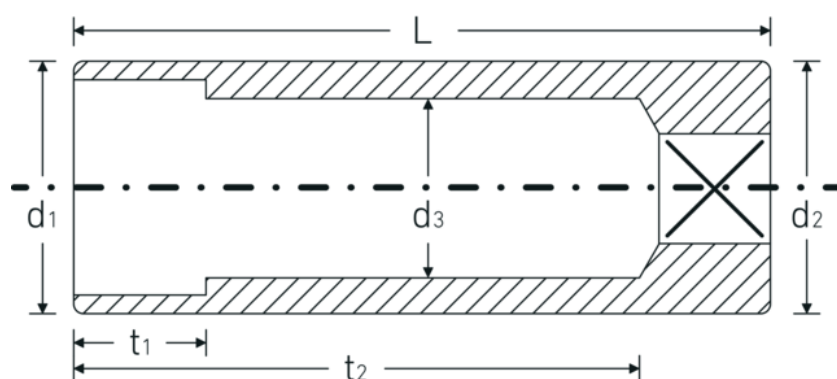
Zalety.

długi

Technologie i cechy wydajnościowe.



Rysunek techniczny.



Atrybuty techniczne.

Profil wyjściowy	Nasadka podwójna sześciokątna AS-drive
Kwadratowy napęd wewnętrzny [cal]	1/4 "
d1	6,7 mm
d2	10,7 mm
d3	3,2 mm
Długość mm (L)	50 mm
Szerokość w poprzek płaskowników [cal]	5/32 "
t1	4,5 mm
t2	42 mm

Dane logistyczne.

Głębokość mm (IFS)	50
Szerokość mm (IFS)	10
Wysokość mm (IFS)	10
Długość (w opakowaniu, mm)	100
Szerokość (w opakowaniu, mm)	50
Wysokość (w opakowaniu, mm)	10
Objętość (w opakowaniu, dm ³)	0.05 dm ³
Art. nr	01640010
Waga (brutto, kg)	0,068
Waga PAP (kg)	0,000
Waga PVC (kg)	0,002
GTIN	4018754173600
Kraj pochodzenia	GERMANY
Region pochodzenia	Nordrhein-Westfalen
WEEE/ElektroG	nicht ear-pflichtig
Nr taryfy celnej	82042000
Standard pakowania	5
Waga (g)	13 g

Variants.

Art. nr	Nr modelu (ERP)	Oznaczenie	GTIN
01640010	40ADL 5/32	1/4 " Wkładka do kluczy nasadowych Wi. 5/32" Dł.50mm	4018754173600
01640012	40 ADL 3/16	1/4 " Wkładka do kluczy nasadowych Wi. 3/16" Dł.50mm	4018754001644
01640014	40 ADL 7/32	1/4 " Wkładka do kluczy nasadowych Wi. 7/32" Dł.50mm	4018754001651
01640016	40 ADL 1/4	1/4 " Wkładka do kluczy nasadowych Wi. 1/4" Dł.50mm	4018754001668
01640018	40 ADL 9/32	1/4 " Wkładka do kluczy nasadowych Wi. 9/32" Dł.50mm	4018754001675
01640020	40 ADL 5/16	1/4 " Wkładka do kluczy nasadowych Wi. 5/16" Dł.50mm	4018754001682
01640022	40 ADL 11/32	1/4 " Wkładka do kluczy nasadowych Wi. 11/32" Dł.50mm	4018754001699
01640024	40 ADL 3/8	1/4 " Wkładka do kluczy nasadowych Wi. 3/8" Dł.50mm	4018754001705
01640028	40 ADL 7/16	1/4 " Wkładka do kluczy nasadowych Wi. 7/16" Dł.50mm	4018754001712
01640032	40 ADL 1/2	1/4 " Wkładka do kluczy nasadowych Wi. 1/2" Dł.50mm	4018754001729
01640034	40 ADL 9/16	1/4 " Wkładka do kluczy nasadowych Wi. 9/16" Dł.50mm	4018754001736

GTIN-Code.



STAHLWILLE-POLSKA Sp. z o.o.

ul. Strażacka 72 · 43-382 Bielsko-Biała · Polska · Tel.: +48 33 82 80 700 · Fax: +48 606 639 294

stahlwille@stahlwille.pl · www.stahlwille.pl

Copyright by STAHLWILLE Eduard Wille GmbH & Co. KG, Wuppertal