

Topnøgleindsatser 3/4", metriske, lange

56

Art. nr. 05020036
GTIN 4018754008988
Model 56 36



Betegnelse. 3/4 " Topnøgleindsats St. 36mm L.90mm

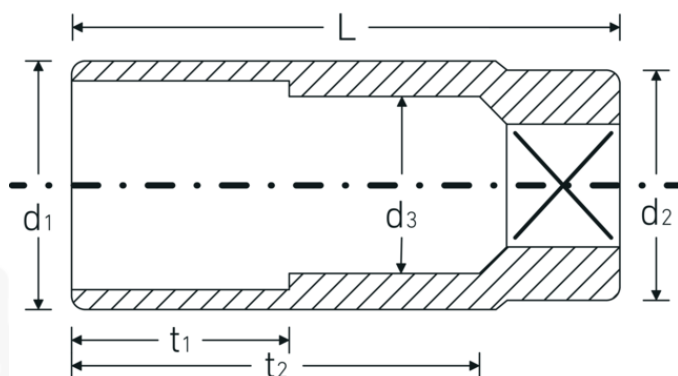
Egenskaber.

- DIN 3124/ISO 2725-1, ASME B 107.5 M
- lange
- AS-drive og HPQ®-stål indtil 36 mm., forkromet

Fordele.

DIN 3124/ISO 2725-1, ASME B 107.5 M

Teknisk tegning.



Tekniske egenskaber.

Udgangsprofil

Sekskant AS-drive

Logistiske data.

Dybde mm (IFS)

90

Firkantet drev indvendigt (tommer)	3/4 "	Bredde mm (IFS)	50
d1	49,5 mm	Højde mm (IFS)	50
d2	40 mm	Længde (pakket, mm)	95
d3	33 mm	Bredde (pakket, mm)	95
DIN	DIN 3124 / ISO 2725-1, ASME B 107.5 M	Højde (pakket, mm)	51
Længde mm (L)	90 mm	Volumen (pakket, dm3)	0.460275 dm3
Bredde på tværs af flader [mm]	36 mm	Art. nr.	05020036
t1	40 mm	Vægt (brutto, kg)	1,140
t2	63,9 mm	Vægt PAP (kg)	0,000
		Vægt PVC (kg)	0,008
		GTIN	4018754008988
		Oprindelsesland	GERMANY
		Oprindelsesregion	Nordrhein-Westfalen
		WEEE/ElektroG	nicht ear-pflichtig
		Toldtarif nr.	82042000
		Standard for pakning	2
		Vægt (g)	570 g

Varianter.

Art. nr.	Model nr. (ERP)	Betegnelse	GTIN
05020022	56 22	3/4 " Topnøgleindsats St. 22mm L.90mm	4018754008926
05020024	56 24	3/4 " Topnøgleindsats St. 24mm L.90mm	4018754008933
05020027	56 27	3/4 " Topnøgleindsats St. 27mm L.90mm	4018754008940
05020030	56 30	3/4 " Topnøgleindsats St. 30mm L.90mm	4018754008957
05020032	56 32	3/4 " Topnøgleindsats St. 32mm L.90mm	4018754008964
05020034	56 34	3/4 " Topnøgleindsats St. 34mm L.90mm	4018754008971
05020036	56 36	3/4 " Topnøgleindsats St. 36mm L.90mm	4018754008988
05020041	56 41	3/4 " Topnøgleindsats St. 41mm L.90mm	4018754008995

GTIN-kode.



