

1/4" doppen, imperiaal

40aDV



Artikelnr. **01650020**
GTIN **4018754001774**
Model **40 ADV 5/16**



Aanwijzing.

1/4 " Dop M. 5/16" L.31,8mm

Eigenschappen.

- SAE AS 954-E, S.B.A.C. AS 40605/40606
- HPQ®-high performance staal, verchroomd

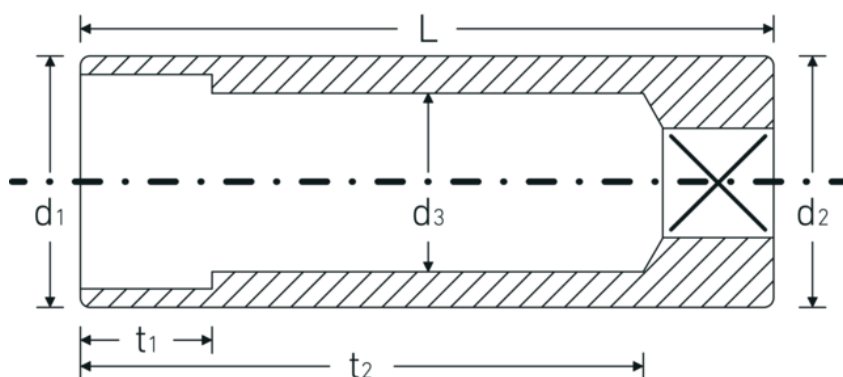
Voordelen.

SAE AS 954-E, S.B.A.C. AS 40605/40606

Technologieën en kenmerken.



Technische tekening.



Technische kenmerken.

Uitvoerprofiel	Dubbel-zeskant AS-drive
Aandrijving vierkant binnen (inch)	1/4 "
d1	11,6 mm
d2	11,6 mm
d3	7 mm
Lengte mm (L)	31,8 mm
Breedte over vlakken [inch]	5/16 "
t1	8 mm
t2	21,9 mm

Logistieke gegevens.

Diepte mm (IFS)	32
Breedte mm (IFS)	12
Hoogte mm (IFS)	12
Lengte (verpakt, mm)	70
Breedte (verpakt, mm)	70
Hoogte (verpakt, mm)	12
Volume (verpakt, dm ³)	0.0588 dm ³
Artikelnr.	01650020
Gewicht (bruto, KG)	0,150
Gewicht PAP (KG)	0,000
Gewicht PVC (KG)	0,003
GTIN	4018754001774
Land van oorsprong	GERMANY
Regio van oorsprong	Nordrhein-Westfalen
WEEE/ElektroG	nicht ear-pflichtig
Douanetarief nr.	82042000
Verpakkingsstandaard	10
Gewicht (g)	15 g

Varianten.

Artikelnr.	Modelnr. (ERP)	Beschrijving	GTIN
01650014	40 ADV 7/32	1/4 " Dop M. 7/32" L.31,8mm	4018754001743
01650016	40 ADV 1/4	1/4 " Dop M. 1/4" L.31,8mm	4018754001750
01650018	40 ADV 9/32	1/4 " Dop M. 9/32" L.31,8mm	4018754001767

01650020

40 ADV 5/16

1/4 " Dop M. 5/16" L.31,8mm

4018754001774

GTIN-code.

