

Doppen 1/4", metrisch, lang

40L



Artikelnr. **01020005**
GTIN **4018754000197**
Model **40 L 5**



Aanwijzing.

1/4 " Dop M. 5mm L.50mm

Eigenschappen.

- lang
- DIN 3124/ISO 2725-1, ASME B 107.5M, DIN EN 3710, DIN EN 3709
- HPQ®-high performance staal, verchromd

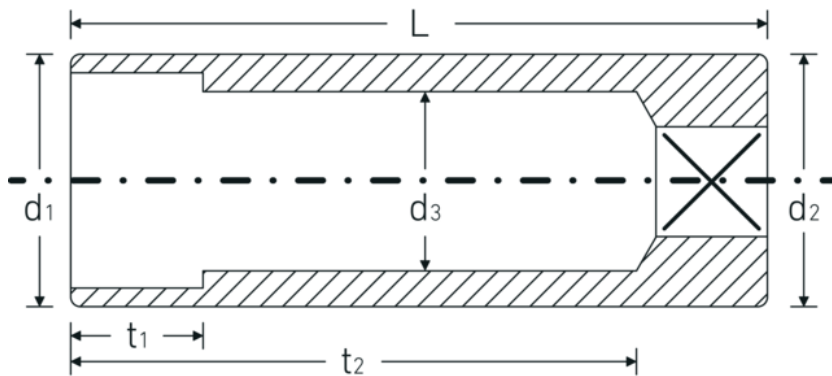
Voordelen.

lang

Technologieën en kenmerken.



Technische tekening.



Technische kenmerken.

Uitvoerprofiel	Zeskant AS-drive
Aandrijving vierkant binnen (inch)	1/4 "
d1	7,9 mm
d2	10,7 mm
d3	4 mm
DIN	DIN 3124 / ISO 2725-1, ASME B 107.5M, DIN EN 3710, DIN EN 3709
Lengte mm (L)	50 mm
Sleutelplaatdikte [mm]	5 mm
t1	4,5 mm
t2	42 mm

Logistieke gegevens.

Diepte mm (IFS)	50
Breedte mm (IFS)	11
Hoogte mm (IFS)	11
Lengte (verpakt, mm)	60
Breedte (verpakt, mm)	50
Hoogte (verpakt, mm)	21
Volume (verpakt, dm ³)	0.063 dm ³
Artikelnr.	01020005
Gewicht (bruto, KG)	0,164
Gewicht PAP (KG)	0,000
Gewicht PVC (KG)	0,003
GTIN	4018754000197
Land van oorsprong	GERMANY
Regio van oorsprong	Nordrhein-Westfalen
WEEE/ElektroG	nicht ear-pflichtig
Douanetarief nr.	82042000
Verpakkingsstandaard	10
Gewicht (g)	16 g

Varianten.

Artikelnr.	Modelnr. (ERP)	Beschrijving	GTIN
01020032	40L 3,2	1/4 " Dop M. 3,2mm L.50mm	4018754286225
01020004	40 L 4	1/4 " Dop M. 4mm L.50mm	4018754000180
01020045	40 L 4,5	1/4 " Dop M. 4,5mm L.50mm	4018754000289

01020005	40 L 5	1/4 " Dop M. 5mm L.50mm	4018754000197
01020055	40 L 5,5	1/4 " Dop M. 5,5mm L.50mm	4018754000296
01020006	40 L 6	1/4 " Dop M. 6mm L.50mm	4018754000203
01020007	40 L 7	1/4 " Dop M. 7mm L.50mm	4018754000210
01020008	40 L 8	1/4 " Dop M. 8mm L.50mm	4018754000227
01020009	40 L 9	1/4 " Dop M. 9mm L.50mm	4018754000234
01020010	40 L 10	1/4 " Dop M. 10mm L.50mm	4018754000241
01020011	40 L 11	1/4 " Dop M. 11mm L.50mm	4018754000258
01020012	40 L 12	1/4 " Dop M. 12mm L.50mm	4018754000265
01020013	40 L 13	1/4 " Dop M. 13mm L.50mm	4018754000272

GTIN-code.

