

Cricchetto 1/2"

532



Nr. art **13121010**
GTIN **4018754177837**
Modello **532 KNARRE 1/2 MIT 2K-GRIFF**



Designazione.

Cricchetto 1/2 Ang. Lav.10° Lar.380mm

Descrizione.

- cricchetto reversibile robusto e durevole
- con una lunga impugnatura, per una migliore trasmissione della potenza
- adatto a bussole con attacco quadro da 1/2"
- commutabile destra/sinistra
- a 36 denti
- la sfera di sicurezza offre un attacco sicuro delle bussole
- semplice rimozione delle viti molto serrate
- impugnatura bicomponente ed ergonomica per un uso comodo e sicuro
- in lega di acciaio al cromo
- cromato resistente alla corrosione
- ISO 1174

Vantaggi.

Il braccio di leva più lungo consente una migliore trasmissione della potenza per il serraggio delle viti.

Un robusto meccanismo a 36 denti resiste in modo affidabile a serraggi elevati.

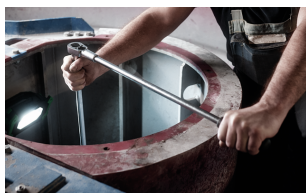
L'impugnatura bicomponente è antiscivolo e di forma ergonomica; inoltre è resistente all'olio e allo Skydrol, per lavorare in modo sicuro e senza fatica.

Il cursore incassato garantisce una rapida e semplice commutazione tra rotazione oraria e antioraria.

Il design sottile della testa del cricchetto consente di accedere facilmente a viti e dadi difficili da raggiungere.



Caratteristiche del prodotto.



Per le aree di lavoro più difficili da raggiungere.

Il nostro cricchetto reversibile con leva lunga è ideale per lavorare su punti di avvitamento difficili da raggiungere. Consente un migliore trasferimento della forza quando si serrano le viti.



Funzione di commutazione semplice e affidabile.

La leva di commutazione incassata consente di cambiare facilmente direzione, anche con una sola mano.



Ideale per l'uso continuativo.

Il cricchetto è realizzato in lega di acciaio al cromo forgiato di alta qualità ed è anche cromato, il che gli conferisce un'eccellente robustezza e durabilità, anche in caso di uso continuativo. È stato progettato per un uso continuativo preciso e affidabile in officine, nel montaggio e nell'industria di veicoli passeggeri o commerciali.

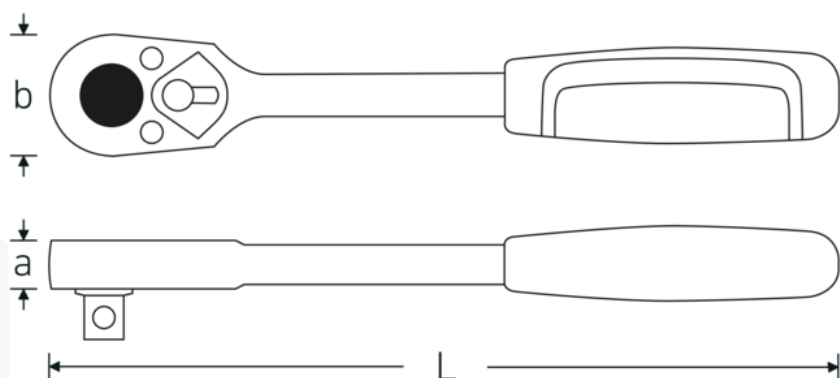
Tecnologie e caratteristiche.



Impugnatura bicomponente

La nostra impugnatura bicomponente è antiscivolo e ha una forma ergonomica. È resistente a oli, grassi, carburanti, liquidi per freni e Skydrol.

Disegno tecnico.



Attributi tecnici.

a	22,5 mm
Uscita quadrata esterna (pollici)	1/2
Numero di denti	36
Angolo di lavoro	10 °
Larghezza mm (b)	41 mm
DIN	DIN 3120 / ISO 1174
Lunghezza mm (L)	380 mm

Dati logistici.

Profondità mm (IFS)	388
Larghezza mm (IFS)	40
Altezza mm (IFS)	35
Lunghezza (imballata, mm)	400
Larghezza (imballata, mm)	45
Altezza (imballata, mm)	40
Volume (imballato, dm3)	0.72 dm3
N° Art.	13121010
Peso (lordo, kg)	0,835
Peso PAP (kg)	0,000
Peso PVC (kg)	0,010
GTIN	4018754177837
Paese di origine	GERMANY
Regione di origine	Nordrhein-Westfalen
RAEE/Legge sull'elettricità	nicht ear-pflichtig
N. tariffa doganale	82042000
Standard di imballaggio	1
Peso [mm]	821 g

Varianti.

N° Art.	Nr. modello (ERP)	Designazione	GTIN
13121010	532 KNARRE 1/2 MIT 2K-GRIFF	Cricchetto 1/2 Ang. Lav.10° Lar.380mm	4018754177837
13121020	532/1 KNARRE 1/2 MIT 2K-GRIFF	Cricchetto 1/2 Ang. Lav.10° Lar.497mm	4018754337538
13121030	532/2 KNARRE 1/2 MIT 2K-GRIFF	Cricchetto 1/2 Ang. Lav.10° Lar.612mm	4018754337545

Codice GTIN.



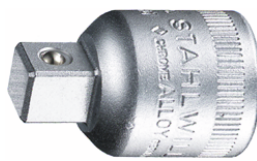
Accessori.



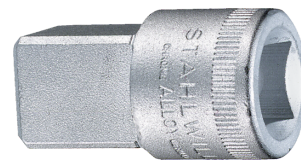
03501075
Chiave CROW-FOOT
heavy-duty



03501076
Chiave CROW-FOOT
heavy-duty



13030002
Riduttore



13030005
Espansore



03501064
Chiave CROW-FOOT
heavy-duty



13180010
Porta bit



03501069
Chiave CROW-FOOT
heavy-duty



03501072
Chiave CROW-FOOT
heavy-duty



03501074
Chiave CROW-FOOT
heavy-duty

Ricambi/parti di ricambio per.



19040030
Assortimento pezzi di
ricambio per cricchetto



19040000
Assortimento pezzi di
ricambio per cricchetto