

Chiavi a bussola

56



Nr. art **05020041**
GTIN **4018754008995**
Modello **56 41**



Designazione.

3/4 " Inserto chiave a bussola Mis. 41 mm Lar.90mm

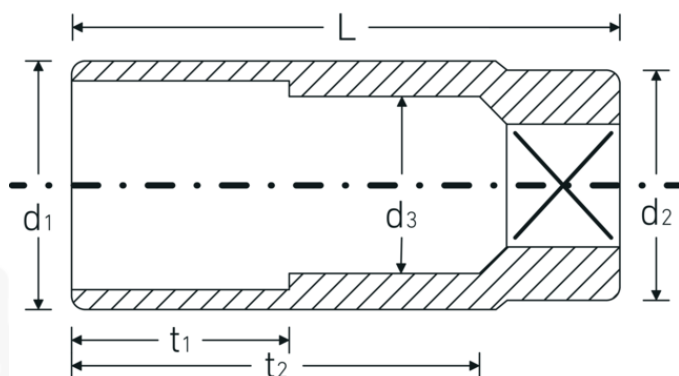
Descrizione.

- DIN 3124/ISO 2725-1, ASME B 107.5 M
- lunghe
- AS-drive ed acciaio ad alte prestazioni HPQ® fino a 36 mm, cromate

Vantaggi.

DIN 3124/ISO 2725-1, ASME B 107.5 M

Disegno tecnico.



Attributi tecnici.

Profilo di uscita

Esagonale AS-drive

Dati logistici.

Profondità mm (IFS)

90

| | | | |
|---|---------------------------------------|------------------------------------|---------------------|
| Azionamento quadrato interno (pollici) | 3/4 " | Larghezza mm (IFS) | 56 |
| d1 | 55,5 mm | Altezza mm (IFS) | 56 |
| d2 | 40 mm | Lunghezza (imballata, mm) | 95 |
| d3 | 38 mm | Larghezza (imballata, mm) | 116 |
| DIN | DIN 3124 / ISO 2725-1, ASME B 107.5 M | Altezza (imballata, mm) | 57 |
| Lunghezza mm (L) | 90 mm | Volume (imballato, dm3) | 0.62814 dm3 |
| Larghezza tra i piatti [mm] | 41 mm | N° Art. | 05020041 |
| t1 | 40 mm | Peso (lordo, kg) | 1,435 |
| t2 | 58,5 mm | Peso PAP (kg) | 0,000 |
| | | Peso PVC (kg) | 0,009 |
| | | GTIN | 4018754008995 |
| | | Paese di origine | GERMANY |
| | | Regione di origine | Nordrhein-Westfalen |
| | | RAEE/Legge sull'elettricità | nicht ear-pflichtig |
| | | N. tariffa doganale | 82042000 |
| | | Standard di imballaggio | 2 |
| | | Peso [mm] | 714 g |

Varianti.

| N° Art. | Nr. modello (ERP) | Designazione | GTIN |
|----------|-------------------|---|---------------|
| 05020022 | 56 22 | 3/4 " Insetto chiave a bussola Mis. 22mm Lar.90mm | 4018754008926 |
| 05020024 | 56 24 | 3/4 " Insetto chiave a bussola Mis. 24mm Lar.90mm | 4018754008933 |
| 05020027 | 56 27 | 3/4 " Insetto chiave a bussola Mis. 27mm Lar.90mm | 4018754008940 |
| 05020030 | 56 30 | 3/4 " Insetto chiave a bussola Mis. 30mm Lar.90mm | 4018754008957 |
| 05020032 | 56 32 | 3/4 " Insetto chiave a bussola Mis. 32mm Lar.90mm | 4018754008964 |
| 05020034 | 56 34 | 3/4 " Insetto chiave a bussola Mis. 34mm Lar.90mm | 4018754008971 |
| 05020036 | 56 36 | 3/4 " Insetto chiave a bussola Mis. 36mm Lar.90mm | 4018754008988 |
| 05020041 | 56 41 | 3/4 " Insetto chiave a bussola Mis. 41mm Lar.90mm | 4018754008995 |

Codice GTIN.

