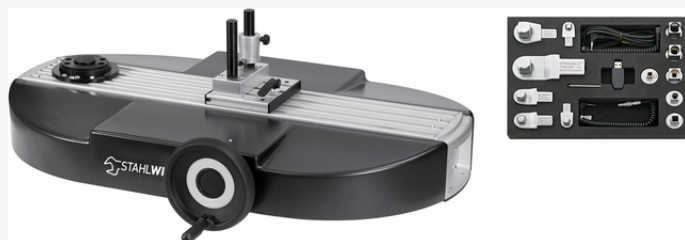


Instalación manual de calibración desde 1 hasta 400 N·m

7794-1



Núm. art. 96521092
GTIN 4018754214884
Modelo 7794 - 1



Designación.

Dispositivo de calibración manual de 1-400 N·m

Descripción.

- versión como perfectControl® núm. 7794-2, pero con accionamiento por medio de un volante ergonómico
- **calibraciones hasta 1.000 N·m con la ayuda de la prolongación de fácil montaje núm. 7791-1**
- protegidos por patentes nacionales e internacionales
- el suministro se realiza sin llave dinamométrica, captador de valores medidos ni portátil

El volumen de suministro incluye:

6 #ü;herramientas acoplables de cuadrado de calibración núm. 734K (tño. 4, 5, 12, 20, 40, 100)

6 #ü;adaptadores de cuadrado (núm. 409M, núm. 7787, núm. 7788, núm. 7789, núm. 7789-4, núm. 7789-5)

1 #ü;adaptador USB núm. 7757-1

1 #ü;software Torkmaster núm. 7731-1

1 #ü;cable con conector Jack núm. 7751

1 #ü;cable con espiral núm. 7752

1 #ü;cable con espiral con conector Jack y conector rápido de precisión con bloqueo automático núm. 7751-2

1 #ü;juego de cables de alimentación

1 #ü;destornillador acodado núm. 10760CV 2 mm

Ventajas.

Versión idéntica al perfectControl® núm. 7794-2, pero el accionamiento dispone de una volante manual ergonómico



Atributos técnicos.

Número de herramientas	19 pzs.
Anchura mm (b)	705 mm
Longitud funcional (LF) máx. mm	815 mm
para el transductor	7728 (tño. 1-100)
Altura mm (h)	355 mm
Longitud mm (L)	1060 mm
Ancho del perfil	180 mm

Datos logísticos.

Profundidad mm (IFS)	1200
Anchura mm (IFS)	800
Altura mm (IFS)	820
RAEE/Ley eléctrica	Kleingeräte B2C
Longitud (empaquetada, mm)	1200
Anchura (empaquetada, mm)	800
Altura en pulgadas	820
Volumen (envasado, dm3)	787.2 dm3
Núm. art.	96521092
Peso (bruto, kg)	46,400
Peso PAP (kg)	0,000
Peso PVC (kg)	0,000
GTIN	4018754214884
País de origen AWR	GERMANY
Región de origen	Nordrhein-Westfalen
Arancel de aduanas núm.	90319000
Norma de embalaje	1
Peso	46400 g

Lista de piezas.



52111192
Sistema de calibración



83585224
Inserto para surtido de herramientas



52110058
Cable Lemo con conector de clavija



11030010
Amplificador



43150002
Destornillador acodado



52110052
Cables espirales



52110051
Cables de clavija



52111057
Adaptador USB

Variantes.

Núm. art.	Núm. de modelo (ERP)	Designación	GTIN
96521092	7794 - 1	Dispositivo de calibración manual de 1-400 N·m	4018754214884

Código GTIN.

