



Sistema di calibrazione completo

7706

Nr. art **96521074**

GTIN **4018754180967**

Modello **7706-11PC**



Designazione.

Impianto di calibrazione completo

Descrizione.

- Misurazione senza spostamento del punto di applicazione della forza
- Grazie ad uno speciale sistema di trasmissione della forza, il dispositivo di taratura meccanica No. 7791 evita uno spostamento del punto di applicazione della forza durante il processo di taratura.
- azionata dal volantino, la leva montata sotto la guida di prova è mossa linearmente da un mandrino
- il movimento lineare è convertito in un movimento rotatorio che agisce sul trasduttore
- la chiave dinamometrica da calibrare rimane costante nella sua posizione durante l'intero processo di calibrazione
- in questo modo si evitano gli errori di misurazione derivanti dallo spostamento del punto di applicazione della forza
- la chiave dinamometrica è allineata automaticamente in orizzontale da una boccia a sfera a basso attrito
- un'altra boccia a sfera assicura il supporto senza attrito della chiave dinamometrica
- la conseguente riduzione delle forze trasversali sul trasduttore e l'attrito sul supporto della chiave dinamometrica porta ad una riduzione degli errori di misura.
- Brevetti in corso
- Incluso nella consegna:
 - Trasduttore
 - Adattatore quadrato
 - Adattatore e cavo USB per trasferire i dati di misurazione a un personal computer
 - Software di amministrazione per i certificati di taratura

Vantaggi.

Misurazione senza spostamento del punto di applicazione della forza

Attributi tecnici.

Larghezza mm (b)	690 mm
Altezza mm (h)	600 mm
Lunghezza mm (L)	1780 mm

Dati logistici.

Profondità mm (IFS)	1780
Larghezza mm (IFS)	690
Altezza mm (IFS)	600
RAEE/Legge sull'elettricità	Großgeräte B2B
Lunghezza (imballata, mm)	1780
Larghezza (imballata, mm)	690
Altezza (imballata, mm)	600
Volume (imballato, dm ³)	736.92 dm ³
N° Art.	96521074
Peso (lordo, kg)	110,500
Peso PAP (kg)	0,000
Peso PVC (kg)	0,000
GTIN	4018754180967
Paese di origine AWR	GERMANY
Regione di origine	Nordrhein-Westfalen
N. tariffa doganale	90318080
Standard di imballaggio	1
Peso [mm]	110500 g

Elenco delle parti.



83070026
Inseri in schiuma per
coperchio



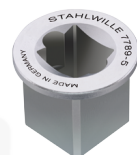
83070016
Inseri in schiuma per
coperchio



83070006
Inseri in schiuma per
coperchio



81320002
Valigetta di plastica



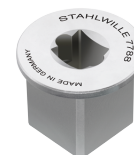
58524091
Adattatore per quadro



58524090
Adattatore per quadro



58521089
Adattatore per quadro



58521088
Adattatore per quadro



58521087
Adattatore per quadro



52110054
Cavo



81500004
Cassetta in plastica,
vuota



81500003
Cassetta in plastica,
vuota



58243040
Attacco quadro a
innesto di calibrazione



58243020
Attacco quadro a
innesto di calibrazione



58243005
Attacco quadro a
innesto di calibrazione



58243004
Attacco quadro a
innesto di calibrazione



83071031
Impronta per valigetta
in plastica



83071030
Impronta per valigetta
in plastica



52110192
Estensione per n. 7792
fino a 3000 Nm



52110092
Dispositivo di
calibrazione meccanica
fino a 1000 Nm



52110051
Cavo con connettore
jack



52111057
Adattatore USB



91100522
Materiale da
imballaggio

Varianti.

N° Art.	Nr. modello (ERP)	Designazione	GTIN
96521068	7706-8PC	Impianto di calibrazione completo	4018754179138
96521069	7706-9PC	Impianto di calibrazione completo	4018754179145
96521070	7706-10PC	Impianto di calibrazione completo	4018754179152
96521074	7706-11PC	Impianto di calibrazione completo	4018754180967

