



Werkzeugtruhe

93 TOP BOX

Art.-Nr. 81200157

GTIN 4018754334414

Modell 93 TOP BOX

Bezeichnung.

Werkzeugtruhe 93 TOP BOX 4 Schubl. 481 x 748 x 463 mm

Eigenschaften.

zweistufiges Sicherheitskonzept:

1. Zentralverriegelung durch Zylinderschloss mit abklappbarem Schlüssel
 2. Kippschutz - gleichzeitiges Herausziehen mehrerer Schubladen nicht möglich
- Korpus und Schubladen pulverbeschichtet (schwarz, RAL 9005)
 - 4 leicht herausnehmbare Schubladen mit Vollauszug (370 mm) und Kugelkäfigführung
 - strapazierfähige Kunststoffablageplatte aus ABS mit Fächern für Kleinteile
 - beidseitige Lochraster für Haken Nr. 8031-8041, z. B. für größere Werkzeuge
 - ausrüstbar mit STAHLWILLE Standard- und TCS-Einlagen
 - kombinierbar mit dem Werkstattwagen Nr. 93/6
 - optionales Fahrgestell Nr. 93 TOP BOX CADDY
 - ausrüstbar mit STAHLWILLE TCS-Einlagen

Vorteile.

Modulare Ergänzung für den Werkstattwagen Nr. TTS 93/6 - Raum für Werkzeug in vier weiteren Schubladen.

Das optionale Fahrgestell Nr. 93 TOP BOX CADDY macht die Werkzeugtruhe mobil.

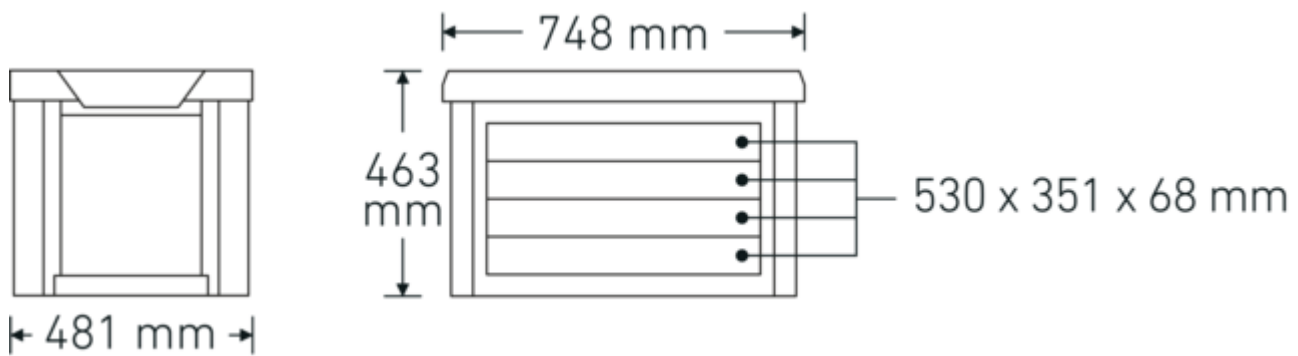
Technologien und Leistungsmerkmale.



Tool Control System

Das intelligente Sicherheitseinlagen-Baukastensystem schützt und organisiert das Werkzeug in Werkzeugkoffern, Werkstattwagen und -bänken. Zweifarbige Schaumflächen dienen schneller Überprüfung der Vollständigkeit.

Technische Zeichnung.



Technische Attribute.

Anzahl Schubladen	4
Breite mm (b)	748 mm
Farbe	schwarz, RAL 9005
für Modell	93/6
Höhe mm (h)	463 mm
Länge mm (L)	481 mm
Schubladen-Innenmaße mm	530 x 351 x 68 mm (4x)
Schubladen-Traglast	30 kg

Logistikdaten.

Tiefe mm (IFS)	750
Breite mm (IFS)	477
Höhe mm (IFS)	465
WEEE/ElektroG	nicht ear-pflichtig
Länge (verpackt, mm)	820
Breite (verpackt, mm)	565
Höhe (verpackt, mm)	540
Volumen (verpackt, dm ³)	250.182 dm ³
Art.-Nr.	81200157
Gewicht (brutto, kg)	38,500
Gewicht PAP (kg)	6,000
Gewicht PVC (kg)	0,000
GTIN	4018754334414
Ursprungsland AWR	CHINA
Ursprungsregion	Ausländischer Ursprung
Zolltarifnr.	94032080
Packnorm	1

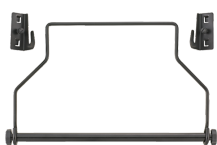
Varianten.

Art.-Nr.	Modell-Nr. (ERP)	Bezeichnung	GTIN
81200157	93 TOP BOX	Werkzeugtruhe 93 TOP BOX 4 Schubl. 481 x 748 x 463 mm	4018754334414

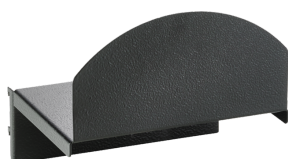
GTIN-Code.



Zubehör/Zubehör für.



81483004
Papierrollenhalter



89010040
Kabelhalter



83812070
Leereinlage f.Kleinteile



81200158
Fahrgestell



81200154
Werkstattwagen



81200155
Werkstattwagen



81200156
Werkstattwagen



98830178
Wkz.-Sortiment
m.Werkstattwagen

Bilder.



STAHLWILLE Eduard Wille GmbH & Co. KG

Lindenallee 27 · 42349 Wuppertal · Deutschland · Tel.: +49 202 4791-0 · Fax: +49 202 4791-200

info@stahlwille.de · www.stahlwille.com

Copyright by STAHLWILLE Eduard Wille GmbH & Co. KG, Wuppertal