



mechanische ijkapparatuur nr. 7791, compleet

7706

Artikelnr. 96521070
GTIN 4018754179152
Model 7706-10PC



Aanwijzing.

Kalibratie-installatie, compleet

Eigenschappen.

- Meting zonder verplaatsing van het krachttoepassingspunt
- Dankzij een speciaal krachtoverbrengingssysteem voorkomt het mechanische kalibratieapparaat nr. 7791 een verplaatsing van het aangrijppingspunt van de kracht tijdens het kalibratieproces voorkomen
- Aangedreven door het handwiel wordt de onder de testrail gemonteerde hefboom lineair bewogen door een spindel
- de lineaire beweging wordt omgezet in een roterende beweging die inwerkt op de transducer
- de te kalibreren momentsleutel blijft tijdens de kalibratie constant in zijn positie
- zo worden meetfouten vermeden, Door een wrijvingsarme kogelbus wordt de toegepaste momentsleutel automatisch horizontaal uitgelijnd
- een extra kogelbus zorgt voor een wrijvingsvrije ondersteuning van de momentsleutel
- de resulterende vermindering van de dwarskrachten op de transducer en de wrijving op de ondersteuning van de momentsleutel leidt tot een vermindering van de meetfouten
- patenten aangevraagd
- inbegrepen in de leveringsomvang:
 - Metingstransducer
 - Kwadraatadapter
 - USB-adapter en kabel voor het doorsturen van meetgegevens naar een personal computer
 - Beheersoftware voor kalibratiecertificaten

Voordelen.

Meting zonder verschuiving van het krachtaangrijppingspunt

Technische kenmerken.

Breedte mm (b)	800 mm
Hoogte mm (h)	520 mm
Lengte mm (L)	1200 mm

Logistieke gegevens.

Diepte mm (IFS)	1200
Breedte mm (IFS)	800
Hoogte mm (IFS)	520
WEEE/ElektroG	Großgeräte B2B
Lengte (verpakt, mm)	1200
Breedte (verpakt, mm)	800
Hoogte (verpakt, mm)	520
Volume (verpakt, dm ³)	499.2 dm ³
Artikelnr.	96521070
Gewicht (bruto, KG)	75,600
Gewicht PAP (KG)	0,000
Gewicht PVC (KG)	0,000
GTIN	4018754179152
Land van oorsprong AWR	GERMANY
Regio van oorsprong	Nordrhein-Westfalen
Douanetarief nr.	90318080
Verpakkingsstandaard	1
Gewicht (g)	75600 g

Onderdelenlijst.



83070026
Schuimrubberen
inzetstukken deksel



83070016
Schuimrubberen
inzetstukken deksel



83070006
Schuimrubberen
inzetstukken deksel



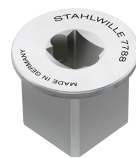
81320002
Plastic koffer



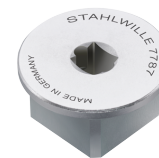
11030010
Verloopstuk



58521089
Vierkant-adapter



58521088
Vierkant-adapter



58521087
Vierkant-adapter



52110054
Kabel



81500003
Kunststof box, leeg



58243040
Kalibratie-
insteekvierkant



58243020
Kalibratie-
insteekvierkant



58243005
Kalibratie-
insteekvierkant



58243004
Kalibratie-
insteekvierkant



83071030
Inleggen voor kunststof
koffers



52110191
Uitbreiding voor nr.
7791, nr. 7794-1 en nr.
7794-2 tot 1000 N·m



52110091
Mechanische kalibratie
tot 400 N·m



52110051
Kabel met jack-plug



52111057
USB-adapter

Varianten.

Artikelnr.	Modelnr. (ERP)	Beschrijving	GTIN
96521068	7706-8PC	Kalibratie-installatie, compleet	4018754179138
96521069	7706-9PC	Kalibratie-installatie, compleet	4018754179145
96521070	7706-10PC	Kalibratie-installatie, compleet	4018754179152
96521074	7706-11PC	Kalibratie-installatie, compleet	4018754180967

GTIN-code.



4 018754 179152

