

## Arbejdslampe

13133

Art. nr. 77490015

GTIN 4018754341382

Model 13133 Arbeitsstrahler 2800

### Betegnelse.

Arbejdslampe sort-grøn Lysstrøm i lumen (lm) 2800 lm

### Egenskaber.

- praktisk lyskilde til hjem, hobby, håndværk og industri
- højtydende 30 W COB LED med 2800 lm
- justerbare lystilstande med tre lysstyrkeniveauer: 100 % / 50 % / 25 %.
- integreret genopladeligt batteri
- 24,42 WH med sikkerhedselektronik
- genopladeligt via type C-tilslutning
- ca. 8 timers opladningstid
- med opladningskontrol og indikator for resterende kapacitet
- 180° justerbart stativ/bærehåndtag
- med magnetisk holder til sikker fastgørelse på metaloverflader
- drejelig krog til ophængning
- til brug i indendørs og udendørs områder (IP64-certificeret)
- kompakt og flad opbevaring.

### Fordele.

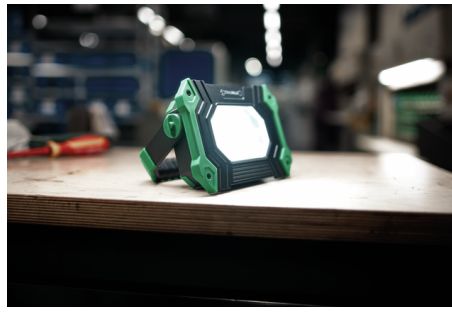
Ledningsfri 30 watt LED-arbejdslampe med magnetisk holder til indendørs og udendørs brug.

Høj lysstyrke med op til 2800 lumen, justerbar i tre lysstyrkeniveauer: 100% / 50% / 25%.

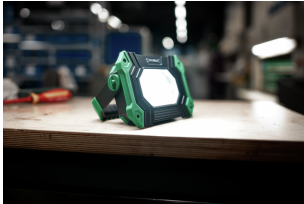
Støvtæt, stænktæt og stødsikkert kabinet med gummibelagt kant.

Op til 13 timers belysningstid (afhængigt af driftstilstand) takket være fastinstallerede Li-Ion-batteripakker med sikkerhedselektronik (3,7 V / 6600 mAh / 24,42 Wh).

Praktisk powerbank-funktion via USB-port.



## Produktets højdepunkter.



### Imponerende belysning.

Den kraftfulde LED-arbejdslampe opnår en lysstyrke på op til 2.800 lumen, der kan justeres i tre lysstyrkeniveauer: 100%/50%/25%.



### Fleksible fastgørelsesmuligheder.

Det 180° fuldt justerbare håndtag kan også bruges som et stabilt stativ til præcis belysning af arbejdsområdet. Den magnetiske holder gør det muligt at fastgøre den sikkert på metaloverflader. Arbejdslampen kan også hænges op med en drejelig krog.



### Til indendørs og udendørs brug.

Vores arbejdslampe er velegnet til både indendørs og udendørs brug. Det stødsikre hus med gummibelagte kanter er modstandsdygtigt over for støv og vandstænk (IP64-certificeret).



### Powerbank-funktion via en USB-port.

Arbejdslampen kan også bruges som en powerbank via en USB-forbindelse, f.eks. til at oplade mobiltelefoner eller andre enheder. Batteriet oplades via en USB-C-forbindelse.

## Tekniske egenskaber.

Batteritype	Li-Ionen 3,7V 6600mAh
Bredde mm. (b)	177 mm
Farve	sort-grøn
Højde mm. (h)	44 mm
Længde mm. (L)	129 mm
Lysstrøm	2800 lm

## Logistiske data.

Dybde mm. (IFS)	177
Bredde mm. (IFS)	129
Højde mm. (IFS)	44
WEEE/ElektroG	Kleingeräte B2C
Længde (pakket, mm.)	195
Bredde (pakket, mm.)	130
Højde (pakket, mm.)	55
Volym (förpackad, dm3)	1.39425 dm3
Art. nr.	77490015
Vægt (brutto, kg)	0,804

Vægt PAP (kg)	0,068
Vægt PVC (kg)	0,000
GTIN	4018754341382
Oprindelsesland AWR	CHINA
Oprindelsesregion	Ausländischer Ursprung
Toldtarif nr.	85131000
Pakkestandard	1
Vægt (g)	700 g

## Varianter.

Art. nr.	Model nr. (ERP)	Betegnelse	GTIN
77490015	13133 Arbeitsstrahler 2800	Arbejdslampe sort-grøn Lysstrøm i lumen (lm) 2800 lm	4018754341382

## GTIN-kode.



## Bilder.

