

IMPACT-Radmutternschlüssel 1/2"

2309K



Art.-Nr. 23091019

GTIN 4018754141869

Modell 2309 K 19



Bezeichnung.

IMPACT-Radmutternschlüssel 1/2 " 19mm L.86mm

Eigenschaften.

- mit Sechskant
- 1/2" Innenvierkant-Antrieb
- Schutz der empfindlichen Leichtmetallfelgen, Radmuttern und -schrauben durch Kunststoffhülse mit Überstand
- Chrome Alloy Steel, brüniert
- DIN 3129 / ISO 1711-2

Produkt-Highlights.



Leistungsfähig und belastbar.

Die Einsätze werden aus hochwertigem Chrome Alloy Steel gefertigt. Sie werden im Ölbad spannungs- und verzugsfrei gehärtet.



PRODUCT IMAGE
IN PROGRESS

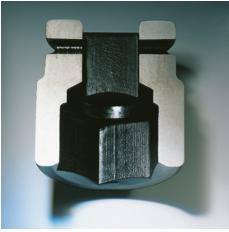
Schonender Radwechsel.

Die speziellen IMPACT-Steckschlüsseleinsätze mit Kunststoffhülse ermöglichen einen schonenden Radwechsel, z. B. bei empfindlichen Leichtmetallfelgen.



Optimierte Funktionalität.

Alle IMPACT-Steckschlüsseleinsätze verfügen über eine durchgehende Querbohrung für den Verbindungsstift sowie eine tiefe Rille für den Sicherungs-Gummiring. Der Sicherungsstift wird bei der Anwendung nicht belastet.



Hohe Passgenauigkeit.

Die hohe Passgenauigkeit durch enge Toleranzen garantiert eine optimale, spielfreie Übertragung der Kräfte auf den Steckschlüsseleinsatz.

Technische Attribute.

Abtriebsprofil	Sechskant
Antriebsvierkant innen (Zoll)	1/2 "
d	29 mm
Länge mm (L)	86 mm
Schlüsselweite [mm]	19 mm

Logistikdaten.

Tiefe mm (IFS)	90
Breite mm (IFS)	30
Höhe mm (IFS)	30
WEEE/ElektroG	nicht ear-pflichtig
Länge (verpackt, mm)	90
Breite (verpackt, mm)	30
Höhe (verpackt, mm)	30
Volumen (verpackt, dm3)	0.081 dm3
Art.-Nr.	23091019
Gewicht (brutto, kg)	0,250
Gewicht PAP (kg)	0,000
Gewicht PVC (kg)	0,003
GTIN	4018754141869
Ursprungsland AWR	GERMANY
Ursprungsregion	Nordrhein-Westfalen
Zolltarifnr.	82042000
Packnorm	1
Gewicht (g)	250 g

Varianten.

Art.-Nr.	Modell-Nr. (ERP)	Bezeichnung	GTIN
23091017	2309 K 17	IMPACT-Radmutternschlüssel 1/2 " 17mm L.86mm	4018754141852
23091019	2309 K 19	IMPACT-Radmutternschlüssel 1/2 " 19mm L.86mm	4018754141869
23091221	2309 K 21	IMPACT-Radmutternschlüssel 1/2 " 21mm L.86mm	4018754265794

GTIN-Code.



STAHLWILLE Eduard Wille GmbH & Co. KG

Lindenallee 27 · 42349 Wuppertal · Deutschland · Tel.: +49 202 4791-0 · Fax: +49 202 4791-200

info@stahlwille.de · www.stahlwille.com

Copyright by STAHLWILLE Eduard Wille GmbH & Co. KG, Wuppertal