



Chiave a bussola IMPACT

2308TX

Nr. art **23080010**
GTIN **4018754015276**
Modello **2308TX IMP E 10**



Designazione.

Chiave a bussola IMPACT 1/2 " E10 Lar.38mm

Descrizione.

- per viti TORX® esterne
- attacco quadro interno da 1/2"
- Chrome Alloy Steel, finitura antracite

Vantaggi.

Attacco quadro interno da 1/2".

Caratteristiche del prodotto.



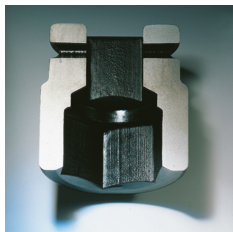
Potente e resistente.

Le bussole sono realizzate in acciaio legato al cromo di alta qualità. Sono temperate in olio per prevenire le sollecitazioni e le distorsioni.



Funzionalità ottimizzata.

Tutti gli inserti per chiave a bussola IMPACT hanno un foro passante per il perno di collegamento e una scanalatura profonda per l'anello di gomma di bloccaggio. La spina di sicurezza non viene sottoposta a carichi durante l'uso.



Elevata precisione di montaggio.

L'elevata precisione di adattamento dovuta a tolleranze estremamente strette garantisce una trasmissione ottimale e senza gioco delle forze, dalla chiave a percussione all'inserto per chiave a bussola, e una durata significativamente maggiore.

Disegno tecnico.



Attributi tecnici.

Profilo di uscita	TORX®
Profilo di uscita TORX® (mm)	9,4 mm
Azionamento quadrato interno (pollici)	1/2 "
d1	14 mm
d2	25 mm
Dimensioni Profilo di uscita	E10
Lunghezza mm (L)	38 mm

Dati logistici.

Profondità mm (IFS)	38
Larghezza mm (IFS)	25
Altezza mm (IFS)	25
RAEE/Legge sull'elettricità	nicht ear-pflichtig
Lunghezza (imballata, mm)	150
Larghezza (imballata, mm)	70
Altezza (imballata, mm)	45
Volume (imballato, dm3)	0.4725 dm3
N° Art.	23080010
Peso (lordo, kg)	0,670
Peso PAP (kg)	0,000
Peso PVC (kg)	0,007
GTIN	4018754015276
Paese di origine AWR	GERMANY
Regione di origine	Nordrhein-Westfalen
N. tariffa doganale	82042000
Standard di imballaggio	10
Peso [mm]	67 g

Varianti.

N° Art.	Nr. modello (ERP)	Designazione	GTIN
23080010	2308TX IMP E 10	Chiave a bussola IMPACT 1/2 " E10 Lar.38mm	4018754015276
23080012	2308TX IMP E 12	Chiave a bussola IMPACT 1/2 " E12 Lar.38mm	4018754015283
23080014	2308TX IMP E 14	Chiave a bussola IMPACT 1/2 " E14 Lar.38mm	4018754015290
23080016	2308TX IMP E 16	Chiave a bussola IMPACT 1/2 " E16 Lar.38mm	4018754015306
23080018	2308TX IMP E 18	Chiave a bussola IMPACT 1/2 " E18 Lar.38mm	4018754015313
23080020	2308TX IMP E 20	Chiave a bussola IMPACT 1/2 " E20 Lar.38mm	4018754015320
23080024	2308TX IMP E 24	Chiave a bussola IMPACT 1/2 " E24 Lar.41,2mm	4018754015337

Codice GTIN.



Accessori.



39022030
Perno di collegamento



39011940
Anelli in gomma