

## Lampa robocza

13133

Art. nr **77490015**  
GTIN **4018754341382**  
Modelka **13133 Arbeitsstrahler 2800**

### Oznaczenie.

Lampa robocza czarno-zielona Strumień świetlny 2800 lm

### Właściwości.

- praktyczne źródło światła dla domu, hobby, handlu i przemysłu
- wysokowydajna dioda LED COB o mocy 30 W i strumieniu świetlnym 2800 lm
- regulowane tryby świecenia z trzema poziomami jasności: 100% / 50% / 25%
- zintegrowany akumulator
- 24,42 WH z elektroniką bezpieczeństwa
- możliwość ładowania przez złącze typu C
- czas ładowania ok. 8 godzin
- z kontrolą ładowania i wskaźnikiem pozostałej pojemności
- regulowany w zakresie 180° stojak/uchwyt do przenoszenia
- z uchwytem magnetycznym do bezpiecznego mocowania do metalowych powierzchni
- obrotowy hak do zawieszania
- do użytku w pomieszczeniach i na zewnątrz (certyfikat IP64)
- kompaktowe i płaskie przechowywanie

## Zalety.

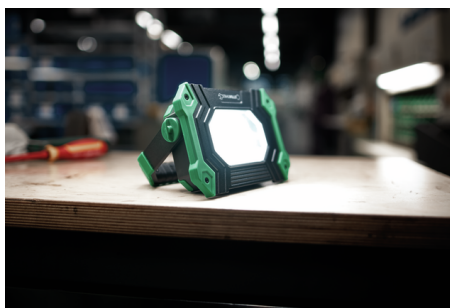
Bezprzewodowy reflektor roboczy LED o mocy 30 W z uchwytem magnetycznym do użytku wewnątrz i na zewnątrz.

Wysoka jasność do 2800 lumenów, regulowana w trzech poziomach jasności: 100% / 50% / 25%.

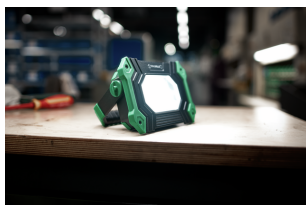
Pyłoszczelna, bryzgoszczelna i wstrząsoodporna obudowa z gumowaną powłoką.

Do 13 godzin świecenia (w zależności od trybu pracy) dzięki zainstalowanym na stałe akumulatorom litowo-jonowym z elektroniką bezpieczeństwa (3,7 V / 6600 mAh / 24,42 Wh).

Praktyczna funkcja banku energii przez port USB.



## Najważniejsze cechy produktu.



### Imponujące oświetlenie.

Mocny reflektor LED osiąga jasność do 2800 lumenów, regulowaną w trzech poziomach: 100% / 50% / 25%.



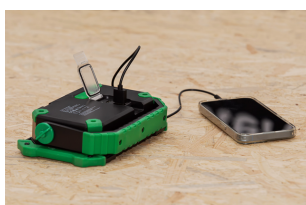
### Elastyczne opcje mocowania.

W pełni regulowany uchwyt 180° może być również używany jako stabilna podstawa do precyzyjnego oświetlenia obszaru roboczego. Magnetyczny uchwyt umożliwia bezpieczne mocowanie do metalowych powierzchni. Reflektor można również zawiesić na obrotowym haku.



### Do użytku wewnątrz i na zewnątrz pomieszczeń.

Nasz reflektor nadaje się zarówno do użytku wewnętrznego, jak i zewnętrznego. Odporna na wstrząsy obudowa z gumowanymi krawędziami jest chroni przed kurzem i wodą (certyfikat IP64).



### Funkcja powerbanku przez port USB.

Reflektor może być również używany jako powerbank poprzez złącze USB, na przykład do ładowania telefonów komórkowych lub innych urządzeń. Bateria jest ładowana przez złącze USB-C.

## Atrybuty techniczne.

Typ baterii	Li-Ionen 3,7V 6600mAh
Szerokość mm (b)	177 mm
Kod koloru	czarno-zielona
Wysokość mm (h)	44 mm
Długość mm (L)	129 mm
Strumień świetlny	2800 lm

## Dane logistyczne.

Głębokość mm (IFS)	177
Szerokość mm (IFS)	129
Wysokość mm (IFS)	44
WEEE/ElektroG	Kleingeräte B2C
Długość (w opakowaniu, mm)	195
Szerokość (w opakowaniu, mm)	130
Wysokość (w opakowaniu, mm)	55
Objętość (w opakowaniu, dm <sup>3</sup> )	1.39425 dm <sup>3</sup>

Art. nr	77490015
Waga (brutto, kg)	0,804
Waga PAP (kg)	0,068
Waga PVC (kg)	0,000
GTIN	4018754341382
Kraj pochodzenia AWR	CHINA
Region pochodzenia	Ausländischer Ursprung
Nr taryfy celnej	85131000
Standard pakowania	1
Waga (g)	700 g

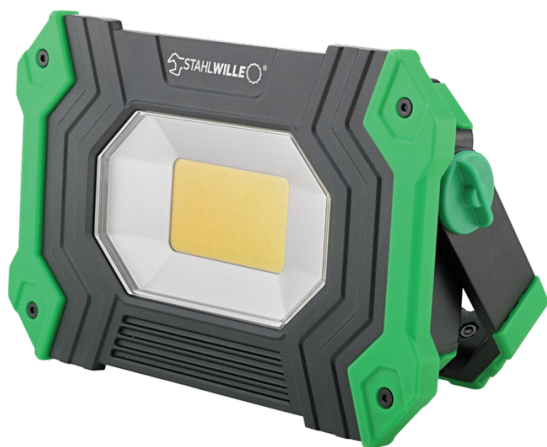
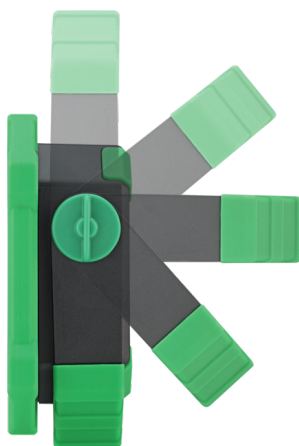
## Variants.

Art. nr	Nr modelu (ERP)	Oznaczenie	GTIN
77490015	13133 Arbeitsstrahler 2800	Lampa robocza czarno-zielona Strumień świetlny 2800 lm	4018754341382

## GTIN-Code.



## Obrazy.



STAHLWILLE-POLSKA Sp. z o.o.

ul. Strażacka 72 · 43-382 Bielsko-Biała · Polska · Tel.: +48 33 82 80 700 · Fax: +48 606 639 294

stahlwille@stahlwille.pl · www.stahlwille.pl

Copyright by STAHLWILLE Eduard Wille GmbH & Co. KG, Wuppertal