



## IMPACT-Steckschlüsseinsätze TORX® 1/2"

2308TX

Art.-Nr. 23080016  
GTIN 4018754015306  
Modell 2308TX IMP E 16



**Bezeichnung.** IMPACT-Steckschlüsseinsatz 1/2 " E16 L.38mm

- Eigenschaften.**
- für Außen-TORX® Schrauben
  - 1/2" Innenvierkant-Antrieb
  - Chrome Alloy Steel, phosphatiert

## Produkt-Highlights.



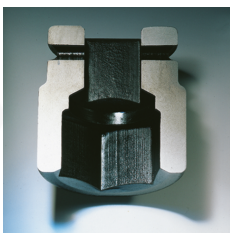
### Leistungsfähig und belastbar.

Die Einsätze werden aus hochwertigem Chrome Alloy Steel gefertigt. Sie werden im Ölbad spannungs- und verzugsfrei gehärtet.



### Optimierte Funktionalität.

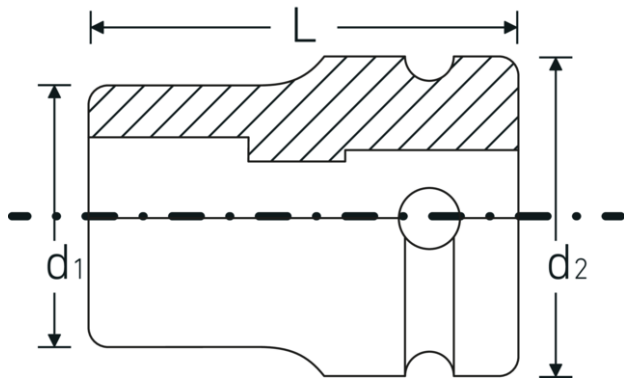
Alle IMPACT-Steckschlüsseinsätze verfügen über eine durchgehende Querbohrung für den Verbindungsstift sowie eine tiefe Rille für den Sicherungs-Gummiring. Der Sicherungsstift wird bei der Anwendung nicht belastet.



### Hohe Passgenauigkeit.

Die hohe Passgenauigkeit durch enge Toleranzen garantiert eine optimale, spielfreie Übertragung der Kräfte auf den Steckschlüsseinsatz.

## Technische Zeichnung.



## Technische Attribute.

Abtriebsprofil	TORX®
Abtriebsprofil TORX® (mm)	14,7 mm
Antriebsvierkant innen (Zoll)	1/2 "
d1	20 mm
d2	25 mm
Größe Abtriebsprofil	E16
Länge mm (L)	38 mm

## Logistikdaten.

Tiefe mm (IFS)	38
Breite mm (IFS)	25
Höhe mm (IFS)	25
WEEE/ElektroG	nicht ear-pflichtig
Länge (verpackt, mm)	150
Breite (verpackt, mm)	70
Höhe (verpackt, mm)	45
Volumen (verpackt, dm3)	0.4725 dm3
Art.-Nr.	23080016
Gewicht (brutto, kg)	0,770
Gewicht PAP (kg)	0,000
Gewicht PVC (kg)	0,007
GTIN	4018754015306
Ursprungsland AWR	GERMANY
Ursprungsregion	Nordrhein-Westfalen
Zolltarifnr.	82042000
Packnorm	10
Gewicht (g)	77 g

## Varianten.

Art.-Nr.	Modell-Nr. (ERP)	Bezeichnung	GTIN
23080010	2308TX IMP E 10	IMPACT-Steckschlüsseinsatz 1/2 " E10 L.38mm	4018754015276
23080012	2308TX IMP E 12	IMPACT-Steckschlüsseinsatz 1/2 " E12 L.38mm	4018754015283

23080014	2308TX IMP E 14	IMPACT-Steckschlüsseinsatz 1/2 " E14 L.38mm	4018754015290
23080016	2308TX IMP E 16	IMPACT-Steckschlüsseinsatz 1/2 " E16 L.38mm	4018754015306
23080018	2308TX IMP E 18	IMPACT-Steckschlüsseinsatz 1/2 " E18 L.38mm	4018754015313
23080020	2308TX IMP E 20	IMPACT-Steckschlüsseinsatz 1/2 " E20 L.38mm	4018754015320
23080024	2308TX IMP E 24	IMPACT-Steckschlüsseinsatz 1/2 " E24 L.41,2mm	4018754015337

## GTIN-Code.



## Zubehör/Zubehör für.



39022030  
IMPACT-Sicherungsstift



39011940  
IMPACT-Sicherungsring

**STAHLWILLE Eduard Wille GmbH & Co. KG**

Lindenallee 27 · 42349 Wuppertal · Deutschland · Tel.: +49 202 4791-0 · Fax: +49 202 4791-200

info@stahlwille.de · www.stahlwille.com

Copyright by STAHLWILLE Eduard Wille GmbH & Co. KG, Wuppertal