

Steckschlüsseinsätze 1/4", metrisch, lang

40DL

Art.-Nr. 01240007

GTIN 4018754000838

Modell 40 DL 7



Bezeichnung.

1/4 " Steckschlüsseinsatz SW 7mm L.50mm

Eigenschaften.

- lange Ausführung
- Doppelsechskant mit AS-Drive-Profil
- 1/4" Innenvierkant-Antrieb
- HPQ® Hochleistungsstahl, verchromt
- DIN EN 3710 / DIN EN 3709 / DIN 3124 / ISO 2725-1 / ASME B 107.5M

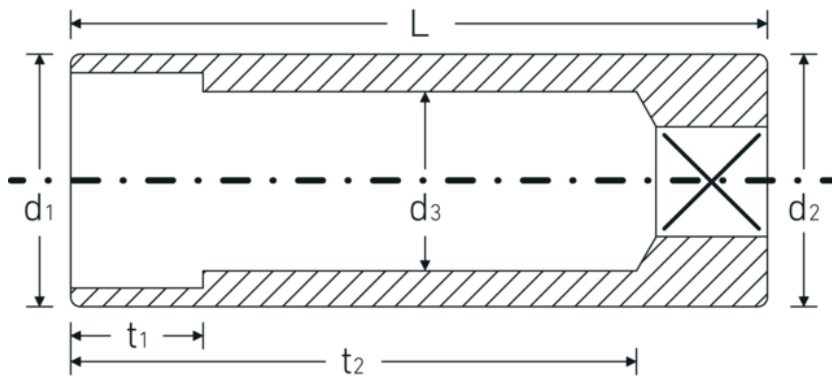
Technologien und Leistungsmerkmale.



High Performance Quality (HPQ®)

Unser HPQ® Werkzeug besteht aus verschleißfestem Hochleistungsstahl, ist dennoch dünnwandig und leicht. Es hält hohen Drehmomenten stand und ist ideal für Arbeiten in beengten Platzverhältnissen, wie bspw. an Turbinen.

Technische Zeichnung.



Technische Attribute.

Abtriebsprofil	Doppelsechskant AS-Drive
Antriebsvierkant innen (Zoll)	1/4 "
d1	10,7 mm
d2	10,7 mm
d3	6 mm
DIN	DIN EN 3710, DIN EN 3709, DIN 3124 / ISO 2725-1, ASME B 107.5M
Länge mm (L)	50 mm
Schlüsselweite [mm]	7 mm
t1	6,5 mm
t2	40,9 mm

Logistikdaten.

Tiefe mm (IFS)	51
Breite mm (IFS)	11
Höhe mm (IFS)	11
WEEE/ElektroG	nicht ear-pflichtig
Länge (verpackt, mm)	55
Breite (verpackt, mm)	55
Höhe (verpackt, mm)	11
Volumen (verpackt, dm3)	0.033275 dm3
Art.-Nr.	01240007
Gewicht (brutto, kg)	0,105
Gewicht PAP (kg)	0,000
Gewicht PVC (kg)	0,003
GTIN	4018754000838
Ursprungsland AWR	GERMANY
Ursprungsregion	Nordrhein-Westfalen
Zolltarifnr.	82042000
Packnorm	5
Gewicht (g)	21 g

Varianten.

Art.-Nr.	Modell-Nr. (ERP)	Bezeichnung	GTIN
01240005	40 DL 5	1/4 " Steckschlüsseinsatz SW 5mm L.50mm	4018754000814
01240006	40 DL 6	1/4 " Steckschlüsseinsatz SW 6mm L.50mm	4018754000821
01240007	40 DL 7	1/4 " Steckschlüsseinsatz SW 7mm L.50mm	4018754000838

01240008	40 DL 8	1/4 " Steckschlüsseinsatz SW 8mm L.50mm	4018754000845
01240009	40 DL 9	1/4 " Steckschlüsseinsatz SW 9mm L.50mm	4018754000852
01240010	40 DL 10	1/4 " Steckschlüsseinsatz SW 10mm L.50mm	4018754000869
01240011	40 DL 11	1/4 " Steckschlüsseinsatz SW 11mm L.50mm	4018754000876
01240012	40 DL 12	1/4 " Steckschlüsseinsatz SW 12mm L.50mm	4018754000883
01240013	40 DL 13	1/4 " Steckschlüsseinsatz SW 13mm L.50mm	4018754000890
01240014	40 DL 14	1/4 " Steckschlüsseinsatz SW 14mm L.50mm	4018754000906
01240055	40 DL 5,5	1/4 " Steckschlüsseinsatz SW 5,5mm L.50mm	4018754000920

GTIN-Code.



STAHLWILLE Eduard Wille GmbH & Co. KG

Lindenallee 27 · 42349 Wuppertal · Deutschland · Tel.: +49 202 4791-0 · Fax: +49 202 4791-200

info@stahlwille.de · www.stahlwille.com

Copyright by STAHLWILLE Eduard Wille GmbH & Co. KG, Wuppertal