

Tester kąta obrotu SmartCheck Angle

SmartCheck Angle

Art. nr	96521400
GTIN	4018754323005
Modelka	SMARTCHECK ANGLE

Oznaczenie.

Przyrząd kontrolny kąta obrotu SmartCheck Angle

Właściwości.

- do sprawdzania kąta obrotu kluczy dynamometrycznych z regulacją kąta pod względem zachowania gwarantowanych tolerancji
- pomiary kąta obrotu do 720° z wartościami zadanymi
- natychmiastowa ocena wyników pomiaru bezpośrednio na urządzeniu na zasadzie sygnalizacji świetlnej
- z wymiennymi adapterami końcówek do wkręcania z uchwytem czworokątnym (1/4"- 3/8"-1/2")
- wymienne wsporniki umożliwiają pomiary kąta obrotu do 400 Nm
- duży wyświetlacz LCD zapewniający optymalną czytelność
- wyświetlacz, uchwyt wyświetlacza i podstawę można obrócić o 180°
- kompaktowa budowa
- wyświetlacz i klawiatura foliowa są bryzgoszczelne, obudowa wykonana jest z odpornego na uderzenia tworzywa sztucznego
- prosty montaż dzięki wstępnie nawierconym otworom w uchwycie montażowym
- ramię obrotowe można łatwo zablokować w pozycji zerowej na czas transportu
- do kontrolowanego badania momentu obrotowego w prawo i w lewo
- 2 tryby pracy: bieżące wskazanie zastosowanego momentu obrotowego (Track), wskazanie wartości szczytowej (Peak-Hold)
- możliwość indywidualnego wprowadzania momentów zadanych i tolerancji do oceny wartości zmierzonej
- interfejs micro USB do eksportu danych i opcjonalnego zasilania
- pamięć do 2500 rekordów danych, łącznie ze znacznikiem daty i czasu
- Oprogramowanie do dokumentacji CheckMaster do przesyłania wartości i tworzenia certyfikatów kontrolnych jest dostępne bezpłatnie na stronie www.stahlwille.de
- możliwe zasilanie za pomocą dołączonego zasilacza lub baterii
- z certyfikatem kalibracji fabrycznej
- w solidnej plastikowej walizce
- dostarczany z zasilaczem USB, adapterami redukującymi do 1/4" lub 3/8"

Zalety.

Elektroniczny przyrząd do kontroli kąta obrotu z natychmiastową oceną wyników pomiaru.

Do pomiarów kąta obrotu do 720°. Wyposażony w wysuwane ramię obrotowe do testowania w dużych zakresach pomiarowych.

Duży wyświetlacz LCD można obrócić o 180° i jest łatwy do odczytania z dowolnej pozycji.

Proste, szybkie i niezawodne testowanie kluczy dynamometrycznych z regulacją kąta w celu zapewnienia jakości w produkcji.

Prosta regulacja podpór umożliwia szybkie dostosowanie do różnych długości i kształtów uchwytów.



Najważniejsze cechy produktu.



PRODUCT IMAGE
IN PROGRESS

Test kąta obrotu odporny na błędy.

Nasze urządzenie SmartCheck Angle jest pierwszym tego rodzaju urządzeniem testowym do weryfikacji, sprawdzania i dokumentowania kąta obrotu. Mierzy kąty obrotów do 720° i posiada określoną wartość docelową oraz analizę wyników na praktycznej zasadzie sygnalizacji świetlnej. Pomiar cyfrowy umożliwia nie tylko ciągłe wyświetlanie kąta obrotu, ale także rejestrację wartości szczytowej. Dzięki wyjątkowej precyzji z łatwością spełnia najbardziej wymagające wymagania przemysłowe.



PRODUCT IMAGE
IN PROGRESS

Optymalny kąt widzenia.

Kompaktowe urządzenie kontrolne można ustawić pod optymalnym kątem widzenia. Wyświetlacz jest widoczny praktycznie z każdego miejsca, ponieważ nie tylko duży wyświetlacz LCD, ale także uchwyt wyświetlacza i korpus można obracać o 180°.



PRODUCT IMAGE
IN PROGRESS

Komunikacja i zasilanie elektryczne przez USB.

Urządzenie SmartCheck jest wyposażone w praktyczny interfejs micro USB, który umożliwia odczytywanie zapisanych wartości testowych i upraszcza ich przesyłanie do systemów zewnętrznych. Port USB może być również używany jako opcjonalne źródło zasilania urządzenia.



PRODUCT IMAGE
IN PROGRESS

Kompleksowa dokumentacja.

Urządzenie testowe SmartCheck można łatwo skonfigurować za pomocą oprogramowania CheckMaster. Umożliwia to bezpośrednią ocenę wyników pomiarów. W ten sposób wszystkie dane można odczytać i zapisać na komputerze w celu lepszego monitorowania i optymalizacji procesów roboczych.



Rozszerzony zakres pomiarowy.

Urządzenie SmartCheck Angle jest dostarczane z krótkim i długim ramieniem obrotowym (ramię kątowe). Umożliwia to łatwe dostosowanie do długości uchwytu i geometrii różnych kluczy, dzięki czemu można łatwo sprawdzać również klucze dynamometryczne z regulacją kąta i większym zakresem pomiarowym.

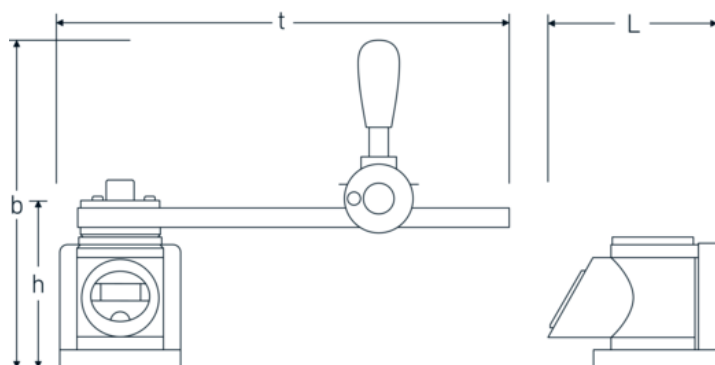
Technologie i cechy wydajnościowe.



Certyfikat kalibracji fabrycznej (kalibracja ISO)

Nasze narzędzia dynamometryczne, przetworniki i urządzenia kontrolne są dostarczane z fabrycznym certyfikatem kalibracji zgodnie z normą DIN EN ISO 6789-2 i w oparciu o DKD-R 10-8 w celu zapewnienia identyfikowalności urządzeń pomiarowych.

Rysunek techniczny.



Atrybuty techniczne.

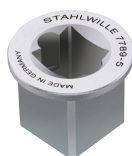
Zakres pomiarowy N·m	-400 N·m
Szerokość mm (b)	452 mm
Wysokość mm (h)	326 mm
Długość mm (L)	263 mm
t	171 mm

Dane logistyczne.

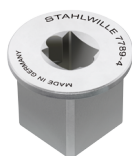
Głębokość mm (IFS)	730
Szerokość mm (IFS)	375
Wysokość mm (IFS)	213
WEEE/ElektroG	Kleingeräte B2C
Długość (w opakowaniu, mm)	730
Szerokość (w opakowaniu, mm)	375
Wysokość (w opakowaniu, mm)	213
Objętość (w opakowaniu, dm ³)	58.30875 dm ³
Art. nr	96521400
Waga (brutto, kg)	11,500

Waga PAP (kg)	1,000
Waga PVC (kg)	0,000
GTIN	4018754323005
Kraj pochodzenia AWR	GERMANY
Region pochodzenia	Nordrhein-Westfalen
Nr taryfy celnej	90318080
Standard pakowania	1
Waga (g)	7800 g

Lista części.



58524091
Adapter czworokątny



58524090
Adapter czworokątny



81500004
Skrzynia z tworzywa sztucznego, pusta



52110063
Zasilacz sieciowy USB



91100522



51110057

Variants.

Art. nr	Nr modelu (ERP)	Oznaczenie	GTIN
96521400	SMARTCHECK ANGLE	Przyrząd kontrolny kąta obrotu SmartCheck Angle	4018754323005

GTIN-Code.



