



## Cavo a spirale

**7752**

Nr. art **52110052**  
 GTIN **4018754155392**  
 Modello **SPIRALISIERTA LEITUNG 2 X  
 KLINKE 7752**

**Designazione.** Cavo a spirale Lar. 2m

**Descrizione.**

- collegamento tra sensore di coppia e display o adattatore USB
- con spina sui due lati, angolazione a 90°

## Vantaggi.

Collegamento tra il trasduttore e il display o l'adattatore USB

## Attributi tecnici.

L (m) 2 m

## Dati logistici.

Profondità mm (IFS)	260
Larghezza mm (IFS)	50
Altezza mm (IFS)	14
RAEE/Legge sull'elettricità	Kl. Geräte der ITK
Lunghezza (imballata, mm)	260
Larghezza (imballata, mm)	50
Altezza (imballata, mm)	14
Volume (imballato, dm <sup>3</sup> )	0.182 dm <sup>3</sup>
N° Art.	52110052
Peso (lordo, kg)	0,030
Peso PAP (kg)	0,000
Peso PVC (kg)	0,003
GTIN	4018754155392
Paese di origine AWR	OHNE
Regione di origine	Ausländischer Ursprung

N. tariffa doganale	85444290
Standard di imballaggio	1
Peso [mm]	35 g

## Varianti.

N° Art.	Nr. modello (ERP)	Designazione	GTIN
52110052	SPIRALISIERTE LEITUNG 2 X KLINKE 7752	Cavo a spirale Lar. 2m	4018754155392

## Codice GTIN.



## Accessori.



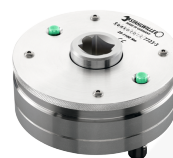
52100050  
Display per controllo  
dinamometrico



96521021  
Trasduttore



96521000  
Trasduttore



96521026  
Trasduttore



96521022  
Trasduttore



96521023  
Trasduttore



96522023  
Trasduttore



96521028  
Trasduttore



96521029  
Trasduttore

