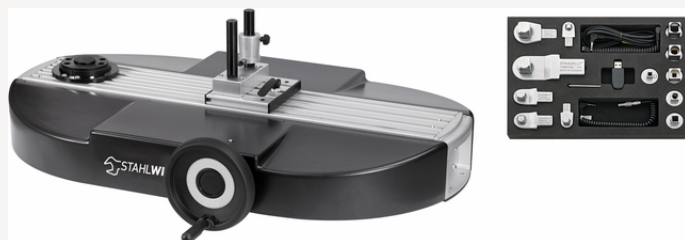


Dispositif de calibrage manuel, de 1 à 400 N·m

7794-1



Réf. n° 96521092
GTIN 4018754214884
Modèle 7794 - 1



Désignation.

Dispositif de calibrage manuel de 1 à 400 N·m

Caractéristiques.

- modèle identique à perfectControl® réf. 7794-2, l'entraînement étant toutefois assuré par un volant de forme ergonomique
 - **calibrages jusqu'à 1000 N·m à l'aide de l'extension réf. 7791-1 facile à monter <!-- (voir p. [171220]) -->**
 - demandes de brevets en cours
 - livraison sans clé dynamométrique, sans capteur de mesures et sans ordinateur portable
 - **capteurs de mesures de laboratoire réf. 7728 <!-- (voir p. [206238]) -->**
- la fourniture comprend:
- 6 #ü;embouts de calibrage carrés réf. 734K (tailles 4; 5; 12; 20; 40; 100)
 - 6 #ü;carrés adaptateurs (réf. 409M, réf. 7787, réf. 7788, réf. 7789, réf. 7789-4, réf. 7789-5)
 - 1 #ü;adaptateur USB réf. 7757-1
 - 1 #ü;logiciel Torkmaster réf. 7731-1
 - 1 #ü;câble jack réf. 7751
 - 1 #ü;câble spiralé réf. 7752
 - 1 #ü;câble spiralé réf. 7751-2 à connecteur jack et connecteur mâle de précision auto-lock
 - 1 #ü;jeu de câbles d'alimentation pour appareils froids
 - 1 #ü;clé mâle six pans réf. 10760CV 2 mm

Avantages.

Version comme perfectControl® n° 7794-2, mais actionnée par une roue à main de forme ergonomique



Attributs techniques.

Nombre d'outils	19 pcs.
Largeur mm (b)	705 mm
Longueur fonctionnelle (LF) max. mm	815 mm
pour capteurs de mesures	7728 (taille 1-100)
Hauteur mm (h)	355 mm
Longueur mm (L)	1060 mm
Largeur du profil	180 mm

Données logistiques.

Profondeur mm (IFS)	1200
Largeur	800
Hauteur mm (IFS)	820
WEEE/ElektroG	Kleingeräte B2C
Longueur (emballé, mm)	1200
Largeur (emballé, mm)	800
Hauteur (emballé, mm)	820
Volume (emballé, dm3)	787.2 dm3
Réf. n°	96521092
Poids (brut, kg)	46,400
Poids PAP (kg)	0,000
Poids PVC (kg)	0,000
GTIN	4018754214884
Pays d'origine AWR	GERMANY
Région d'origine	Nordrhein-Westfalen
Position tarifaire	90319000
Emballage	1
Poids	46400 g

Liste de pièces.



52111192
Installation
d'étalonnage



83585224
Insert pour assortiment
d'outils



52110058
Câble jack-lémo



11030010
Douille à choc



43150002
Tournevis coudés



52110052
Câble spiralé



52110051
Câble jack



52111057
Adaptateur USB

Variantes.

Réf. n°	n° de modèle (ERP)	Désignation de l'article (Autom.)	GTIN
96521092	7794 - 1	Dispositif de calibrage manuel de 1 à 400 N·m	4018754214884

Code GTIN.

