

Steckschlüsseinsätze 1/4", zöllig, lang

40aDL



Art.-Nr. 01640014
GTIN 4018754001651
Modell 40 ADL 7/32



Bezeichnung. 1/4 " Steckschlüsseinsatz SW 7/32" L.50mm

- Eigenschaften.**
- lange Ausführung
 - Doppelsechskant mit AS-Drive-Profil
 - 1/4" Innenvierkant-Antrieb
 - HPQ® Hochleistungsstahl, verchromt
 - ASME B 107.1 / Fed. Spec. GGG-W-641 / SAE AS 954-E

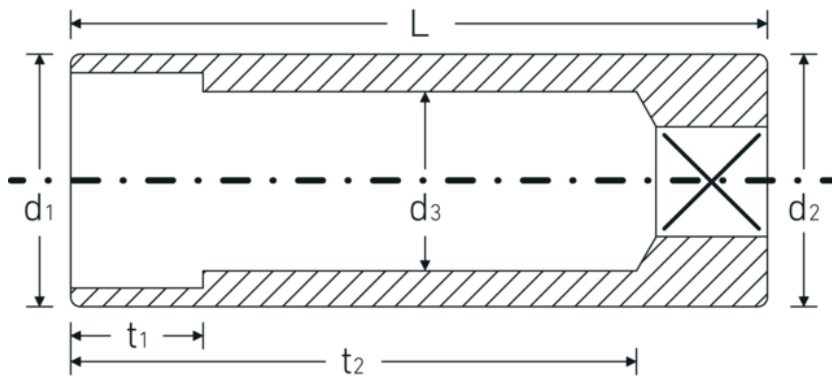
Technologien und Leistungsmerkmale.



High Performance Quality (HPQ®)

Unser HPQ® Werkzeug besteht aus verschleißfestem Hochleistungsstahl, ist dennoch dünnwandig und leicht. Es hält hohen Drehmomenten stand und ist ideal für Arbeiten in beengten Platzverhältnissen, wie bspw. an Turbinen.

Technische Zeichnung.



Technische Attribute.

Abtriebsprofil	Doppelsechskant AS-Drive
Antriebsvierkant innen (Zoll)	1/4 "
d1	8,6 mm
d2	10,7 mm
d3	5 mm
Länge mm (L)	50 mm
Schlüsselweite [Zoll]	7/32 "
t1	6 mm
t2	42 mm

Logistikdaten.

Tiefe mm (IFS)	50
Breite mm (IFS)	11
Höhe mm (IFS)	11
WEEE/ElektroG	nicht ear-pflichtig
Länge (verpackt, mm)	100
Breite (verpackt, mm)	50
Höhe (verpackt, mm)	12
Volumen (verpackt, dm3)	0.06 dm3
Art.-Nr.	01640014
Gewicht (brutto, kg)	0,080
Gewicht PAP (kg)	0,000
Gewicht PVC (kg)	0,003
GTIN	4018754001651
Ursprungsland AWR	GERMANY
Ursprungsregion	Nordrhein-Westfalen
Zolltarifnr.	82042000
Packnorm	5
Gewicht (g)	16 g

Varianten.

Art.-Nr.	Modell-Nr. (ERP)	Bezeichnung	GTIN
01640010	40ADL 5/32	1/4 " Steckschlüsseleinsatz SW 5/32" L.50mm	4018754173600
01640012	40 ADL 3/16	1/4 " Steckschlüsseleinsatz SW 3/16" L.50mm	4018754001644
01640014	40 ADL 7/32	1/4 " Steckschlüsseleinsatz SW 7/32" L.50mm	4018754001651

01640016	40 ADL 1/4	1/4 " Steckschlüsseinsatz SW 1/4" L.50mm	4018754001668
01640018	40 ADL 9/32	1/4 " Steckschlüsseinsatz SW 9/32" L.50mm	4018754001675
01640020	40 ADL 5/16	1/4 " Steckschlüsseinsatz SW 5/16" L.50mm	4018754001682
01640022	40 ADL 11/32	1/4 " Steckschlüsseinsatz SW 11/32" L.50mm	4018754001699
01640024	40 ADL 3/8	1/4 " Steckschlüsseinsatz SW 3/8" L.50mm	4018754001705
01640028	40 ADL 7/16	1/4 " Steckschlüsseinsatz SW 7/16" L.50mm	4018754001712
01640032	40 ADL 1/2	1/4 " Steckschlüsseinsatz SW 1/2" L.50mm	4018754001729
01640034	40 ADL 9/16	1/4 " Steckschlüsseinsatz SW 9/16" L.50mm	4018754001736

GTIN-Code.



STAHLWILLE Eduard Wille GmbH & Co. KG

Lindenallee 27 · 42349 Wuppertal · Deutschland · Tel.: +49 202 4791-0 · Fax: +49 202 4791-200

info@stahlwille.de · www.stahlwille.com

Copyright by STAHLWILLE Eduard Wille GmbH & Co. KG, Wuppertal