

## Steckschlüsseinsätze 1/4", metrisch, lang

40DL



Art.-Nr. 01240055

GTIN 4018754000920

Modell 40 DL 5,5



### Bezeichnung.

1/4 " Steckschlüsseinsatz SW 5,5mm L.50mm

### Eigenschaften.

- lange Ausführung
- Doppelsechskant mit AS-Drive-Profil
- 1/4" Innenvierkant-Antrieb
- HPQ® Hochleistungsstahl, verchromt
- DIN EN 3710 / DIN EN 3709 / DIN 3124 / ISO 2725-1 / ASME B 107.5M

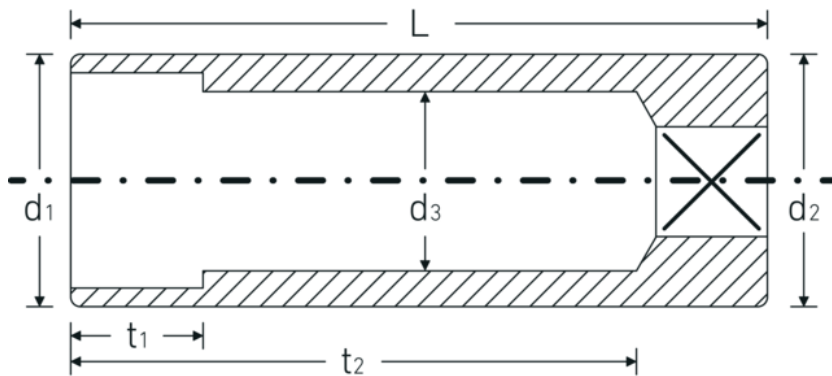
## Technologien und Leistungsmerkmale.



### High Performance Quality (HPQ®)

Unser HPQ® Werkzeug besteht aus verschleißfestem Hochleistungsstahl, ist dennoch dünnwandig und leicht. Es hält hohen Drehmomenten stand und ist ideal für Arbeiten in beengten Platzverhältnissen, wie bspw. an Turbinen.

## Technische Zeichnung.



## Technische Attribute.

Abtriebsprofil	Doppelsechskant AS-Drive
Antriebsvierkant innen (Zoll)	1/4 "
d1	8,5 mm
d2	10,7 mm
d3	4,5 mm
DIN	DIN EN 3710, DIN EN 3709, DIN 3124 / ISO 2725-1, ASME B 107.5M
Länge mm (L)	50 mm
Schlüsselweite [mm]	5,5 mm
t1	6 mm
t2	42 mm

## Logistikdaten.

Tiefe mm (IFS)	51
Breite mm (IFS)	11
Höhe mm (IFS)	11
WEEE/ElektroG	nicht ear-pflichtig
Länge (verpackt, mm)	60
Breite (verpackt, mm)	60
Höhe (verpackt, mm)	11
Volumen (verpackt, dm3)	0.0396 dm3
Art.-Nr.	01240055
Gewicht (brutto, kg)	0,080
Gewicht PAP (kg)	0,000
Gewicht PVC (kg)	0,003
GTIN	4018754000920
Ursprungsland AWR	GERMANY
Ursprungsregion	Nordrhein-Westfalen
Zolltarifnr.	82042000
Packnorm	5
Gewicht (g)	16 g

## Varianten.

Art.-Nr.	Modell-Nr. (ERP)	Bezeichnung	GTIN
01240005	40 DL 5	1/4 " Steckschlüsseleinsatz SW 5mm L.50mm	4018754000814
01240006	40 DL 6	1/4 " Steckschlüsseleinsatz SW 6mm L.50mm	4018754000821
01240007	40 DL 7	1/4 " Steckschlüsseleinsatz SW 7mm L.50mm	4018754000838

01240008	40 DL 8	1/4 " Steckschlüsseinsatz SW 8mm L.50mm	4018754000845
01240009	40 DL 9	1/4 " Steckschlüsseinsatz SW 9mm L.50mm	4018754000852
01240010	40 DL 10	1/4 " Steckschlüsseinsatz SW 10mm L.50mm	4018754000869
01240011	40 DL 11	1/4 " Steckschlüsseinsatz SW 11mm L.50mm	4018754000876
01240012	40 DL 12	1/4 " Steckschlüsseinsatz SW 12mm L.50mm	4018754000883
01240013	40 DL 13	1/4 " Steckschlüsseinsatz SW 13mm L.50mm	4018754000890
01240014	40 DL 14	1/4 " Steckschlüsseinsatz SW 14mm L.50mm	4018754000906
01240055	40 DL 5,5	1/4 " Steckschlüsseinsatz SW 5,5mm L.50mm	4018754000920

## GTIN-Code.



**STAHLWILLE Eduard Wille GmbH & Co. KG**

Lindenallee 27 · 42349 Wuppertal · Deutschland · Tel.: +49 202 4791-0 · Fax: +49 202 4791-200

info@stahlwille.de · www.stahlwille.com

Copyright by STAHLWILLE Eduard Wille GmbH & Co. KG, Wuppertal