

## IMPACT top

2509



Art. nr. 25090027  
GTIN 4018754015900  
Model 2509 27



**Betegnelse.** IMPACT top 3/4 " 27mm L.100mm

**Egenskaber.**

- Lang version, med reduceret diameter
- Med sekskant
- 3/4" indvendig firkantkobling
- Til boltsamlinger på f.eks. TRILEX®-hjul
- Chrome Alloy Steel, gunmetal finish
- DIN 3129 / ISO 1711-2

## Fordele.

3/4" indvendig firkantkobling.

## Produktets højdepunkter.



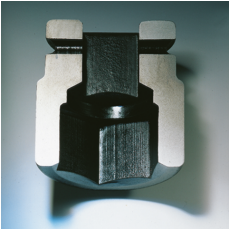
### Kraftfuld og modstandsdygtig

Soklerne er fremstillet af højkvalitets kromlegeret stål (Chrome Alloy Steel). De er hærdet i olie for at forhindre stress og forvrængning.



### Optimeret funktionalitet

Alle IMPACT-topnøgleindsatser har en gennemgående tværboring til forbindelsesstiften samt en dyb rille til sikringsgummiringen. Sikringsstiften belastes ikke ved anvendelsen.



### Høj pasningsnøjagtighed.

Den høje pasning på grund af ekstremt tætte tolerancer garanterer en optimal, slørfri overførsel af kræfterne fra slagnøglen til topnøgleindsatsen og en tydeligt forøget holdbarhed.

## Teknisk tegning.



## Tekniske egenskaber.

Udgangsprofil	hex
Indvendig firkantsdrev (tommer)	3/4 "
d1	40,5 mm
d2	44 mm
Længde mm. (L)	100 mm
Nøglestørrelse [mm.]	27 mm
t	72,5 mm

## Logistiske data.

Dybde mm. (IFS)	100
Bredde mm. (IFS)	45
Højde mm. (IFS)	45
WEEE/ElektroG	nicht ear-pflichtig
Længde (pakket, mm.)	110
Bredde (pakket, mm.)	80
Højde (pakket, mm.)	55
Volym (förpackad, dm3)	0.484 dm3
Art. nr.	25090027
Vægt (brutto, kg)	1,344
Vægt PAP (kg)	0,000
Vægt PVC (kg)	0,008
GTIN	4018754015900
Oprindelsesland AWR	GERMANY
Oprindelsesregion	Nordrhein-Westfalen
Toldtarif nr.	82042000
Pakkestandard	2
Vægt (g)	672 g

## Varianter.

Art. nr.	Model nr. (ERP)	Betegnelse	GTIN
25090027	2509 27	IMPACT top 3/4 " 27mm L.100mm	4018754015900
25090030	2509 30	IMPACT top 3/4 " 30mm L.100mm	4018754015917
25090032	2509 32	IMPACT top 3/4 " 32mm L.100mm	4018754015924
25090033	2509 33	IMPACT top 3/4 " 33mm L.100mm	4018754015931

## GTIN-kode.



## Tilbehør.



39023540  
Forbindelsesstift



39013650  
Gummiring