



## IMPACT-doppen TORX® 1/2"

2308TX

Artikelnr. 23080020  
GTIN 4018754015320  
Model 2308TX IMP E 20



**Aanwijzing.** IMPACT-dop 1/2 " E20 L.38mm

**Eigenschappen.**

- voor uitwendige TORX® bouten
- 1/2" aansluiting
- Chrome Alloy Steel, gebruieneerd

## Voordelen.

1/2" aansluiting.

## Hoogtepunten van het product.



### Krchtig en veerkrchtig.

De doppen zijn gemaakt van hoogwaardig chroomlegeringstaal. Ze zijn gehard in olie om spanning en vervorming te voorkomen.



### Geoptimaliseerde functionaliteit.

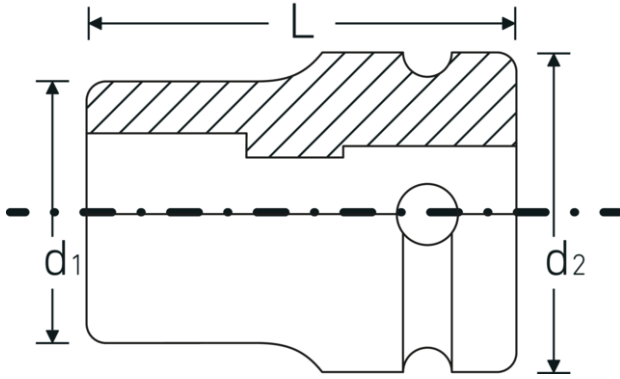
Alle IMPACT-doppen hebben een doorlopend boorgat voor de verbindingssstift en een diepe groef voor de rubberen veiligheidsring. De verbindingssstift wordt bij gebruik niet belast.



### Hoge pasnauwkeurigheid.

De hoge mate van maatvastheid door extreem lage toleranties garandeert een optimale, spelingsvrije overbrenging van de kracht van de slagmoersleutel op de dop en een duidelijk verhoogde duurzaamheid.

## Technische tekening.



## Technische kenmerken.

Uitvoerprofiel	TORX®
Uitvoerprofiel TORX® (mm)	18,4 mm
Aandrijving vierkant binnen (inch)	1/2 "
d1	24,5 mm
d2	30 mm
Maat uitvoerprofiel	E20
Lengte mm (L)	38 mm

## Logistieke gegevens.

Diepte mm (IFS)	38
Breedte mm (IFS)	30
Hoogte mm (IFS)	30
WEEE/ElektroG	nicht ear-pflichtig
Lengte (verpakt, mm)	170
Breedte (verpakt, mm)	80
Hoogte (verpakt, mm)	47
Volume (verpakt, dm3)	0.6392 dm3
Artikelnr.	23080020
Gewicht (bruto, KG)	1,200
Gewicht PAP (KG)	0,000
Gewicht PVC (KG)	0,008
GTIN	4018754015320
Land van oorsprong AWR	GERMANY
Regio van oorsprong	Nordrhein-Westfalen
Douanetarief nr.	82042000
Verpakkingsstandaard	10
Gewicht (g)	120 g

## Varianten.

Artikelnr.	Modelnr. (ERP)	Beschrijving	GTIN
23080010	2308TX IMP E 10	IMPACT-dop 1/2 " E10 L.38mm	4018754015276
23080012	2308TX IMP E 12	IMPACT-dop 1/2 " E12 L.38mm	4018754015283
23080014	2308TX IMP E 14	IMPACT-dop 1/2 " E14 L.38mm	4018754015290
23080016	2308TX IMP E 16	IMPACT-dop 1/2 " E16 L.38mm	4018754015306
23080018	2308TX IMP E 18	IMPACT-dop 1/2 " E18 L.38mm	4018754015313
23080020	2308TX IMP E 20	IMPACT-dop 1/2 " E20 L.38mm	4018754015320
23080024	2308TX IMP E 24	IMPACT-dop 1/2 " E24 L.41,2mm	4018754015337

## GTIN-code.



## Accessoires.



39022530  
Verbindingsstift



39012440  
Rubberringen