



Unidad de calibración completa

7706

Núm. art. **96521074**

GTIN **4018754180967**

Modelo **7706-11PC**

Designación.

Instalación de calibración, completa

Descripción.

- Medición sin desplazamiento del punto de aplicación de la fuerza
- Gracias a un sistema especial de transmisión de la fuerza, el dispositivo de calibración mecánica nº 7791 evita un desplazamiento del punto de aplicación de la fuerza durante el proceso de calibración.
- accionado por el volante, la palanca montada debajo del carril de prueba se mueve linealmente por un husillo
- el movimiento lineal se convierte en un movimiento de rotación que actúa sobre el transductor
- la llave dinamométrica a calibrar permanece constante en su posición durante todo el proceso de calibración
- de este modo, se evitan los errores de medición derivados de un desplazamiento del punto de aplicación de la fuerza
- la llave dinamométrica se alinea automáticamente en horizontal mediante un casquillo de bolas de baja fricción
- otro casquillo de bola asegura el apoyo sin fricción de la llave dinamométrica
- la reducción resultante de las fuerzas transversales en el transductor y la fricción en el soporte de la llave dinamométrica conduce a una reducción de los errores de medición.
- Patentes pendientes
- Incluido en la entrega:
 - Transductor
 - Adaptador cuadrado
 - Adaptador y cable USB para transferir los datos de las mediciones a un ordenador personal
 - Software de administración de certificados de calibración

Ventajas.

Medición sin desplazamiento del punto de aplicación de la fuerza

Atributos técnicos.

Anchura mm (b)	690 mm
Altura mm (h)	600 mm
Longitud mm (L)	1780 mm

Datos logísticos.

Profundidad mm (IFS)	1780
Anchura mm (IFS)	690
Altura mm (IFS)	600
Longitud (empaquetada, mm)	1780
Anchura (empaquetada, mm)	690
Altura en pulgadas	600
Volumen (envasado, dm ³)	736.92 dm ³
Núm. art.	96521074
Peso (bruto, kg)	110,500
Peso PAP (kg)	0,000
Peso PVC (kg)	0,000
GTIN	4018754180967
País de origen AWR	GERMANY
Región de origen	Nordrhein-Westfalen
RAEE/Ley eléctrica	Großgeräte B2B
Arancel de aduanas núm.	90318080
Norma de embalaje	1
Peso	110500 g

Lista de piezas.



83070026
Funda de espuma



83070016
Funda de espuma



83070006
Funda de espuma



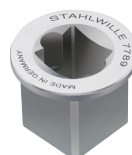
81320002
Caja de plástico



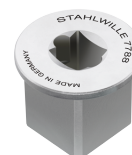
58524091
Adaptador cuadrado



58524090
Adaptador cuadrado



58521089
Adaptador cuadrado



58521088
Adaptador cuadrado



58521087
Adaptador cuadrado



52110054
Cable para nº 7728



81500004
Cajas de plástico,
vacías



81500003
Cajas de plástico,
vacías



58243040
Herramienta inserción
cuadrangular de
calibración



58243020
Herramienta inserción
cuadrangular de
calibración



58243005
Herramienta inserción
cuadrangular de
calibración



58243004
Herramienta inserción
cuadrangular de
calibración



83071031
Bandeja para maletas
de plástico



83071030
Bandeja para maletas
de plástico



52110192
Alargadera para ref.
7792 hasta 3.000 N-m



52110092
Dispositivo mecánico
de calibración hasta
1000 N-m



52110051
Cables de clavija



52111057
Adaptador USB



91100522
Material de embalaje

Variantes.

Núm. art.	Núm. de modelo (ERP)	Designación	GTIN
96521068	7706-8PC	Instalación de calibración, completa	4018754179138
96521069	7706-9PC	Instalación de calibración, completa	4018754179145
96521070	7706-10PC	Instalación de calibración, completa	4018754179152
96521074	7706-11PC	Instalación de calibración, completa	4018754180967

