



## Werkplaatswagen 93/6 A + TOP BOX + werkschijnwerper

93/6

Artikelnr. **98830196**  
GTIN **4018754343324**  
Model **93 Trolley + Box**

### Aanwijzing.

Werkplaatswagen 93/6 A + TOP BOX + werklamp 93/6 10 Stuwkracht 0 x 0 x 0 mm  
TTS 93/6 antraciet, RAL 7016, 93 TOP BOX zwart, RAL 9005

## Technologieën en kenmerken.



### Tool Control System

Het slimme modulaire inzetsysteem beschermt en organiseert het gereedschap in gereedschapskisten, rolwagens en werkbanken. Met de inlays van tweekleurig schuim is snel te controleren of het gereedschap volledig is.

## Technische kenmerken.

Aantal laden	10
Vouwtang	TTS 93/6 antraciet, RAL 7016, 93 TOP BOX zwart, RAL 9005
Kleur	Ral 7016; RAL 9005
Hoogte mm (h)	0 mm
Lengte mm (L)	0 mm
Afmetingen interne lade mm	351 x 530 x 68 mm (8x) 351 x 530 x 145 mm (1x) 351 x 530 x 198 mm (1x)
Draagvermogen lade	30 kg 30 kg 45 kg

## Logistieke gegevens.

Diepte mm (IFS)	800
Breedte mm (IFS)	565
Hoogte mm (IFS)	1450
Lengte (verpakt, mm)	800
Breedte (verpakt, mm)	565
Hoogte (verpakt, mm)	1450
Volume (verpakt, dm <sup>3</sup> )	655.4 dm <sup>3</sup>
Artikelnr.	98830196
Gewicht (bruto, KG)	107,500
Gewicht PAP (KG)	8,500
Gewicht PVC (KG)	0,000
GTIN	4018754343324
Land van oorsprong AWR	CHINA

Regio van oorsprong

Ausländischer  
Ursprung

WEEE/ElektroG

nicht ear-pflichtig

Douanetarief nr.

94032080

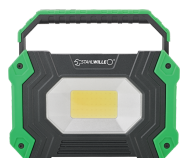
Verpakkingsstandaard

1

Gewicht (g)

107500 g

## Onderdelenlijst.



77490015  
Werklamp



81200157  
Gereedschapskist



81200154  
Gereedschapswagen

## Varianten.

Artikelnr.	Modelnr. (ERP)	Beschrijving	GTIN
98830196	93 Trolley + Box	Werkplaatswagen 93/6 A + TOP BOX + werklamp 93/6 10 Stuwkracht 0 x 0 x 0 mm TTS 93/6 antraciet, RAL 7016, 93 TOP BOX zwart, RAL 9005	4018754343324

## GTIN-code.



## Beelden.

