



## Unidad de calibración completa

**7706**

Núm. art. **96521070**  
GTIN **4018754179152**  
Modelo **7706-10PC**

### Designación.

Instalación de calibración, completa

### Descripción.

- Medición sin desplazamiento del punto de aplicación de la fuerza
- Gracias a un sistema especial de transmisión de la fuerza, el dispositivo de calibración mecánica nº 7791 evita un desplazamiento del punto de aplicación de la fuerza durante el proceso de calibración.
- accionado por el volante, la palanca montada debajo del carril de prueba se mueve linealmente por un husillo
- el movimiento lineal se convierte en un movimiento de rotación que actúa sobre el transductor
- la llave dinamométrica a calibrar permanece constante en su posición durante todo el proceso de calibración
- de este modo, se evitan los errores de medición derivados de un desplazamiento del punto de aplicación de la fuerza
- la llave dinamométrica se alinea automáticamente en horizontal mediante un casquillo de bolas de baja fricción
- otro casquillo de bola asegura el apoyo sin fricción de la llave dinamométrica
- la reducción resultante de las fuerzas transversales en el transductor y la fricción en el soporte de la llave dinamométrica conduce a una reducción de los errores de medición.
- Patentes pendientes
- Incluido en la entrega:
  - Transductor
  - Adaptador cuadrado
  - Adaptador y cable USB para transferir los datos de las mediciones a un ordenador personal
  - Software de administración de certificados de calibración

### Ventajas.

Medición sin desplazamiento del punto de aplicación de la fuerza

## Atributos técnicos.

Anchura mm (b)	800 mm
Altura mm (h)	520 mm
Longitud mm (L)	1200 mm

## Datos logísticos.

Profundidad mm (IFS)	1200
Anchura mm (IFS)	800
Altura mm (IFS)	520
Longitud (empaquetada, mm)	1200
Anchura (empaquetada, mm)	800
Altura en pulgadas	520
Volumen (envasado, dm3)	499.2 dm3
Núm. art.	96521070
Peso (bruto, kg)	75,600
Peso PAP (kg)	0,000
Peso PVC (kg)	0,000
GTIN	4018754179152
País de origen AWR	GERMANY
Región de origen	Nordrhein-Westfalen
RAEE/Ley eléctrica	Großgeräte B2B
Arancel de aduanas núm.	90318080
Norma de embalaje	1
Peso	75600 g

## Lista de piezas.



83070026  
Funda de espuma



83070016  
Funda de espuma



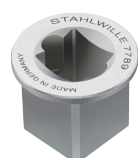
83070006  
Funda de espuma



81320002  
Caja de plástico



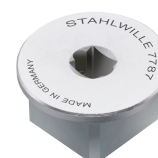
11030010  
Amplificador



58521089  
Adaptador cuadrado



58521088  
Adaptador cuadrado



58521087  
Adaptador cuadrado



52110054  
Cable para n° 7728



81500003  
Cajas de plástico,  
vacías



58243040  
Herramienta inserción  
cuadrangular de  
calibración



58243020  
Herramienta inserción  
cuadrangular de  
calibración



58243005  
Herramienta inserción  
cuadrangular de  
calibración



58243004  
Herramienta inserción  
cuadrangular de  
calibración



83071030  
Bandeja para maletas  
de plástico



52110191  
Alargadera para refs.  
7791, 7794-1 y 7794-2  
hasta 1.000 N-m



52110091  
Dispositivo mecánico  
de calibración hasta  
400 N-m



52110051  
Cables de clavija



52111057  
Adaptador USB

## Variantes.

Núm. art.	Núm. de modelo (ERP)	Designación	GTIN
96521068	7706-8PC	Instalación de calibración, completa	4018754179138
96521069	7706-9PC	Instalación de calibración, completa	4018754179145
96521070	7706-10PC	Instalación de calibración, completa	4018754179152
96521074	7706-11PC	Instalación de calibración, completa	4018754180967

## Código GTIN.



4 018754 179152

