



## Douille IMPACT

2308TX

Réf. n° 23080020

GTIN 4018754015320

Modèle 2308TX IMP E 20



### Désignation.

Douille IMPACT 1/2 " E20 Lg.38mm

### Caractéristiques.

- pour vis TORX® externes
- carré d'entraînement femelle 1/2"
- Chrome Alloy Steel, finition brunie

## Avantages.

Carré d'entraînement femelle 1/2".

## Points forts du produit.



### Puissante et résistante.

Les douilles sont fabriquées en acier allié au chrome de haute qualité. Elles sont trempées dans l'huile pour éviter les tensions et les déformations.



### Fonctionnalité optimisée.

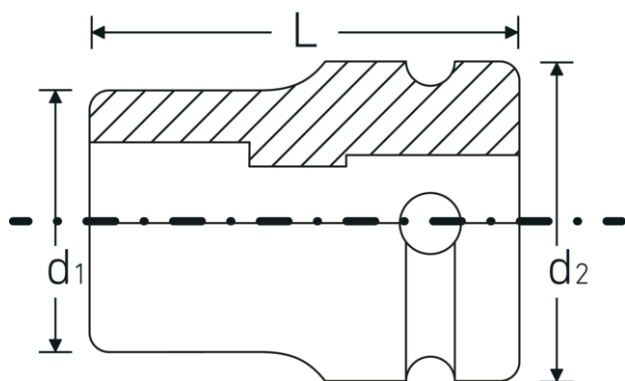
Toutes les douilles IMPACT possèdent un trou de part en part pour la tige de liaison ainsi qu'une gorge profonde pour la bague de sécurité en caoutchouc. La tige de sûreté n'est pas sous contrainte durant l'application.



### Grande précision d'ajustement.

La grande précision d'ajustement due à des tolérances extrêmement étroites garantit une transmission sans jeu de la force de la visseuse à choc sur la douille et une rotation nettement meilleure.

### Dessin technique.



### Attributs techniques.

|   |         |
|---|---------|
| Empreinte                               | TORX®   |
| Profil de sortie TORX® (mm)             | 18,4 mm |
| Carré d'entraînement intérieur (pouces) | 1/2 "   |
| d1                                      | 24,5 mm |
| d2                                      | 30 mm   |
| Taille Profil de sortie                 | E20     |
| Longueur mm (L)                         | 38 mm   |

### Données logistiques.

|                        |                     |
|------------------------|---------------------|
| Profondeur mm (IFS)    | 38                  |
| Largeur                | 30                  |
| Hauteur mm (IFS)       | 30                  |
| Longueur (emballé, mm) | 170                 |
| Largeur (emballé, mm)  | 80                  |
| Hauteur (emballé, mm)  | 47                  |
| Volume (emballé, dm3)  | 0.6392 dm3          |
| Réf. n°                | 23080020            |
| Poids (brut, kg)       | 1,200               |
| Poids PAP (kg)         | 0,000               |
| Poids PVC (kg)         | 0,008               |
| GTIN                   | 4018754015320       |
| Pays d'origine AWR     | GERMANY             |
| Région d'origine       | Nordrhein-Westfalen |
| WEEE/ElektroG          | nicht ear-pflichtig |
| Position tarifaire     | 82042000            |
| Emballage              | 10                  |
| Poids                  | 120 g               |

## Variantes.

| Réf. n°  | n° de modèle (ERP) | Désignation de l'article (Autom.)  | GTIN          |
|----------|--------------------|------------------------------------|---------------|
| 23080010 | 2308TX IMP E 10    | Douille IMPACT 1/2 " E10 Lg.38mm   | 4018754015276 |
| 23080012 | 2308TX IMP E 12    | Douille IMPACT 1/2 " E12 Lg.38mm   | 4018754015283 |
| 23080014 | 2308TX IMP E 14    | Douille IMPACT 1/2 " E14 Lg.38mm   | 4018754015290 |
| 23080016 | 2308TX IMP E 16    | Douille IMPACT 1/2 " E16 Lg.38mm   | 4018754015306 |
| 23080018 | 2308TX IMP E 18    | Douille IMPACT 1/2 " E18 Lg.38mm   | 4018754015313 |
| 23080020 | 2308TX IMP E 20    | Douille IMPACT 1/2 " E20 Lg.38mm   | 4018754015320 |
| 23080024 | 2308TX IMP E 24    | Douille IMPACT 1/2 " E24 Lg.41,2mm | 4018754015337 |

## Code GTIN.



## Accessoires.



39022530  
Goupille de verrouillage



39012440  
Bagues en caoutchouc

STAHLWILLE Eduard Wille GmbH & Co. KG

Lindenallee 27 · 42349 Wuppertal · Allemagne · Tél.: +49 202 4791-0 · Fax: +49 202 4791-200

info@stahlwille.de · www.stahlwille.com · Copyright par STAHLWILLE Eduard Wille GmbH & Co. KG, Wuppertal

Copyright by STAHLWILLE Eduard Wille GmbH & Co. KG, Wuppertal