



## Carrello da officina 93/6 A + TOP BOX + faretto da lavoro

93/6

Nr. art     **98830196**  
GTIN       **4018754343324**  
Modello    **93 Trolley + Box**

### Designazione.

Carrello da officina 93/6 A + TOP BOX + lampada da lavoro 93/6 10 Cassetto 0 x 0 x 0 mm TTS 93/6 antracite, RAL 7016, 93 TOP BOX nero, RAL 9005

### Descrizione.

#### Carrello da officina Top-Feature

sistema di sicurezza a due livelli:

1. Chiusura centrale con serratura a cilindro e chiave ribaltabile
2. Protezione antiribaltamento - non è possibile l'estrazione simultanea di più cassette

- 2 maniglioni di spinta
- protezione antiurto perimetrale
- resistente ripiano in plastica in ABS con scomparti per minuteria
- ruote scorrevoli resistenti all'olio e agli acidi (125 mm) con paramozzi di protezione contro sporco e fili, con due freni di stazionamento
- griglia forata bilaterale per ganci n. 8031-8041, ad es. per utensili più grandi
- si può attrezzare con scomparti ad inserto STAHLWILLE Standard e TCS
- 6 cassette facili da estrarre (nero, colore RAL 9005) con estrazione totale (370 mm) e guida con gabbia a sfere
- con portarotolo di carta

#### TOP BOX Top-Feature

sistema di sicurezza a due livelli:

1. Chiusura centrale con serratura a cilindro e chiave ribaltabile
2. Protezione antiribaltamento - non è possibile l'estrazione simultanea di più cassette

- Corpo e cassette con verniciatura a polvere (nero, colore RAL 9005)
- 4 cassette facilmente estraibili a estrazione totale (370 mm) e guida a gabbia a sfere
- resistente ripiano in plastica in ABS con scomparti per minuteria
- griglia forata bilaterale per ganci n. 8031-8041, ad es. per utensili più grandi
- Si può attrezzare con scomparti a inserto STAHLWILLE Standard e TCS

#### Faretto da lavoro TOP-Feature

- batteria integrata
- angolo di luminosità regolabile
- robusto alloggiamento in plastica
- Luminosità: 2800 lm

## Tecnologie e caratteristiche.



### Tool Control System

L'intelligente sistema modulare di inserti protegge e organizza gli utensili in valigie porta utensili, carrelli e banchi da officina. Gli inserti in schiuma bicolore consentono di verificare la completezza degli utensili in modo rapido e semplice.

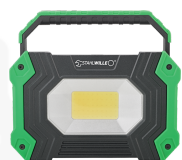
## Attributi tecnici.

Numero di cassette	10
Colore	TTS 93/6 antracite, RAL 7016, 93 TOP BOX nero, RAL 9005
Abbreviazione del colore	Ral 7016; RAL 9005
Altezza mm (h)	0 mm
Lunghezza mm (L)	0 mm
Dimensioni interne del cassetto mm	351 x 530 x 68 mm (8x) 351 x 530 x 145 mm (1x) 351 x 530 x 198 mm (1x)
Capacità di carico dei cassette	30 kg 30 kg 45 kg

## Dati logistici.

Profondità mm (IFS)	800
Larghezza mm (IFS)	565
Altezza mm (IFS)	1450
Lunghezza (imballata, mm)	800
Larghezza (imballata, mm)	565
Altezza (imballata, mm)	1450
Volume (imballato, dm <sup>3</sup> )	655.4 dm <sup>3</sup>
N° Art.	98830196
Peso (lordo, kg)	107,500
Peso PAP (kg)	8,500
Peso PVC (kg)	0,000
GTIN	4018754343324
Paese di origine AWR	CHINA
Regione di origine	Ausländischer Ursprung
RAEE/Legge sull'elettricità	nicht ear-pflichtig
N. tariffa doganale	94032080
Standard di imballaggio	1
Peso [mm]	107500 g

## Elenco delle parti.



77490015  
Faretto da lavoro



81200157  
Cassetiera Convertibile



81200154  
Cassetiera mobile  
antiribaltamento

## Varianti.

N° Art.	Nr. modello (ERP)	Designazione	GTIN
98830196	93 Trolley + Box	Carrello da officina 93/6 A + TOP BOX + lampada da lavoro 93/6 10 Cassetto 0 x 0 mm TTS 93/6 antracite, RAL 7016, 93 TOP BOX nero, RAL 9005	4018754343324

## Codice GTIN.



## Immagini.

