

Verrijdbare werkbank WB 621

WB 621



Artikelnr. **85010621**
GTIN **4018754336241**
Model **WB 621**

Aanwijzing.

Verrijdbare werkbank WB 621 7 Stuwkracht antraciet, RAL 7016; zwart, RAL 9005
L.500mm x B.1150mm x H.1045mm

Voordelen.

Beveiligingsconcept in drie fasen: 1. Centraal vergrendelbaar door middel van zijdelings cilinderslot met uitklapbare sleutel 2. Aparte vergrendeling voorkomt onbedoeld opengaan tijdens het rijden 3. Kantelbeveiliging - uittrekken van meerdere laden tegelijk is niet mogelijk

Drietraps veiligheidsconcept met één slot en omklapbare sleutel.

Uitbreidbaar met een elektronica-kit betaande uit een stekkerblok met drie stopcontacten en twee USB-poorten en kabelhouder, incl. magnetische houder.

Met 7 volledig uitschuifbare laden, waarvan 2 in XXL-formaat, en afsluitbare opbergkast.

Met kabeluitgangen en kabelgoot voor een georganiseerde en veilige werkomgeving.



Hoogtepunten van het product.



Perfect uitgerust.

Natuurlijk is onze werkbank ook leverbaar met bijpassende gereedschapssets. Bij individuele wensen stellen we echter ook graag sets op maat samen voor onze klanten. Neem gewoon contact met ons op.



Ergonomische hoogte.

De werkhoogte van 104 cm en het bijzonder grote, FSC-gecertificeerde werkblad maken het werk comfortabeler.



Doordacht, robuust ontwerp.



Drietraps veiligheidsconcept.

De centrale vergrendeling met verzonken, aan de zijkant gemonteerd cilinderslot beschermt samen met de omklapbare sleutel tegen letsel en schade. De individuele ladevergrendeling voorkomt onbedoeld openen tijdens het transport - de omkijpbeveiliging maakt het uittrekken van meerdere laden tegelijk onmogelijk.



Maximale opbergruimte.

Onze werkbank biedt veel opbergruimte met 2 XXL-laden over de volledige lengte, 5 grote laden en een afsluitbaar kastgedeelte. De WB 621 kan optimaal worden georganiseerd met schuiminlays van STAHLWILLE: TCS-schuiminlays 3/3 (XL) voor de laden 3-7 en een combinatie van een TCS-schuiminlay 3/3 en een TCS-schuiminlay 2/3 (L) voor de twee bovenste laden.



Slim kabelmanagement.

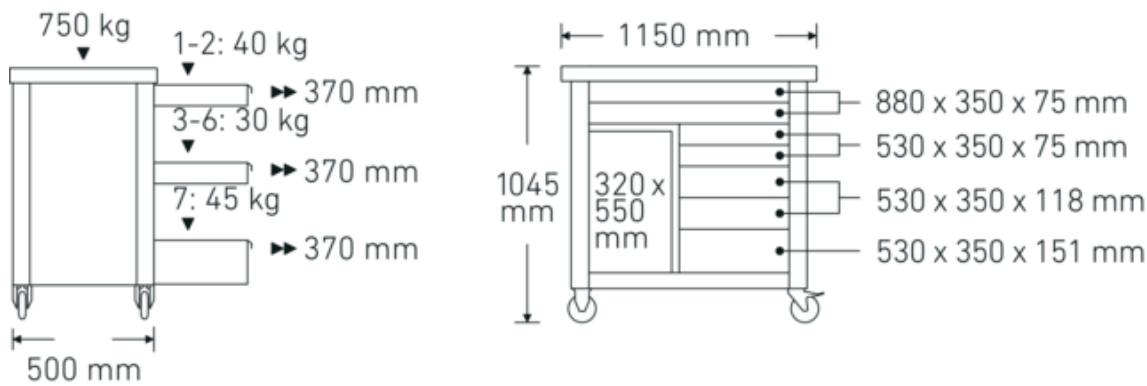
Technologieën en kenmerken.



Tool Control System

Het slimme modulaire inzetsysteem beschermt en organiseert het gereedschap in gereedschapskisten, rolwagens en werkbanken. Met de inlays van tweekleurig schuim is snel te controleren of het gereedschap volledig is.

Technische tekening.



Technische kenmerken.

Aantal laden	7
Breedte mm (b)	1150 mm
Vouwtang	antraciet, RAL 7016; zwart, RAL 9005
Hoogte mm (h)	1045 mm
Lengte mm (L)	500 mm
Modelnr.	WB 621
Afmetingen interne lade mm	880 x 350 x 75 (2x) 530 x 350 x 75 (2x) 530 x 350 x 118 (2x) 530 x 350 x 151 (1x)
Draagvermogen lade	40 kg 30 kg 30 kg 45 kg
Laadvermogen	750 kg

Logistieke gegevens.

Diepte mm (IFS)	1150
Breedte mm (IFS)	500
Hoogte mm (IFS)	890
Lengte (verpakt, mm)	1160
Breedte (verpakt, mm)	550
Hoogte (verpakt, mm)	930
Volume (verpakt, dm ³)	593.34 dm ³
Artikelnr.	85010621
Gewicht (bruto, KG)	115,000
Gewicht PAP (KG)	7,500
Gewicht PVC (KG)	0,000
GTIN	4018754336241
Land van oorsprong AWR	OHNE
Regio van oorsprong	Ausländischer Ursprung
WEEE/ElektroG	nicht ear-pflichtig
Douanetarief nr.	94032080
Verpakkingsstandaard	1

Varianten.

Artikelnr.	Modelnr. (ERP)	Beschrijving	GTIN
85010621	WB 621	Verrijdbare werkbank WB 621 7 Stuwkracht antraciet, RAL 7016; zwart, RAL 9005 L.500mm x B.1150mm x H.1045mm	4018754336241

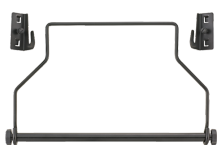
GTIN-code.



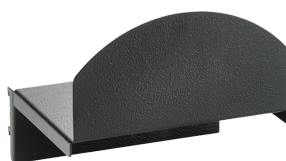
Accessoires.



90432727
Spuitsbushouder



81483004
Papierrolhouder



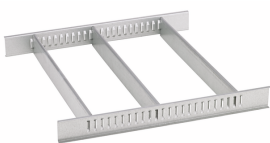
89010040
Kabelhouders



83812070
Lege inleg v. kleine
onderdelen



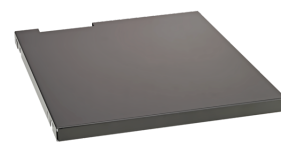
81484001
Schuiflade-indeling



81484002
Schuiflade-indeling



90432728
Elektronica-kit



90432736
Tussenplank



89010041
Laptohouder

Onderdelen/reserveonderdelen voor.



90432731
Multiplex
beukenhoutplaat



81490001
Wielenset

Beelden.



