



Chiave a bussola IMPACT

2308TX

Nr. art 23080010
GTIN 4018754015276
Modello 2308TX IMP E 10



Designazione.

Chiave a bussola IMPACT 1/2 " E10 Lar.38mm

Descrizione.

- per viti TORX® esterne
- attacco quadro interno da 1/2"
- Chrome Alloy Steel, finitura antracite

Vantaggi.

Attacco quadro interno da 1/2".

Caratteristiche del prodotto.



Potente e resistente.

Le bussole sono realizzate in acciaio legato al cromo di alta qualità. Sono temperate in olio per prevenire le sollecitazioni e le distorsioni.



Funzionalità ottimizzata.

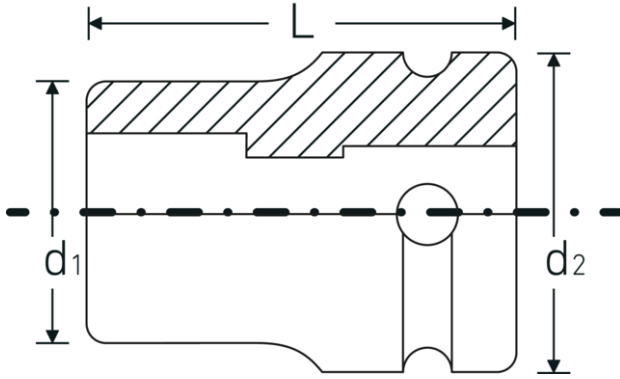
Tutti gli inserti per chiave a bussola IMPACT hanno un foro passante per il perno di collegamento e una scanalatura profonda per l'anello di gomma di bloccaggio. La spina di sicurezza non viene sottoposta a carichi durante l'uso.



Elevata precisione di montaggio.

L'elevata precisione di adattamento dovuta a tolleranze estremamente strette garantisce una trasmissione ottimale e senza gioco delle forze, dalla chiave a percussione all'inserto per chiave a bussola, e una durata significativamente maggiore.

Disegno tecnico.



Attributi tecnici.

Profilo di uscita	TORX®
Profilo di uscita TORX® (mm)	9,4 mm
Azionamento quadrato interno (pollici)	1/2 "
d1	14 mm
d2	25 mm
Dimensioni Profilo di uscita	E10
Lunghezza mm (L)	38 mm

Dati logistici.

Profondità mm (IFS)	38
Larghezza mm (IFS)	25
Altezza mm (IFS)	25
Lunghezza (imballata, mm)	150
Larghezza (imballata, mm)	70
Altezza (imballata, mm)	45
Volume (imballato, dm3)	0.4725 dm3
N° Art.	23080010
Peso (lordo, kg)	0,670
Peso PAP (kg)	0,000
Peso PVC (kg)	0,007
GTIN	4018754015276
Paese di origine AWR	GERMANY
Regione di origine	Nordrhein-Westfalen
RAEE/Legge sull'elettricità	nicht ear-pflichtig
N. tariffa doganale	82042000
Standard di imballaggio	10
Peso [mm]	67 g

Varianti.

N° Art.	Nr. modello (ERP)	Designazione	GTIN
23080010	2308TX IMP E 10	Chiave a bussola IMPACT 1/2 " E10 Lar.38mm	4018754015276
23080012	2308TX IMP E 12	Chiave a bussola IMPACT 1/2 " E12 Lar.38mm	4018754015283
23080014	2308TX IMP E 14	Chiave a bussola IMPACT 1/2 " E14 Lar.38mm	4018754015290
23080016	2308TX IMP E 16	Chiave a bussola IMPACT 1/2 " E16 Lar.38mm	4018754015306
23080018	2308TX IMP E 18	Chiave a bussola IMPACT 1/2 " E18 Lar.38mm	4018754015313
23080020	2308TX IMP E 20	Chiave a bussola IMPACT 1/2 " E20 Lar.38mm	4018754015320
23080024	2308TX IMP E 24	Chiave a bussola IMPACT 1/2 " E24 Lar.41,2mm	4018754015337

Codice GTIN.



Accessori.



39022030
Perno di collegamento



39011940
Anelli in gomma