

## Banco da lavoro mobile WB 621

### WB 621



Nr. art     **85010621**  
GTIN       **4018754336241**  
Modello    **WB 621**

#### Designazione.

Banco da lavoro mobile WB 621 7 Cassetto antracite, RAL 7016; nero, RAL 9005  
Lar.500mm x Lar.1150mm x Alt.1045mm

#### Descrizione.

##### Sistema di sicurezza a tre livelli:

1. Chiusura centralizzata con serratura a cilindro laterale e chiave ribaltabile
  2. La singola chiusura impedisce l'apertura involontaria durante lo spostamento
  3. Protezione antiribaltamento - non è possibile l'estrazione simultanea di più cassetti
- 7 cassetti
  - Ampia superficie di lavoro con piano di lavoro multiplex di betulla, certificato FSC, 1150 x 500 x 30 mm
  - Sezione separata dell'armadietto con serratura, supporto magnetico e ripiano intermedio regolabile in altezza (griglia da 70 mm)
  - Cassetti e armadietto con chiavi uguali
  - Barra decorativa in acciaio inossidabile
  - Possibilità di cablaggio tramite due passanti gommati e canalina rimovibile sul lato posteriore
  - Ruote resistenti all'olio e agli acidi (Ø 125 mm) con parafili di protezione contro sporco e fili, con due freni di stazionamento
  - Corpo RAL 7016, cassetti e parte del mobile RAL 9005 in robusta verniciatura industriale a polvere
  - Portarotolo di carta
  - Griglia forata su entrambi i lati per ganci n. 8031-8041, ad es. per utensili grandi
  - Può essere dotato di inserti STAHLWILLE standard e TCS, cassetto 1+2 ; 1 x 3/3 + 1 x 2/3 cassetto 3-7 ; 1 x 3/3
  - Disponibile come opzione l'e-kit, composto da una presa multipla magnetica con due connessioni USB, un supporto magnetico (per il fissaggio variabile in qualsiasi punto del banco di lavoro) e un portacavi

#### Vantaggi.

sistema di sicurezza a tre livelli: 1. Chiusura centralizzata con serratura a cilindro laterale e chiave ribaltabile 2. La chiusura singola impedisce l'apertura

Con 7 cassetti completamente estraibili, di cui 2 in formato XXL, e sezione armadio con serratura.

involontaria durante lo spostamento 3. Protezione antiribaltamento - non è possibile l'estrazione simultanea di più cassetti

Concetto di sicurezza a tre livelli con serratura singola e chiave a scomparsa.

Con uscite per cavi e canalina passacavi per un ambiente di lavoro organizzato e sicuro.

Può essere ampliato con un kit elettrico con presa tripla, cavo e supporto magnetico e porte USB.



## Caratteristiche del prodotto.



### Perfettamente attrezzato.

Naturalmente il nostro banco da lavoro è disponibile anche con set di utensili abbinati. Tuttavia, in caso di esigenze specifiche, possiamo anche assemblare set su misura per i nostri clienti. Basta chiedere.



### Altezza ergonomica.

L'altezza di lavoro di 104 cm e il piano di lavoro particolarmente ampio certificato FSC rendono il lavoro più confortevole.



### Design robusto e ben studiato.



### Concetto di sicurezza a tre livelli.

La chiusura centrale con serratura a cilindro incassata montata lateralmente, insieme alla chiave a scomparsa, protegge da lesioni e danni. Il bloccaggio individuale impedisce l'apertura involontaria durante il trasporto, la protezione antiribaltamento impedisce l'estrazione simultanea di più cassetti.



### Massimo spazio di stoccaggio.

Il nostro banco da lavoro offre abbondante spazio di stoccaggio con 2 cassetti XXL a tutta lunghezza, 5 cassetti grandi e una sezione armadio con serratura. Il banco da lavoro WB 621 può essere organizzato in modo ottimale con gli inserti in schiuma STAHLWILLE: inserti TCS 3/3 (XL) per i cassetti 3-7 e una combinazione di un inserto TCS 3/3 e un inserto TCS 2/3 (L) per i due cassetti superiori.

## Gestione intelligente dei cavi.



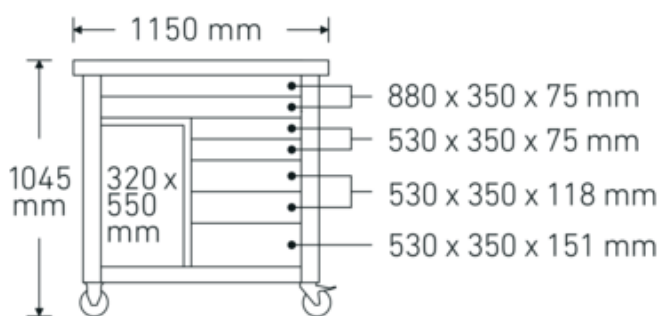
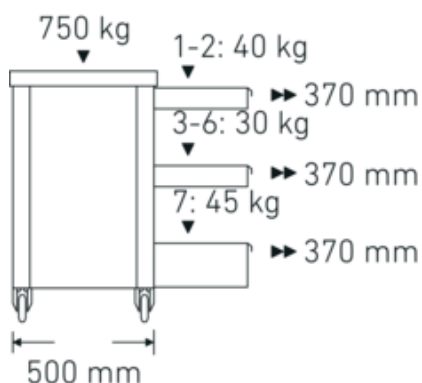
## Tecnologie e caratteristiche.



### Tool Control System

L'intelligente sistema modulare di inserti protegge e organizza gli utensili in valigie porta utensili, carrelli e banchi da officina. Gli inserti in schiuma bicolore consentono di verificare la completezza degli utensili in modo rapido e semplice.

## Disegno tecnico.



## Attributi tecnici.

Numero di cassetti	7
Larghezza mm (b)	1150 mm
Colore	antracite, RAL 7016; nero, RAL 9005
Altezza mm (h)	1045 mm
Lunghezza mm (L)	500 mm
Nr. modello	WB 621
Dimensioni interne del cassetto mm	880 x 350 x 75 (2x) 530 x 350 x 75 (2x) 530 x 350 x 118 (2x) 530 x 350 x 151 (1x)
Capacità di carico dei cassetti	40 kg 30 kg 30 kg 45 kg
Capacità di carico	750 kg

## Dati logistici.

Profondità mm (IFS)	1150
Larghezza mm (IFS)	500
Altezza mm (IFS)	890
Lunghezza (imballata, mm)	1160
Larghezza (imballata, mm)	550
Altezza (imballata, mm)	930
Volume (imballato, dm <sup>3</sup> )	593.34 dm <sup>3</sup>
N° Art.	85010621
Peso (lordo, kg)	115,000
Peso PAP (kg)	7,500
Peso PVC (kg)	0,000
GTIN	4018754336241
Paese di origine AWR	OHNE

<b>Regione di origine</b>	Ausländischer Ursprung
<b>RAEE/Legge sull'elettricità</b>	nicht ear-pflichtig
<b>N. tariffa doganale</b>	94032080
<b>Standard di imballaggio</b>	1

## Varianti.

N° Art.	Nr. modello (ERP)	Designazione	GTIN
85010621	WB 621	Banco da lavoro mobile WB 621 7 Cassetto antracite, RAL 7016; nero, RAL 9005 Lar.500mm x Lar.1150mm x Alt.1045mm	4018754336241

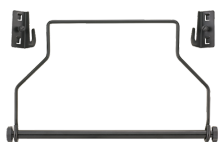
## Codice GTIN.



## Accessori.



90432727  
Portabombolette spray



81483004  
Portarotolo carta per  
lamierati a foratura  
quadrata



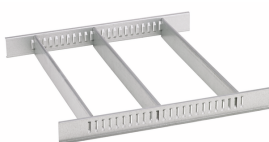
89010040  
Portacavo



83812070  
Impronta vuota per  
minuteria



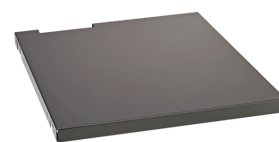
81484001  
Divisorio per cassette



81484002  
Divisorio per cassette



90432728  
Kit per l'elettronica



90432736  
Ripiano supplementare



89010041  
Supporto per laptop

## Ricambi/parti di ricambio per.



90432731  
Piano Multiplex in legno  
di faggio



81490001  
Set di ruote

## Immagini.



