

Wielmoerdop

2309K



Artikelnr. 23091017
GTIN 4018754141852
Model 2309 K 17



Aanwijzing.

Wielmoerdop 1/2 " 17mm L.86mm

Eigenschappen.

- zeskant
- 1/2" aansluiting
- beschermt gevoelige lichtmetalen velgen, wielmoeren en bouten door kunststof huls met oversteek
- Chrome Alloy Steel, gebruineerd
- DIN 3129 / ISO 1711-2

Voordelen.

1/2" aansluiting.

Hoogtepunten van het product.



Krachtig en veerkrachtig.

De doppen zijn gemaakt van hoogwaardig chroomlegeringstaal. Ze zijn gehard in olie om spanning en vervorming te voorkomen.

Voorzichtig wiel verwisselen.

De speciale IMPACT-doppen met kunststoffen huls maken het snel verwisselen van banden mogelijk zonder bijv. lichtmetalen velgen te beschadigen.

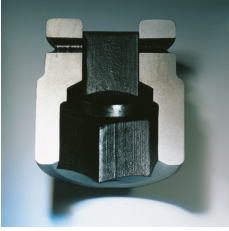


PRODUCT IMAGE
IN PROGRESS



Geoptimaliseerde functionaliteit.

Alle IMPACT-doppen hebben een doorlopend boorgat voor de verbindingstift en een diepe groef voor de rubberen veiligheidsring. De verbindingstift wordt bij gebruik niet belast.



Hoge pasnauwkeurigheid.

De hoge mate van maatvastheid door extreem lage toleranties garandeert een optimale, spelingsvrije overbrenging van de kracht van de slagmoersleutel op de dop en een duidelijk verhoogde duurzaamheid.

Technische kenmerken.

Uitvoerprofiel	zeskant
Aandrijving vierkant binnen (inch)	1/2 "
d	27 mm
Lengte mm (L)	86 mm
Sleutelplaatdikte [mm]	17 mm

Logistieke gegevens.

Diepte mm (IFS)	90
Breedte mm (IFS)	31
Hoogte mm (IFS)	31
Lengte (verpakt, mm)	90
Breedte (verpakt, mm)	31
Hoogte (verpakt, mm)	31
Volume (verpakt, dm ³)	0.08649 dm ³
Artikelnr.	23091017
Gewicht (bruto, KG)	0,235
Gewicht PAP (KG)	0,000
Gewicht PVC (KG)	0,003
GTIN	4018754141852
Land van oorsprong AWR	GERMANY
Regio van oorsprong	Nordrhein-Westfalen
WEEE/ElektroG	nicht ear-pflichtig
Douanetarief nr.	82042000
Verpakkingsstandaard	1
Gewicht (g)	235 g

Varianten.

Artikelnr.	Modelnr. (ERP)	Beschrijving	GTIN
23091017	2309 K 17	Wielmoerdop 1/2 " 17mm L.86mm	4018754141852
23091019	2309 K 19	Wielmoerdop 1/2 " 19mm L.86mm	4018754141869
23091221	2309 K 21	Wielmoerdop 1/2 " 21mm L.86mm	4018754265794

GTIN-code.

