



## Sistema di calibrazione completo

**7706**

Nr. art    **96521070**  
GTIN     **4018754179152**  
Modello   **7706-10PC**

### Designazione.

Impianto di calibrazione completo

### Descrizione.

- Misurazione senza spostamento del punto di applicazione della forza
- Grazie ad uno speciale sistema di trasmissione della forza, il dispositivo di taratura meccanica No. 7791 evita uno spostamento del punto di applicazione della forza durante il processo di taratura.
- azionata dal volantino, la leva montata sotto la guida di prova è mossa linearmente da un mandrino
- il movimento lineare è convertito in un movimento rotatorio che agisce sul trasduttore
- la chiave dinamometrica da calibrare rimane costante nella sua posizione durante l'intero processo di calibrazione
- in questo modo si evitano gli errori di misurazione derivanti dallo spostamento del punto di applicazione della forza
- la chiave dinamometrica è allineata automaticamente in orizzontale da una boccia a sfera a basso attrito
- un'altra boccia a sfera assicura il supporto senza attrito della chiave dinamometrica
- la conseguente riduzione delle forze trasversali sul trasduttore e l'attrito sul supporto della chiave dinamometrica porta ad una riduzione degli errori di misura.
- Brevetti in corso
- Incluso nella consegna:
  - Trasduttore
  - Adattatore quadrato
  - Adattatore e cavo USB per trasferire i dati di misurazione a un personal computer
  - Software di amministrazione per i certificati di taratura

### Vantaggi.

Misurazione senza spostamento del punto di applicazione della forza

## Attributi tecnici.

Larghezza mm (b)	800 mm
Altezza mm (h)	520 mm
Lunghezza mm (L)	1200 mm

## Dati logistici.

Profondità mm (IFS)	1200
Larghezza mm (IFS)	800
Altezza mm (IFS)	520
Lunghezza (imballata, mm)	1200
Larghezza (imballata, mm)	800
Altezza (imballata, mm)	520
Volume (imballato, dm3)	499.2 dm3
N° Art.	96521070
Peso (lordo, kg)	75,600
Peso PAP (kg)	0,000
Peso PVC (kg)	0,000
GTIN	4018754179152
Paese di origine AWR	GERMANY
Regione di origine	Nordrhein-Westfalen
RAEE/Legge sull'elettricità	Großgeräte B2B
N. tariffa doganale	90318080
Standard di imballaggio	1
Peso [mm]	75600 g

## Elenco delle parti.



83070026  
Inserti in schiuma per  
coperchio



83070016  
Inserti in schiuma per  
coperchio



83070006  
Inserti in schiuma per  
coperchio



81320002  
Valigetta di plastica



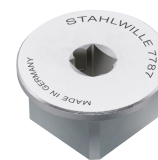
11030010  
Espansore



58521089  
Adattatore per quadro



58521088  
Adattatore per quadro



58521087  
Adattatore per quadro



52110054  
Cavo



81500003  
Cassetta in plastica,  
vuota



58243040  
Attacco quadro a  
innesto di calibrazione



58243020  
Attacco quadro a  
innesto di calibrazione



58243005  
Attacco quadro a  
innesto di calibrazione



58243004  
Attacco quadro a  
innesto di calibrazione



83071030  
Impronta per valigetta  
in plastica



52110191  
Estensione per n. 7791,  
7794-1 E 7794-2 fino a  
1000 Nm



52110091  
Dispositivo di  
calibrazione meccanica  
fino a 400 Nm



52110051  
Cavo con connettore  
jack



52111057  
Adattatore USB

## Varianti.

N° Art.	Nr. modello (ERP)	Designazione	GTIN
96521068	7706-8PC	Impianto di calibrazione completo	4018754179138
96521069	7706-9PC	Impianto di calibrazione completo	4018754179145
96521070	7706-10PC	Impianto di calibrazione completo	4018754179152
96521074	7706-11PC	Impianto di calibrazione completo	4018754180967

## Codice GTIN.



4 018754 179152

