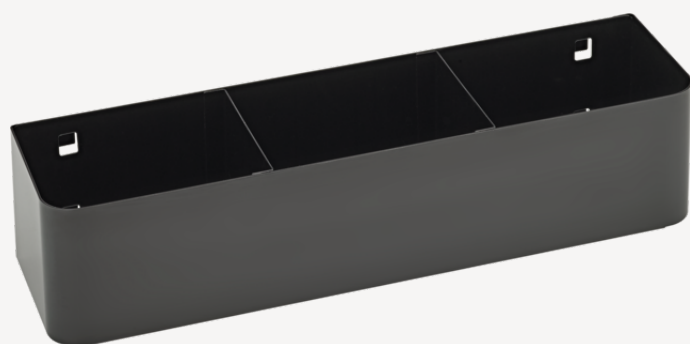


SDH 922



Art. nr **90432719**
 GTIN **4018754337804**
 Modelka **SDH 922**

Atrybuty techniczne.

Szerokość mm (b)	300 mm
dla modelu	95 PRO, 98 PRO
Wysokość mm (h)	70 mm
Długość mm (L)	84 mm

Dane logistyczne.

Głębokość mm (IFS)	300
Szerokość mm (IFS)	84
Wysokość mm (IFS)	70
Długość (w opakowaniu, mm)	301
Szerokość (w opakowaniu, mm)	85
Wysokość (w opakowaniu, mm)	71
Objętość (w opakowaniu, dm ³)	1.816535 dm ³
Art. nr	90432719
Waga (brutto, kg)	0,656
Waga PAP (kg)	0,000
Waga PVC (kg)	0,006
GTIN	4018754337804
Kraj pochodzenia AWR	CHINA
Region pochodzenia	Ausländischer Ursprung
WEEE/ElektroG	nicht ear-pflichtig
Nr taryfy celnej	94032080
Standard pakowania	1
Waga (g)	650 g

Variants.

Art. nr	Nr modelu (ERP)	Oznaczenie	GTIN
90432719	SDH 922		4018754337804

GTIN-Code.



Części zamienne/część zamienna dla.



81200160
Wózki warsztatowe



81200161
Wózki warsztatowe



81200162
Wózki warsztatowe



81200163
Wózki warsztatowe



81200164
Wózki warsztatowe



81200165
Wózki warsztatowe



81200166
Wózki warsztatowe



81200167
Wózki warsztatowe



81200168
Wózki warsztatowe



81200169
Wózki warsztatowe



81200170
Wózki warsztatowe



81200171
Wózki warsztatowe



81200172
Wózki warsztatowe



81200173
Wózki warsztatowe



81200174
Wózki warsztatowe



STAHLWILLE-POLSKA Sp. z o.o.

ul. Strażacka 72 · 43-382 Bielsko-Biała · Polska · Tel.: +48 33 82 80 700 · Fax: +48 606 639 294

stahlwille@stahlwille.pl · www.stahlwille.pl

Copyright by STAHLWILLE Eduard Wille GmbH & Co. KG, Wuppertal