



## Mobil arbejdsbænk WB 621

### WB 621



Art. nr. 85010621  
GTIN 4018754336241  
Model WB 621

#### Betegnelse.

Mobil arbejdsbænk WB 621 7 Låda. antracit, RAL 7016; sort, RAL 9005 L.500mm x B.1150mm x H.1045mm

#### Fordele.

tre-trins-sikkerhedskoncept: 1. Centrallås ved hjælp af sidecylinderlås med udfoldelig nøgle 2. Enkeltlåsning forhindrer utilsigtet åbning under kørslen 3. Vippebeskyttelse – det er ikke muligt at trække flere skuffer ud på samme tid

Med 7 fuldt udtrækkelige skuffer, heraf 2 i XXL-format, og aflåselig skabssektion.

Tretrins sikkerhedskoncept med enkeltlås og udfoldelig nøgle.

Med kabeludtag og kabelgang for et velordnet og sikkert arbejdsmiljø.

Kan udvides med et e-kit med tredobbelt stik, kabel og magnetholder samt USB-porte.



## Produktets højdepunkter.



Vores arbejdsbænk fås naturligvis også med matchende værktøjssæt. Men ved individuelle behov samler vi også gerne skræddersyede sæt til vores kunder. Så tag kontakt til os.



Arbejdshøjden på 104 cm og den særligt store FSC-certificerede bordplade gør arbejdet mere behageligt.



Centrallåsen med forsænket, sidemonteret cylinderlås beskytter sammen med den udfoldelige nøgle mod personskade og skade på ting. Den individuelle låsemekanisme forhindrer utilsigtet åbning under transport - vippesikringen gør det umuligt at trække flere skuffer ud samtidigt.



Vores arbejdsbænk byder på rigelig opbevaringsplads med 2 XXL-skuffer i fuld længde, 5 store skuffer og en aflåselig skabssektion. WB 621 kan organiseres optimalt med STAHLWILLE- skumindlæg: TCS-indlæg 3/3 (XL) til skuffe 3-7 og en kombination af et TCS-indlæg 3/3 og et TCS-indlæg 2/3 (L) til de to øverste skuffer.



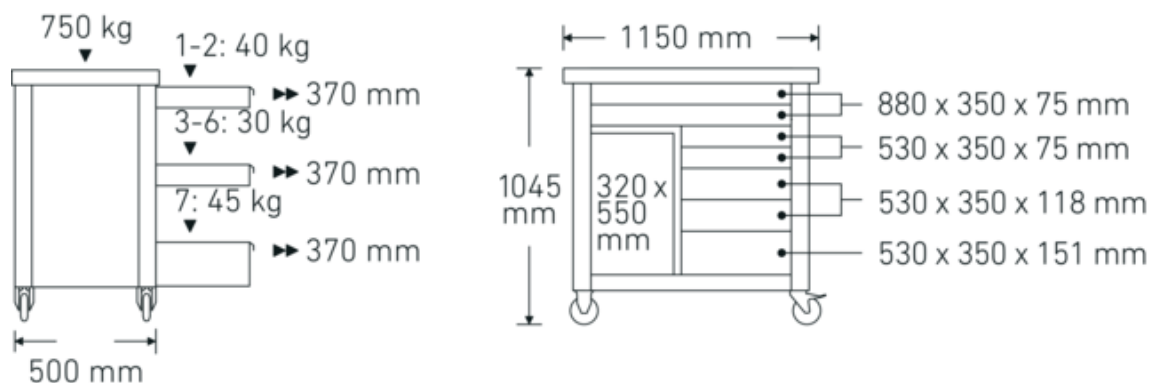
## Teknologier og funktioner.



### Tool Control System

Det intelligente modulopbyggede indsatsystem beskytter og organiserer værktøjet i værktøjsskasser, værkstedsvogne og værkstedsbænke. Tofarvede skumindlæg gør det hurtigt og nemt at kontrollere, om værktøjet er komplet.

## Teknisk tegning.



## Tekniske egenskaber.

Antal skuffer	7
Bredde mm. (b)	1150 mm
Farve	antracit, RAL 7016; sort, RAL 9005
Højde mm. (h)	1045 mm
Længde mm. (L)	500 mm
Model nr.	WB 621
Indvendige skuffedimensioner mm.	880 x 350 x 75 (2x) 530 x 350 x 75 (2x) 530 x 350 x 118 (2x) 530 x 350 x 151 (1x)
Skuffens belastningskapacitet	40 kg 30 kg 30 kg 45 kg
Lastkapacitet	750 kg

## Logistiske data.

Dybde mm. (IFS)	1150
Bredde mm. (IFS)	500
Højde mm. (IFS)	890
Længde (pakket, mm.)	1160
Bredde (pakket, mm.)	550
Højde (pakket, mm.)	930
Volym (förpackad, dm3)	593.34 dm3
Art. nr.	85010621
Vægt (brutto, kg)	115,000
Vægt PAP (kg)	7,500
Vægt PVC (kg)	0,000
GTIN	4018754336241
Oprindelsesland AWR	OHNE
Oprindelsesregion	Ausländischer Ursprung
WEEE/ElektroG	nicht ear-pflichtig
Toldtarif nr.	94032080
Pakkestandard	1

## Varianter.

Art. nr.	Model nr. (ERP)	Betegnelse	GTIN
85010621	WB 621	Mobil arbejdsbænk WB 621 7 Låda. antracit, RAL 7016; sort, RAL 9005 L.500mm x B.1150mm x H.1045mm	4018754336241

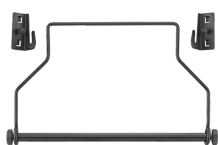
## GTIN-kode.



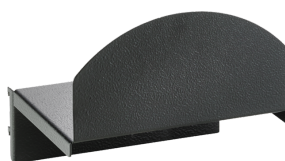
## Tilbehør.



90432727  
Spraydåseholder



81483004  
Papirrulleholdere



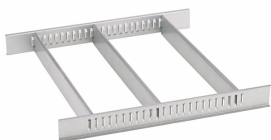
89010040  
Kabelholder



83812070  
Tom indsats til smådele



81484001  
Opdeling af skuffer



81484002  
Opdeling af skuffer



90432728  
Elektroniksæt



90432736  
Hylde



89010041  
Laptoholder

## Reserve dele/reservedel til.



90432731  
Multiplex-  
bøgetræsplade



81490001  
Hjulsæt

# Billeder.



