



Surtido de herramientas con carro de herramientas 157 piezas

93/157QR

Núm. art. 98830178

GTIN 4018754335329

Modelo 93/157QR



Designación.

Surtido Wkz. con carro de taller 93/157QR Cajón6 antracita, RAL 7016 157 pzs.

Descripción.

- Cierre centralizado mediante cerradura de cilindro con llave plegable
- Protección antivuelco; no es posible extraer varios cajones simultáneamente
- 2 asas de transporte, protector antichoque en todo el contorno
- Bandeja de plástico resistente de ABS con compartimentos para piezas pequeñas
- Ruedas de marcha suave resistentes al aceite y a los ácidos (D.125 mm) con protección contra hilos para impedir la entrada de suciedad e hilos en el cojinete, con dos frenos de estacionamiento
- Placa perforada a ambos lados para ganchos n.º 8031-8041, p. ej., para herramientas grandes
- 6 cajones fácilmente extraíbles (negro, RAL 9005) con extracción completa (370 mm) y guía de jaula de bolas
- Con soporte para rollo de papel

Contenido 157 piezas:

1 carro de taller, antracita n.º 93/6 A: 6 cajones

11 vasos 1/4" n.º 40: 5; 5,5; 6; 7; 8; 9; 10; 11; 12; 13; 14 mm

17 vasos 1/2" n.º 52: 10; 11; 12; 13; 14; 15; 16; 17; 18; 19; 20; 21; 22; 24; 27; 30; 32 mm

2 prolongaciones QuickRelease 1/4" n.º 405QR: 54; 150 mm

1 carraca de dentado fino QuickRelease n.º 415QR N: 1/4"

1 portapuntas n.º 412: 1/4"

1 acoplamiento para puntas n.º 3116

2 prolongaciones QuickRelease 1/2" n.º 509QR: 130; 255 mm

1 carraca de dentado fino QuickRelease n.º 512QR N: 1/2"

1 elemento ampliador n.º 410: 1/4 a 1/2"

1 reductor n.º 513: 1/2 a 3/8"

2 carraca con puntas n.º 4008: Tam. 1; 2

1 portapuntas, n.º 4007: 1/4"

1 juego de puntas n.º 1206: 1 portapuntas | L.25 mm: SL4;5;6 mm (x2) | PH1;2;3 (x3) | PZ1;2;3 (x3) | T10;15;20;25;27;30;40 (x2) | T B010;15;20;25;27;30;40 | INHEX 3;4;5 mm | L.75 mm: SL6 mm | PH2;3 | PZ1;2 | T20;25 | 56 piezas

1 llave de fontanero n.º 6551: 240 mm

1 Cortaalambres n.º 6602: 160 mm

1 alicate de puntas redondas n.º 6529: 200 mm

1 alicate universal n.º 6501: 180 mm

16 llaves combinadas n.º 13: 6; 7; 8; 10; 11; 12; 13; 14; 15; 16; 17; 18; 19; 21; 22;
24 mm
1 llave de una boca, ajustable n.º 4025
5 llaves de carraca combinadas n.º 17F: 8; 10; 13; 17; 19 mm
1 destornillador de electricista n.º 4628: 0,4 x 2,5 x 60 mm
2 destornilladores para tornillos de cabeza ranurada n.º 4620: 0,8 x 4,0; 100 x 1,6;
10,0 x 200 mm
3 destornilladores para tornillos de estrella n.º 4630: PH1; PH2; PH3
1 cuchillo de electricista n.º 12320
1 cinta métrica enrollable n.º 12935: 3 m
1 elevador magnético mini, n.º 12600: 270 g
1 regla articulada de madera n.º 13111: 2 m
1 juego de destornillador acodado de cabeza cilíndrica TORX® n.º 10771/8: T9; T10;
T15; T20; T25; T27; T30; T40; 8 piezas
1 juego de destornillador acodado hexagonal, n.º 10765/9: 1,5; 2; 2,5; 3; 4; 5; 6; 8; 10
mm; 9 piezas
1 martillo de ajustador n.º 10961: 500 g
1 martillo blando n.º 10959: 35 mm
1 cincel plano, óvalo achatado n.º 102/175: 175 mm
1 punzón para pasadores, octogonal n.º 108/150: 150 x 6 mm
1 granete, octogonal n.º 105/100: 100 x 10 mm
1 punzón para pasadores n.º 109/6: 3,4 mm
1 punzón, octogonal n.º 104/120: 120 mm

Ventajas.

Con el Tool Control System, las herramientas se depositan en bandejas de espuma de seguridad resistentes a los productos químicos con huecos tridimensionales de extraordinaria precisión

Destacados de productos.





Tecnologías y prestaciones.



Tool Control System

El inteligente sistema modular de insertos protege y organiza las herramientas en cajas de herramientas, carros de taller y bancos de trabajo. Las bandejas de espuma bicolor hacen que la comprobación de la integridad de las herramientas sea rápida y sencilla.



QuickRelease

El bloqueo de seguridad QuickRelease evita la pérdida accidental de las herramientas de inserción. Estos encajan de forma segura y solo se vuelven a soltar pulsando un botón para un cambio rápido de herramienta.

Atributos técnicos.

| | |
|------------------------|---------------------|
| Número de cajones | 6 |
| Número de herramientas | 157 pzs. |
| Anchura mm (b) | 877 mm |
| Color | antracita, RAL 7016 |
| Altura mm (h) | 1000 mm |
| Longitud mm (L) | 481 mm |

Datos logísticos.

| | |
|--------------------------------------|-------------------------|
| Profundidad mm (IFS) | 820 |
| Anchura mm (IFS) | 565 |
| Altura mm (IFS) | 1210 |
| Longitud (empaquetada, mm) | 820 |
| Anchura (empaquetada, mm) | 565 |
| Altura en pulgadas | 1210 |
| Volumen (envasado, dm ³) | 560.593 dm ³ |
| Núm. art. | 98830178 |
| Peso (bruto, kg) | 82,000 |
| Peso PAP (kg) | 8,000 |
| Peso PVC (kg) | 0,000 |
| GTIN | 4018754335329 |
| País de origen AWR | GERMANY |
| Región de origen | Nordrhein-Westfalen |
| RAEE/Ley eléctrica | nicht ear-pflichtig |
| Arancel de aduanas núm. | 82060000 |
| Norma de embalaje | 1 |
| Peso | 82000 g |

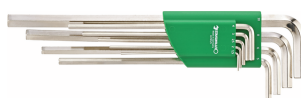
Lista de piezas.



67213180
Cortadoras diagonales
de potencia



77490014
Luz de varilla



96432100
Juego de
destornilladores
acodados



96432700
Juego de
destornilladores
acodados



96080156
Caja de puntas



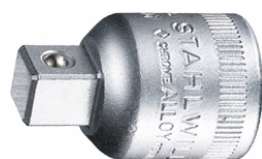
31160000
Acoplamiento para
puntas por
accionamiento manual



18090016
Soporte de puntas



77470002
Regla articulada de
madera



13030002
Reductor



11180010
Soporte de puntas



11030003
Elemento ampliador



65295200
Alicates planos de
punta redonda, con
punta de corte



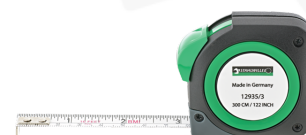
77020000
Navaja para cables



70050001
Granetes



70060002
Punzones



77040010
Cinta métrica
enrollable



70020004
Cinzel plano



70090006
Punzones para
pasadores



70070005
Punzones para
pasadores



77260027
Elevador magnético



70191035
Martillo de cara blanda



70110011
Martillo de cerrajero



65516240
Alicate para bombas de agua



65015180
Alicate combinado



46303003
Destornilladores de estrella DRALL+



46303002
Destornilladores de estrella DRALL+



46303001
Destornilladores de estrella DRALL+



46283025
Destornillador plano eléctrico DRALL+



46203100
Destornillador plano DRALL+



46203040
Destornillador plano DRALL+



18120001
Destornillador de carracas de puntas



13111120
Carraca de dientes finos QR



11111020
Carraca de dientes finos QR



13011003
Prolongación de llave de vaso QuickRelease



13011002
Prolongación de llave de vaso QuickRelease



11011002
Prolongación de llave de vaso QuickRelease



11011001
Prolongación de llave de vaso QuickRelease



01010055
Juego de bocas de llaves de vaso



01010014
Juego de bocas de llaves de vaso



01010013
Juego de bocas de llaves de vaso



01010012
Juego de bocas de llaves de vaso



01010011
Juego de bocas de llaves de vaso



01010010
Juego de bocas de llaves de vaso



01010009
Juego de bocas de llaves de vaso



01010008
Juego de bocas de
llaves de vaso



01010007
Juego de bocas de
llaves de vaso



01010006
Juego de bocas de
llaves de vaso



01010005
Juego de bocas de
llaves de vaso



03030032
Juego de bocas de
llaves de vaso



03030030
Juego de bocas de
llaves de vaso



03030027
Juego de bocas de
llaves de vaso



03030024
Juego de bocas de
llaves de vaso



03030022
Juego de bocas de
llaves de vaso



03030021
Juego de bocas de
llaves de vaso



03030020
Juego de bocas de
llaves de vaso



03030019
Juego de bocas de
llaves de vaso



03030018
Juego de bocas de
llaves de vaso



03030017
Juego de bocas de
llaves de vaso



03030016
Juego de bocas de
llaves de vaso



03030015
Juego de bocas de
llaves de vaso



03030014
Juego de bocas de
llaves de vaso



03030013
Juego de bocas de
llaves de vaso



03030012
Juego de bocas de
llaves de vaso



03030011
Juego de bocas de
llaves de vaso



03030010
Juego de bocas de
llaves de vaso



40082424
Llave combinada OPEN
BOX larga



40082222
Llave combinada OPEN
BOX larga



40082121
Llave combinada OPEN
BOX larga



40081919
Llave combinada OPEN
BOX larga



40081818
Llave combinada OPEN
BOX larga



40081717
Llave combinada OPEN
BOX larga



40081616
Llave combinada OPEN
BOX larga



40081515
Llave combinada OPEN
BOX larga



40081414
Llave combinada OPEN
BOX larga



40081313
Llave combinada OPEN
BOX larga



40081212
Llave combinada OPEN
BOX larga



40081111
Llave combinada OPEN
BOX larga



40081010
Llave combinada OPEN
BOX larga



40080808
Llave combinada OPEN
BOX larga



40080707
Llave combinada OPEN
BOX larga



40080606
Llave combinada OPEN
BOX larga



40250110
Llave de una boca
ajustable



81200154
Carro de taller



40171919
Llave de carraca
combinada



40171717
Llave de carraca
combinada



40171313
Llave de carraca
combinada



40171010
Llave de carraca
combinada



40170808
Llave de carraca
combinada

Variantes.

| Núm. art. | Núm. de modelo (ERP) | Designación | GTIN |
|-----------|----------------------|---|---------------|
| 98830178 | 93/157QR | Surtido Wkz. con carro de taller 93/157QR Cajón6 antracita, RAL 7016 157 pzs. | 4018754335329 |

Código GTIN.



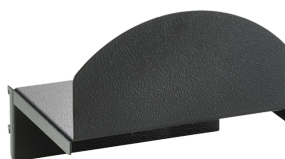
Accesorios.



81484001
División en cajones



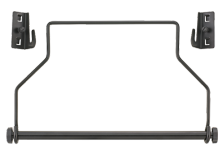
83812070
Bandeja vacía para
piezas pequeñas



89010040
Soporte de cables



90432658
Empuñadura de
transporte



81483004
Soporte para rollo de
papel



90432644
Empuñadura de
transporte



90432727
Porta-aerosoles



81200157
Cofre para
herramientas



81200158
Bastidor con ruedas



89010042
Adaptador para soporte
para ordenadores
portátiles

Piezas de repuesto/recambio para.



90432710
Protección de marcos



81490001
Juego de ruedas



81490005
Juego de ruedas



89480003
Juego de ruedas, con
indicador de dirección



90432644
Empuñadura de
transporte



90432658
Empuñadura de
transporte

Fotos.



