



## Carro de taller 93/6 A + CAJA SUPERIOR + focos de trabajo

93/6

Núm. art. 98830196  
GTIN 4018754343324  
Modelo 93 Trolley + Box

### Designación.

Carro de taller 93/6 A + CAJA SUPERIOR + focos de trabajo 93/6 10 Cajón 0 x 0 x 0 mm TTS 93/6 antracita, RAL 7016, 93 TOP BOX negro, RAL 9005

### Descripción.

#### Carro de taller con características de primera

Concepto de seguridad en dos fases:

1. Cierre centralizado mediante cerradura de cilindro con llave plegable
2. Protección antivuelco. Protección antivuelco: no es posible extraer simultáneamente varios cajones

- 2 asas
- protección antigolpes en todo el contorno
- Estante de plástico resistente fabricado en ABS con compartimentos para piezas pequeñas
- ruedas ligeras resistentes al aceite y a los ácidos (D.125 mm) con protección de roscas para proteger los rodamientos de la suciedad y las roscas, con dos frenos de estacionamiento
- rejilla de agujeros a ambos lados para ganchos nº 8031-8041, p. ej. para herramientas más grandes
- se puede equipar con insertos estándar y TCS de STAHLWILLE
- 6 cajones de fácil extracción (negro, RAL 9005) con guías de extracción total (370 mm) y guías de jaula de bolas
- con portarrollos de papel

#### Característica superior TOP BOX

Concepto de seguridad de dos niveles:

1. Cierre centralizado mediante cerradura de cilindro con llave abatible
  2. Protección antivuelco - protección simultánea contra la suciedad en las roscas.
- Cuerpo y cajones con recubrimiento de polvo (negro, RAL 9005)
  - 4 cajones fácilmente extraíbles con extensión total (370 mm) y guía de jaula de bolas
  - Estante de plástico resistente fabricado en ABS con compartimentos para piezas pequeñas
  - Rejilla de agujeros en ambos lados para el gancho núm. 8031-8041, p. ej. para herramientas grandes
  - se puede equipar con insertos STAHLWILLE estándar y TCS

#### Foco de trabajo TOP feature

- batería recargable integrada
- ángulo de iluminación ajustable

- carcasa de plástico robusta
- brillo: 2800 lm

## Tecnologías y prestaciones.



### Tool Control System

El inteligente sistema modular de insertos protege y organiza las herramientas en cajas de herramientas, carros de taller y bancos de trabajo. Las bandejas de espuma bicolor hacen que la comprobación de la integridad de las herramientas sea rápida y sencilla.

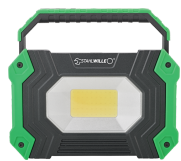
## Atributos técnicos.

Número de cajones	10
Color	TTS 93/6 antracita, RAL 7016, 93 TOP BOX negro, RAL 9005
Abreviatura del color	Ral 7016; RAL 9005
Altura mm (h)	0 mm
Longitud mm (L)	0 mm
Dimensiones interiores del cajón mm	351 x 530 x 68 mm (8x) 351 x 530 x 145 mm (1x) 351 x 530 x 198 mm (1x)
Capacidad de carga del cajón	30 kg 30 kg 45 kg

## Datos logísticos.

Profundidad mm (IFS)	800
Anchura mm (IFS)	565
Altura mm (IFS)	1450
Longitud (empaquetada, mm)	800
Anchura (empaquetada, mm)	565
Altura en pulgadas	1450
Volumen (envasado, dm3)	655.4 dm3
Núm. art.	98830196
Peso (bruto, kg)	107,500
Peso PAP (kg)	8,500
Peso PVC (kg)	0,000
GTIN	4018754343324
País de origen AWR	CHINA
Región de origen	Ausländischer Ursprung
RAEE/Ley eléctrica	nicht ear-pflichtig
Arancel de aduanas núm.	94032080
Norma de embalaje	1
Peso	107500 g

## Lista de piezas.



77490015  
Foco de trabajo



81200157  
Cofre para  
herramientas



81200154  
Carro de taller

## Variantes.

Núm. art.	Núm. de modelo (ERP)	Designación	GTIN
98830196	93 Trolley + Box	Carro de taller 93/6 A + CAJA SUPERIOR + focos de trabajo 93/6 10 Cajón 0 x 0 x 0 mm TTS 93/6 antracita, RAL 7016, 93 TOP BOX negro, RAL 9005	4018754343324

## Código GTIN.



4 018754 343324

## Fotos.

